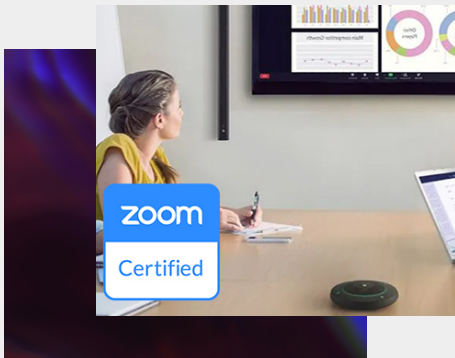


DE NOUVELLES FONCTIONNALITÉS POUR LES SOLUTIONS ADECIA ET LES MICROPHONES DE LA SÉRIE RM AVEC LE FIRMWARE 2.0

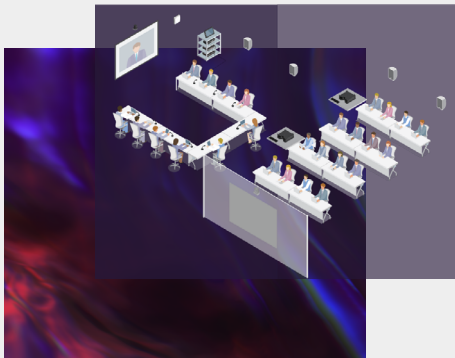


Nouvelles fonctions et caractéristiques pour ADECIA



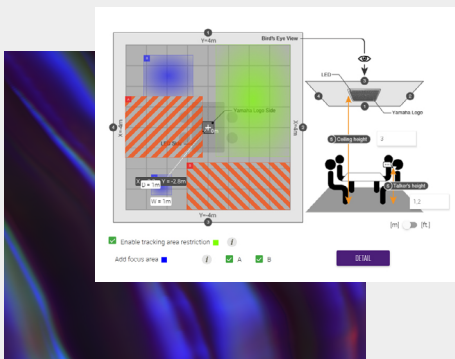
CERTIFICATION ZOOM

Avec le nouveau firmware **ADECIA 2.0**, les solutions **ADECIA Ceiling** et **ADECIA Tabletop** ont reçu la certification Zoom.



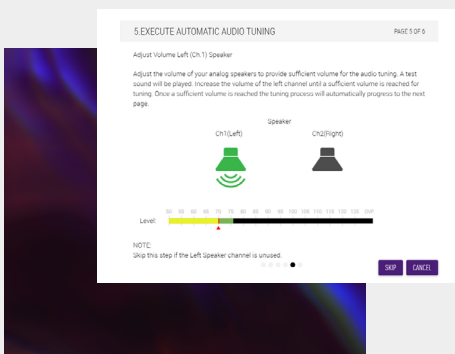
FONCTION DE MÉMORISATION/RAPPEL DES PRÉRÉGLAGES

La fonction de mémorisation/rappe des préréglages pour **ADECIA** constitue une grande amélioration. Le processeur de conférence RM-CR peut être utilisé pour diviser et combiner des salles avec des dispositions différentes.



ZONE DE SUIVI PERSONNALISÉE POUR LES SOLUTIONS DE PLAFOND

Pour la solution de plafond **ADECIA**, nous avons ajouté un choix de 2 zones de focalisation et de 2 zones d'exclusion afin de créer des zones spéciales pour la détection sonore. Il est possible de définir facilement une „zone de suivi“ personnalisée pour une prise de son plus précise. Les utilisateurs peuvent désormais prédéfinir les zones de poursuite du faisceau de RM-CG à l'aide d'un système de code couleur dans l'interface Web.



MEILLEURE PRISE EN CHARGE DES ENCEINTES ANALOGIQUES

Prise en charge améliorée des enceintes analogiques - le volume de l'enceinte est mesuré avant le début de la configuration.



PRISE EN CHARGE DE LA NORME IEEE 802.1X POUR UNE MEILLEURE SÉCURITÉ DU RÉSEAU

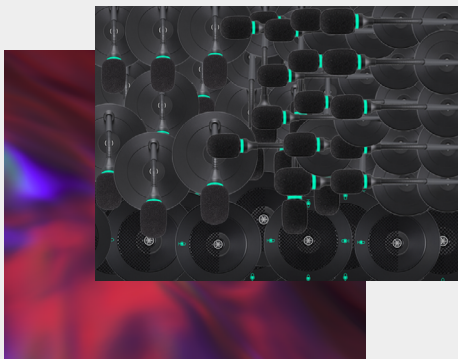
IEEE 802. 1X est incorporé dans **ADECIA** pour une sécurité réseau renforcée.

Nouvelles fonctions et caractéristiques pour les microphones de la série RM



MODE FAIBLE LATENCE POUR LES MICROPHONES DE LA SÉRIE RM

Le nouveau mode à faible latence des microphones de la série RM permet désormais aux unités d'être utilisées pour le Voice Lift avec des processeurs de signaux appropriés (pas avec le RM-CR !!).



JUSQU'À 64 MICROPHONES RM-W

Avec les processeurs de signaux appropriés, 64 microphones sans fil de la série RM-W peuvent être utilisés en parallèle (pas avec RM-CR !!).

ET PLUS ENCORE

- Ajout de la prise en charge de l'AES 67 pour **ADECIA** - permet aux composants **ADECIA** de communiquer avec des appareils non DANTE qui prennent en charge l'AES 67.
- Ajout d'un routeur de sortie pour sélectionner le signal de sortie Dante.
- Ajout de l'écran „Peripheral Detail“ pour le VXL1-16P à l'interface graphique Web.
- Le paramètre „Weight“ a été ajouté au mélangeur automatique.
- Ajout d'une page permettant de régler le volume de l'enceinte analogique pendant la configuration audio automatique.
- Les sorties Dante Ch. 1/Ch. 2 peuvent désormais être mises en sourdine individuellement. En outre, un paramètre à associer à l'affichage LED de l'état de la sourdine a été ajouté.
- Le mode faible latence peut désormais être sélectionné pour les RM-WOM/WDR, en plus des RM-WGL/WGS.
- L'égalisation des microphones a été ajustée pour tenir compte de l'acoustique de la pièce.