

# Ampli-tuner audio-vidéo/AV-Receiver HTR-2067

Manuel de configuration rapide/Easy Setup-gids

YAMAHA CORPORATION

© 2014 Yamaha Corporation Printed in China ZK39100-1 G

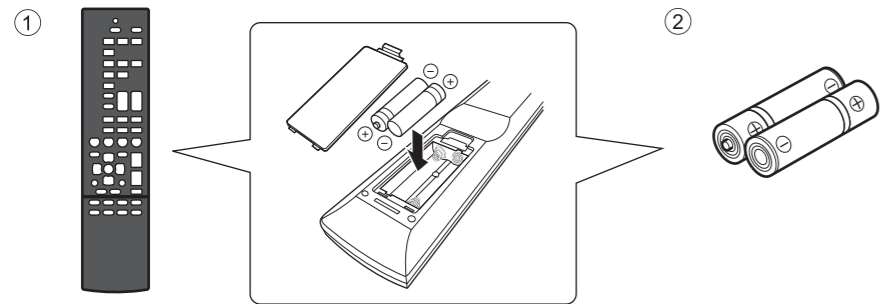
Ce document décrit la configuration d'un système à 5.1 voies et explique comment restituer le son d'ambiance d'un disque BD/DVD sur l'unité.

Pour de plus amples informations sur ce produit, reportez-vous au Mode d'emploi inclus sur le CD-ROM fourni. Vous pouvez télécharger le Mode d'emploi le plus récent depuis le site Web suivant: <http://download.yamaha.com/>

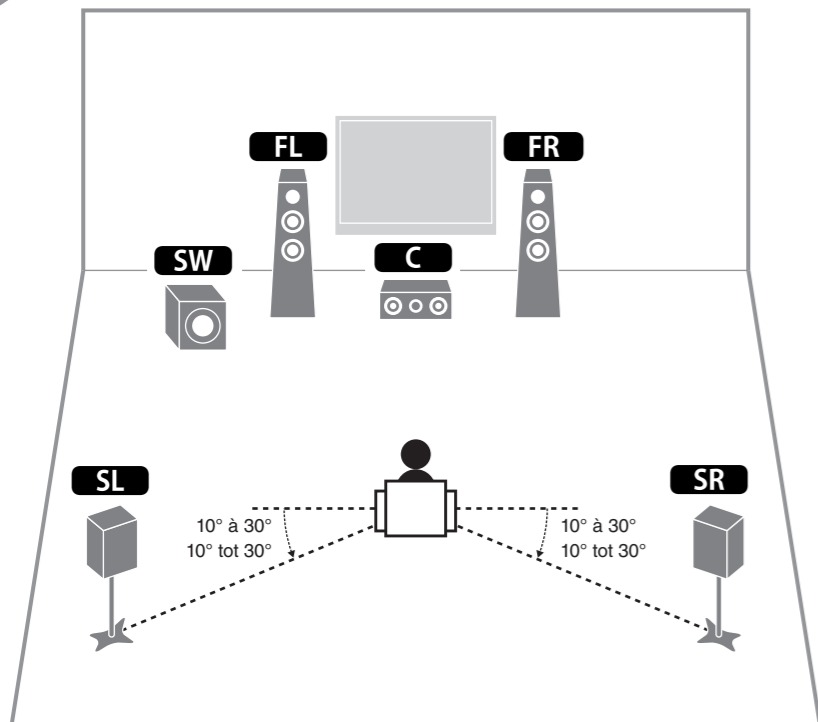
Dit document geeft uitleg over hoe u een 5.1-kanaalsysteem moet instellen en hoe u surroundgeluid van een bd/dvd kunt laten weergeven door dit toestel.

Raadpleeg voor meer informatie over dit product de Gebruiksaanwijzing op de meegeleverde cd-rom. U kunt de nieuwste versie van de Gebruiksaanwijzing downloaden van de volgende website: <http://download.yamaha.com/>

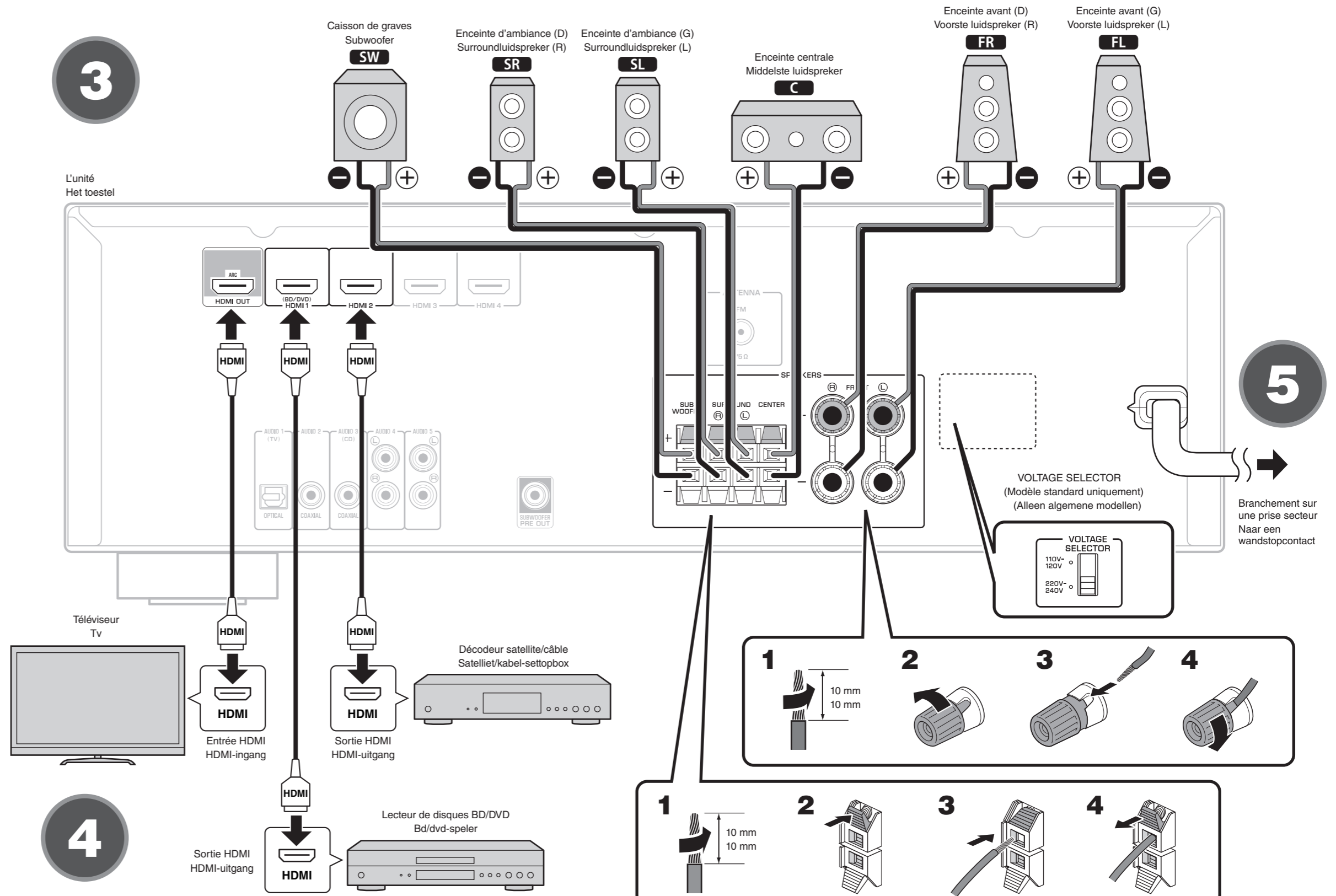
1



2



3



4

5

## Français

### 1 Accessoires utilisés avec ce document

- Télécommande
- Piles (AAA, R03, UM-4) (x2)

Les câbles suivants (non fournis) sont nécessaires pour réaliser le système décrit dans ce document.

- Câbles d'enceinte (x6)
- Câbles HDMI (x3)

### 2 Positionnement des enceintes

Configurez les enceintes dans la pièce en vous servant du schéma comme référence.

- FL** Enceinte avant (G)
- FR** Enceinte avant (D)
- C** Enceinte centrale
- SL** Enceinte d'ambiance (G)
- SR** Enceinte d'ambiance (D)
- SW** Caisson de graves

### 3 Raccordement des enceintes ou du caisson de graves

- Avant de raccorder les enceintes, retirez le câble d'alimentation de l'unité de la prise secteur.
- Veillez à ce que les fils conducteurs du câble de l'enceinte ne se touchent pas ou n'entrent pas en contact avec les parties métalliques de l'unité. Ce contact risque d'endommager l'unité ou les enceintes. Si un court-circuit survient au niveau des câbles de l'enceinte, le message « Check SP Wires » apparaît sur l'afficheur de la face avant lors de la mise sous tension de l'unité.
- Le caisson de graves équipé d'un amplificateur intégré peut également être raccordé à cette unité. Pour de plus amples informations, reportez-vous au Mode d'emploi.

### 4 Raccordement des appareils externes

### 5 Raccordement du câble d'alimentation à une prise secteur

Avant de raccorder le câble d'alimentation (Modèle standard uniquement)

Sélectionnez la position de permutation du commutateur VOLTAGE SELECTOR (sélecteur de tension) en fonction de la tension locale.

Les tensions sont CA110-120/220-240V, 50/60 Hz.

## Nederlands

### 1 Accessoires die gebruikt worden met dit document

- Afstandsbediening
- Batterijen (AAA, R03, UM-4) (x2)

De volgende kabels (niet meegeleverd) zijn vereist om het systeem dat in dit document wordt beschreven op te bouwen.

- Luidsprekerkabels (x 6)
- HDMI-kabels (x 3)

### 2 Luidsprekers plaatsen

Stel de luidsprekers op in de ruimte aan de hand van het schema.

- FL** Voorste luidspreker (L)
- FR** Voorste luidspreker (R)
- C** Middelste luidspreker
- SL** Surroundluidspreker (L)
- SR** Surroundluidspreker (R)
- SW** Subwoofer

### 3 De luidsprekers/subwoofer aansluiten

- Haal, voordat u de luidsprekers aansluit, het netsnoer van het toestel uit het stopcontact.
- Zorg dat de kerndraden van de luidsprekerkabel elkaar niet aanraken en niet in contact komen met de metalen onderdelen van het toestel. Hierdoor kunnen het toestel of de luidsprekers beschadigd raken. Als de luidsprekerkabels kortsluiting veroorzaken, wordt "Check SP Wires" op de display op het voorpaneel weergegeven wanneer het toestel wordt ingeschakeld.
- Er kan ook een subwoofer met ingebouwde versterker worden aangesloten op dit toestel. Raadpleeg voor meer informatie de Gebruiksaanwijzing.

### 4 Externe apparatuur aansluiten

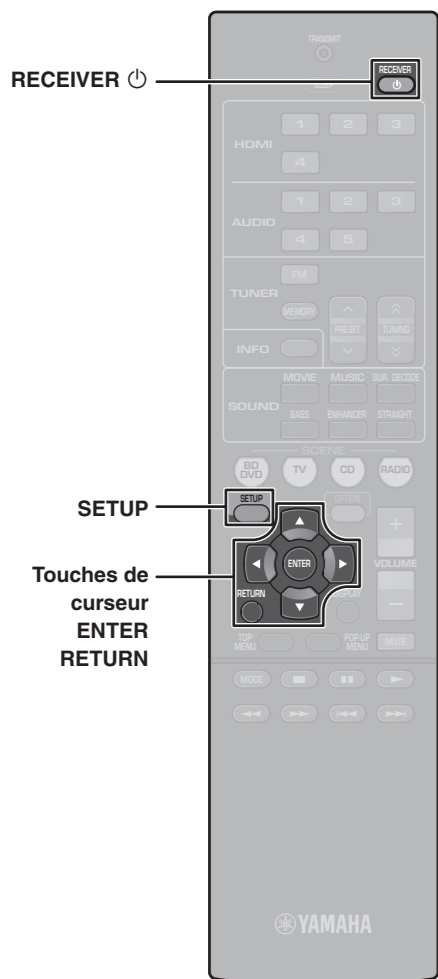
### 5 Het netsnoer aansluiten op een stopcontact

Voordat u het netsnoer aansluit (alleen algemene modellen) Stel de VOLTAGE SELECTOR (voltage-keuzeschakelaar) in op uw plaatselijke netspanning. Mogelijke netspanningen zijn 110-120/220-240 V, 50/60 Hz wisselstroom.

Branchement sur une prise secteur  
Naar een wandstopcontact

## 6 Configurer les réglages d'enceinte

Configurez les réglages d'enceinte de l'unité pour créer un champ sonore d'ambiance optimal.



- Appuyez sur RECEIVER (⏻) pour mettre l'unité sous tension.
- Mettez le téléviseur sous tension et changez la source d'entrée afin d'afficher l'image à partir de l'unité (prise HDMI OUT).
- Appuyez sur SETUP.
- Vérifiez que « Speaker Setup » apparaisse sur l'afficheur de la face avant et appuyez sur ENTER.



Les réglages d'enceinte sont également disponibles avec le menu affiché sur le téléviseur.

- Configurez les caractéristiques de sortie des enceintes.

① Vérifiez que « Config » apparaisse et appuyez sur ENTER.



② Utilisez les touches de curseur (Δ/▽) pour sélectionner un élément et les touches de curseur (</>) pour sélectionner un réglage.



③ Lorsque le réglage est terminé, appuyez sur RETURN.

### Éléments de réglage

Élément	Fonction	Réglages
Subwoofer	Indique si un caisson de graves est raccordé ou non.	Use, None
Front	Sélectionne la taille des enceintes avant.	Small, Large
Center	Choisit si une enceinte centrale est raccordée ou non ainsi que sa taille.	Small, Large, None
Sur. LR	Indique si des enceintes d'ambiance sont raccordées ou non ainsi que leur taille.	Small, Large, None



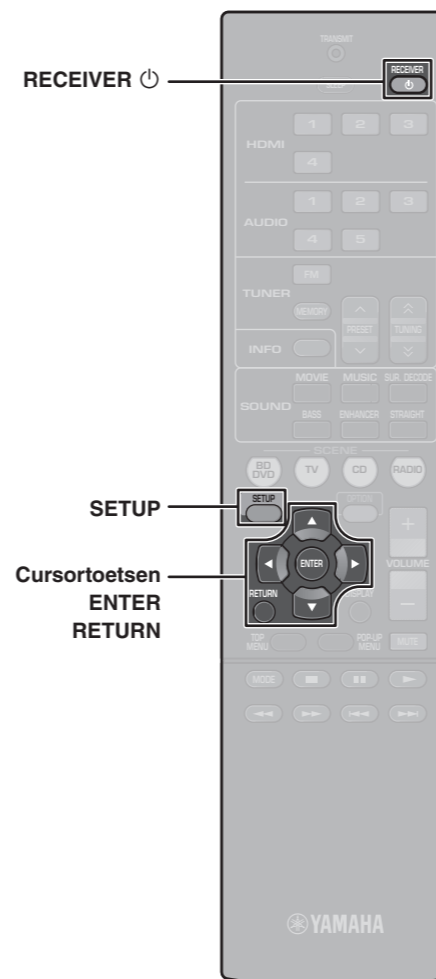
- Les réglages par défaut sont soulignés.
- Lorsque vous configurez la taille de l'enceinte, sélectionnez « Large » si le diamètre du caisson de graves de votre enceinte est 16 cm ou plus large ou « Small » s'il est plus petit que 16 cm.
- Voir « Configuration » dans le Mode d'emploi pour des informations sur les réglages autres que ceux figurant dans le tableau ci-dessus.

- Pour quitter le menu, appuyez sur SETUP.

Les réglages d'enceinte sont terminés.

## 6 De luidsprekerinstellingen configureren

Configureer de luidsprekerinstellingen van het toestel om een optimaal surroundgeluidsveld te creëren.



- Druk op RECEIVER (⏻) om het toestel in te schakelen.
- Zet de tv aan en zet de tv-ingang op weergave van video van het toestel (HDMI OUT-aansluiting).
- Druk op SETUP.
- Controleer of « Speaker Setup » verschijnt op de display op het voorpaneel en druk dan op ENTER.



Luidsprekerinstellingen zijn ook beschikbaar via het menu op de tv.

- Configureer de weergavekenmerken van de luidsprekers.

① Controleer of « Config » verschijnt en druk dan op ENTER.



② Gebruik de cursortoetsen (Δ/▽) om een item te selecteren en de cursortoetsen (</>) om een instelling te selecteren.



③ Wanneer de instelling voltooid is, druk op RETURN.

### Instellitems

Item	Function	Instellingen
Subwoofer	Bepaalt of een subwoofer is aangesloten.	Use, None
Front	Selecteert de grootte van de voorste luidsprekers.	Small, Large
Center	Bepaalt of een middelste luidspreker is aangesloten en de grootte van de luidspreker.	Small, Large, None
Sur. LR	Bepaalt of de surroundluidsprekers zijn aangesloten en de grootte van de luidsprekers.	Small, Large, None



- De standaardinstellingen zijn onderstreept.
- Wanneer u de grootte van de luidspreker instelt, selecteert u "Large" voor luidsprekers met een woofer met een diameter van 16 cm of groter, of "Small" voor luidsprekers met een woofer met een diameter van minder dan 16 cm.
- Zie "Configuration" in de Gebruiksaanwijzing voor informatie over andere instellingen dan die vermeld staan in de tabel hierboven.

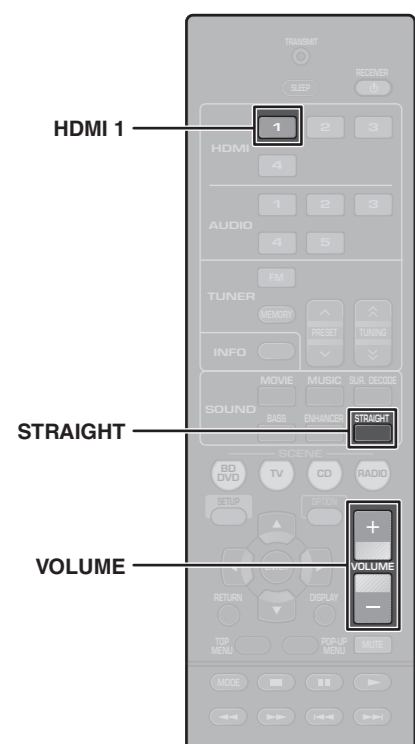
- Druk op SETUP om het menu te sluiten.

De luidsprekerinstellingen zijn voltooid.

## 7 Lecture d'un disque BD/DVD

À présent, lisons un disque BD/DVD.

Nous vous recommandons de lire le son multivoie (5.1 voies ou plus) pour sentir le son d'ambiance émis par l'unité.



- Allumez le lecteur de disques BD/DVD.
- Appuyez sur HDMI 1 pour sélectionner « HDMI 1 » comme source d'entrée.
- Lancez la lecture sur le lecteur de disques BD/DVD.
- Appuyez à plusieurs reprises sur STRAIGHT pour sélectionner « STRAIGHT ».



Lorsque « STRAIGHT » (décodage direct) est activé, chaque enceinte produit directement le signal audio de sa propre voie (sans traitement du champ sonore).

- Appuyez sur VOLUME pour régler le volume.



Ceci termine la procédure de configuration de base.

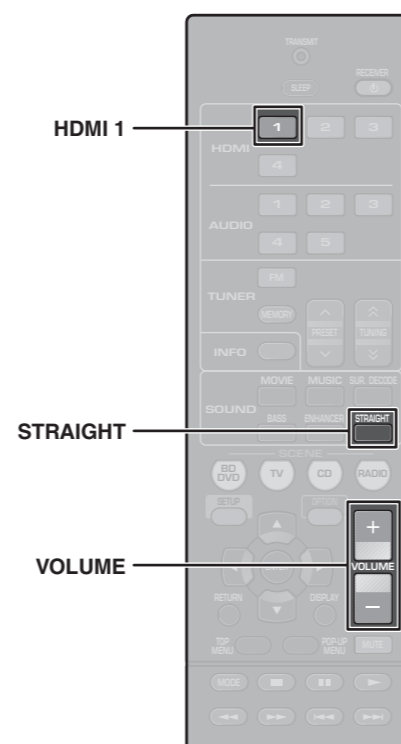


Si vous n'entendez pas le son d'ambiance ou si aucun son n'est émis d'une enceinte spécifique, voir « Guide de dépannage » dans le Mode d'emploi.

## 7 Weergeven van een bd/dvd

Laten we nu eens een bd/dvd weergeven.

We raden u aan multikanaals audio (5.1-kanaals of meer) weer te geven om het surroundgeluid dat door dit toestel wordt geproduceerd te kunnen ervaren.



- Zet de bd/dvd-speler aan.
- Druk op HDMI 1 om « HDMI 1 » te selecteren als de signaalbron.
- Begin de weergave op de bd/dvd-speler.
- Druk herhaaldelijk op STRAIGHT om « STRAIGHT » te selecteren.



Als « STRAIGHT » (de gewone decodeermodus) is ingeschakeld, geeft elke luidspreker direct het eigen kanaal weer (zonder geluidsveldverwerking).

- Druk op VOLUME om het volume aan te passen.



Hiermee is de procedure voor de basisinstelling voltooid.



Wanneer er geen surroundgeluid wordt gehoord, of wanneer een bepaalde luidspreker geen geluid produceert, zie "Problemen oplossen" in de Gebruiksaanwijzing.