

Ce mode d'emploi décrit la procédure de peinture des grilles et des boîtiers pour les enceintes des séries VXS et VXC. Il est recommandé d'utiliser une peinture acrylique pour le boîtier de la série VXS. Suivez les instructions fournies avec la peinture.

Série VXS

ATTENTION Le caisson de graves (VXS10S / VXS10SW / VXS10ST / VXS10STW) est enduit de PVC, et ne devrait par conséquent pas être peint.

Retrait de la grille

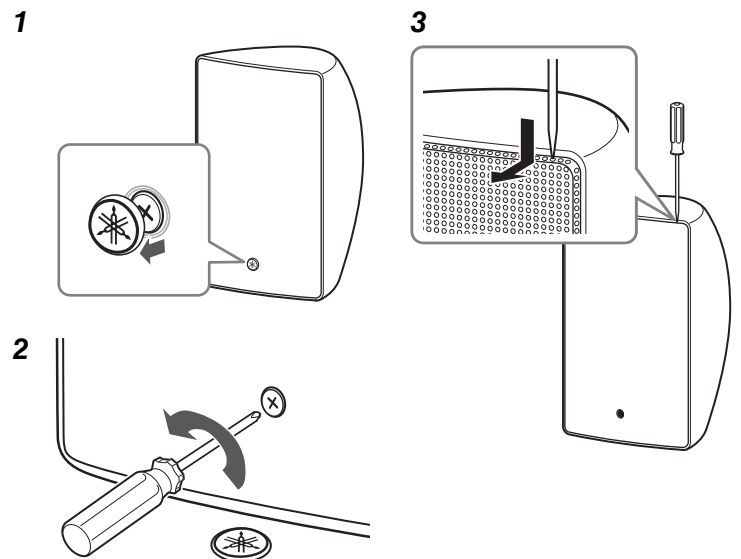
1 Retirez l'emblème situé à l'avant de la grille.

- L'emblème est fixé par le biais d'une bande adhésive.

2 Retirez la vis située derrière l'emblème, en utilisant un tournevis cruciforme.

3 Retirez la grille de l'enceinte.

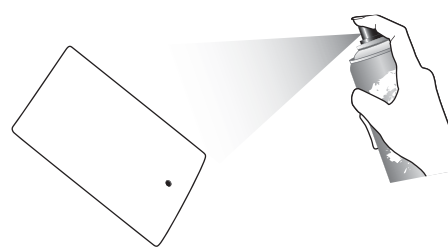
- Retirez la grille en utilisant un outil fin et pointu.
- Retirez d'abord le coin de la grille. L'application d'une trop forte pression déformera la grille.
- Veillez à ne pas endommager le caoutchouc butylique situé sur le bord intérieur de la grille.



Peinture de la grille

1 Peignez la grille en utilisant une peinture en spray.

2 Laissez la peinture appliquée sécher entièrement.



Peinture du boîtier

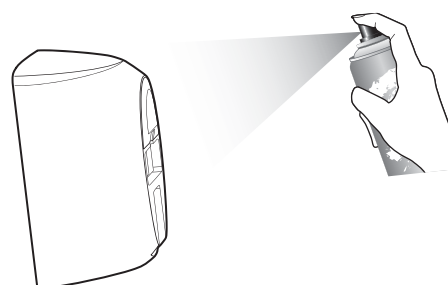
1 Éliminez la poussière, etc., avec un tissu non pelucheux.

- Ne décapez pas la surface du boîtier.

2 Peignez le boîtier en utilisant une peinture en spray.

- Couvrez la baffle et les connecteurs en utilisant du matériel de masquage pour éviter tout contact avec la peinture.

3 Laissez la peinture appliquée sécher entièrement.



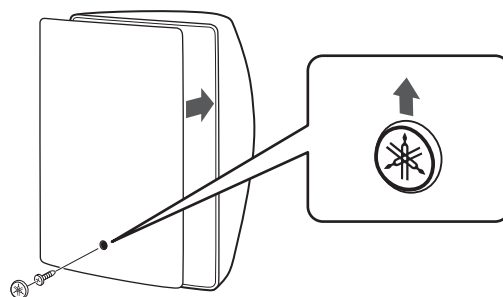
Refixation de la grille

Refixez la grille et l'emblème en inversant les étapes de « Retrait de la grille ».

- Refixez l'emblème dans la bonne position.

REMARQUE

N'appliquez pas de pression au centre de la grille, car elle peut se déformer.



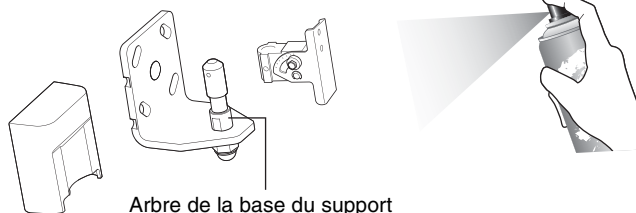
Peinture du support

1 Peignez le support en utilisant une peinture en spray.

- Couvrez l'arbre de la base du support avec du matériel de masquage pour éviter tout contact avec la peinture.

2 Laissez la peinture appliquée sécher entièrement.

1



Arbre de la base du support

VXC4 / VXC4W / VXC6 / VXC6W / VXC8 / VXC8W

Peinture de la grille

1 Retirez l'emblème situé à l'avant de la grille.

- L'emblème est fixé par le biais d'une bande adhésive.

2 Peignez la grille en utilisant une peinture en spray.

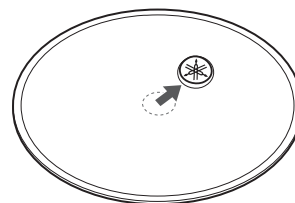
- Nous recommandons le retrait du matériau non tissé situé derrière la grille.

3 Laissez la peinture appliquée sécher entièrement.

4 Refixez l'emblème sur la grille.

- Si le matériau non-tissé est retiré, remplacez-le dans sa position initiale.
- Utilisez le trou central du matériau non-tissé comme guide, et refixez l'emblème sur la grille.

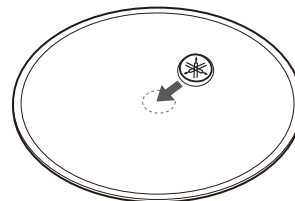
1



2



4



ATTENTION

- Travaillez dans un endroit où la ventilation est adéquate.
- Les procédures de peinture nécessitent souvent l'utilisation de solvants volatils. Suivez les précautions de sécurité pour éviter tout risque d'incendie.
- Travaillez prudemment pour éviter les blessures lors du retrait/de la fixation de la grille.
- Yamaha ne peut être tenu responsable des dommages résultant de la peinture de ou des enceintes.