

Yamaha
Audio-Vidéo

Systèmes Surround Frontaux

Systèmes Desktop Audio

Home Cinema

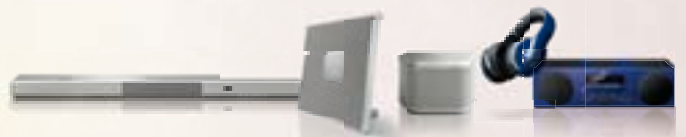
Eléments HiFi et enceintes



Powered by music

Powered by music

S O M M



Systèmes Surround Frontaux 6

Projecteurs de son numérique / Systèmes Surround TV /
Surround Frontaux /
Système d'enceintes Bluetooth / Enceinte amplifiée

Systèmes Desktop Audio 14

Systèmes audio intégrés / Enceinte de diffusion audio sans fil /
Systèmes audio lumineux / Micro-chaîne /
Enceinte sans fil portable / Système d'enceintes Bluetooth /
Systèmes Desktop Audio / Casques / Casques intra-auriculaires



La musique a l'immense pouvoir de nous donner des ailes et de réveiller nos émotions. Nous l'aimons, nous y adhérons, nous la vénérons. Son énergie fait avancer la technologie et enrichit notre quotidien. Depuis plus de 125 ans, Yamaha s'efforce de progresser constamment en se nourrissant de notre amour pour la musique. Nous explorons continuellement les possibilités du son en cherchant toujours à enrichir votre expérience de la musique.

A I R E



Home Cinema 24

Ampli-tuners AV / Préamplificateur AV /
Amplificateur de puissance / Lecteurs Blu-ray Disc™

Eléments HiFi et enceintes 34

Ampli-tuners réseau / Serveur CD audio numérique / Enceinte amplifiée
réseau / Micro-chaînes / Amplificateurs intégrés / Ampli-tuners /
Lecteurs Compact Disc / Changeur Compact Disc / Tuners / Enceintes

Ensembles HiFi 48

YAMAHA

Re:IM

Lorsque vous arrivez à un tournant dans votre vie et que vous envisagez une nouvelle direction, la musique est toujours présente, et elle vous attire inexorablement. Enveloppant tout d'une couleur vivante, la musique grave cette expérience au cœur. Toute en douceur, la musique parle et peut instantanément changer l'ambiance. Avant même l'apparition de concepts tels que l'"audio réseau", Yamaha s'affirmait déjà comme le pionnier des systèmes audio sans fil. Nous assistons maintenant à la renaissance complète de ce concept, accompagnée d'une nouvelle apparence, résolument révolutionnaire.

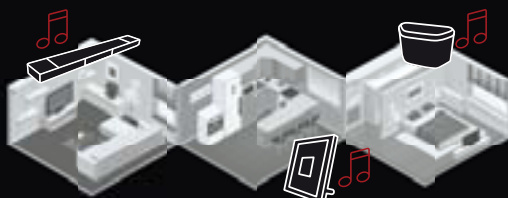
- MusicCast -

Laissez libre cours à votre imagination avec une stimulation musicale nouvelle et rafraîchissante. Il s'agit d'une donne complètement nouvelle, entre vous et la musique.

musicCast

MusicCast : le divertissement à la puissance 10

MusicCast est la nouvelle révolution dans l'audio réseau. Vous avez toute latitude pour utiliser vos produits MusicCast à votre convenance, ensemble ou séparément. Pilotez l'ensemble de votre système à partir d'une même application, intuitive, rapide et simple à utiliser. Choisissez, selon votre humeur du moment, une barre de son, une enceinte sans fil, un ampli-tuner AV, un système audio HiFi, combinez les appareils et enrichissez votre système MusicCast au fil du temps. Dernière nouveauté de Yamaha, le système MusicCast permet à chacun de bénéficier de ce qu'il veut, partout.



Prise en charge complète des services de streaming



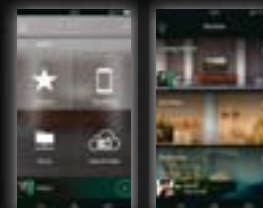
napster
a Rhapsody company



Scannez le code pour de plus amples informations

Un contrôle performant et intelligent avec l'application MusicCast

Il vous suffit de toucher le superbe écran pour piloter tous les éléments MusicCast partout dans la maison. Vous pouvez sélectionner les photos que vous avez vous-même prises pour les afficher sur l'écran de chaque pièce, et les personnaliser à votre convenance.

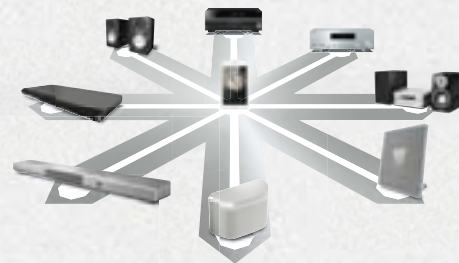


Sortie Bluetooth pour diffuser de la musique sur des appareils Bluetooth



* Le streaming Bluetooth ne se fait que sur un appareil à la fois.

Music



MusicCast
Wireless Music System

Pack MusicCast

MusicCast *Trio*

Projecteur de son numérique YSP-1600
Enceinte sans fil WX-030
Système audio intégré ISX-80

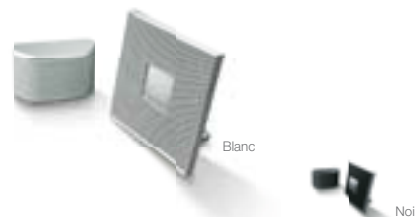
Le kit 3 pièces vous permet de profiter pleinement du monde MusicCast.



MusicCast *Duo*

Enceinte sans fil WX-030
Système audio intégré ISX-80

Le kit 2 pièces est une excellente initiation à MusicCast.



Systèmes
Surround
Frontaux

MusicCast
dans le
salon

Préparez-vous à découvrir d'une barre de son.



MusicCast

**MusicCast : le divertissement
sous toutes ses formes, à la
puissance 10**

MusicCast fait appel à un réseau sans fil hautes performances pour offrir un plaisir d'écoute hors du commun. Il peut diffuser le contenu musical numérique de votre Smartphone, PC ou NAS sur les autres appareils MusicCast de la maison. Il peut également partager la musique provenant d'appareils externes, comme un téléviseur ou un lecteur BD connecté au YSP-1600. Le contenu audio d'un Smartphone ou d'une tablette lié par une connexion *Bluetooth* peut également être diffusé sur les appareils MusicCast dans plusieurs pièces.

Diffusion audio depuis les lecteurs externes



**Technologie Digital Sound Projector
Reproduit un véritable son surround**

Cette technologie exclusive de Yamaha offre un véritable son surround (non virtuel) sur votre Home Cinema. Un ensemble composé de huit haut-parleurs de qualité supérieure de 2,8 cm (1-1/8") crée des faisceaux sonores contrôlés en terme de délais et de direction. Le son est réfléchi par les murs, pour vous envelopper dans un authentique son surround.



5 Beam 5.1 ch



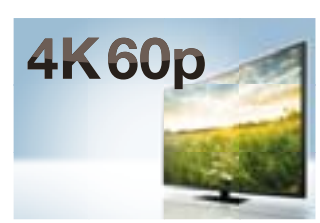
MusicCast
dans la
cuisine

Prendre toute l'énergie sonore à partir

Son surround 5.1, diffusion audio et bien plus.
Dès l'installation, vous ne vous lasserez pas
de profiter de ses nombreuses fonctionnalités.
Le YSP-1600 ouvre la voie vers un nouveau divertissement.

Prise en charge 4K Ultra HD avec 4K60p, HDCP2.2

Cette unité prend en charge les dernières normes HDMI. Grâce à la transmission en mode Pass-Through de données vidéo 4K à 60 images par seconde, vous pouvez profiter de la qualité vidéo haute définition du 4K, sans dégradation. Cette unité respecte également la norme de protection des droits d'auteur HDCP2.2 pour la transmission vidéo 4K.



YSP-1600

Projecteur de son numérique

5Beam 5.1 ch Bluetooth

- 8 haut-parleurs et deux woofers (puissance totale de 80 W : 2,5 W x 8 haut-parleurs + 30 W x 2 caissons de graves)
- 5 programmes CINEMA DSP : Movie, Music, Sports, Game et TV programme
- Prise pour un caisson de graves supplémentaire
- Clear Voice permet d'entendre distinctement les dialogues et les narrations
- Dimensions (L x H x P) :
1 000 x 65 x 130 mm (avec antenne)
1 000 x 134 x 152 mm
- Poids : 4,7 kg



* La disponibilité des services de streaming varie en fonction de la région.

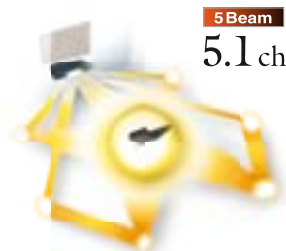


Une nouvelle vision du divertissement

Système audio élégant, doté de la technologie Digital Sound Projector pour un authentique son surround 5.1 canaux. MusicCast pour profiter d'un grand choix de sources musicales dans toute la maison.

La technologie Digital Sound Projector reproduit un véritable son surround

Les projecteurs de son Yamaha offrent un véritable son surround (non virtuel) en contrôlant les directions par la génération de faisceaux sonores réfléchis par les murs. La position des faisceaux peut être réglée sur une large surface, à l'aide de la télécommande ou d'une application dédiée, pour offrir un son puissant et étendu.



Prise en charge 4K Ultra HD avec 4K60p, HDCP2.2

Le SRT-1500 prend en charge les dernières normes HDMI. Grâce à la transmission en mode Pass-Through de données vidéo 4K à 60 images par seconde, vous pouvez profiter de la qualité vidéo haute définition du 4K, sans dégradation. Cette unité respecte également la norme de protection par droits d'auteur HDCP2.2 pour la transmission vidéo 4K.

MusicCast



SRT-1500 Système surround TV

5 Beam 5.1 ch Bluetooth® WiFi CERTIFIED

- 8 haut-parleurs et deux woofers (puissance totale de 140 W : 2,5 W x 8 haut-parleurs + 30 W x 2 woofers + caisson de graves de 60 W)
- Large boîtier (780 mm) adapté aux téléviseurs grand format
- 5 programmes CINEMA DSP :
 - Movie, Music, Sports, Game et TV programme
- Prise pour un caisson de graves supplémentaire
- Dimensions (L x H x P) :
 - 780 x 77 x 370 mm (avec antenne)
 - 780 x 146 x 380 mm
- Poids : 9,3 kg



Disponible en finition argent.



DOLBY AUDIO

DTS Digital Surround

dlna CERTIFIED

HDMI

HDCP2.2

4K Ultra HD

CINEMA DSP DIGITAL

Spotify

Spotify

napster

itunes

* La disponibilité des services de streaming varie en fonction de la région.

16 enceintes dans un boîtier ultraplat.



YSP-2500

Projecteur de son numérique

5 Beam +2 for HD Audio 7.1 ch Bluetooth®

- 16 haut-parleurs, deux woofers avec amplificateurs numériques (puissance totale de 162 W : 2 W x 16 + caisson de graves 130 W dynamique)
- Dernières spécifications HDMI (3 entrées / 1 sortie) avec Pass-Through 4K 50/60p et 3D
- Les modes de faisceau polyvalents peuvent être choisis en fonction du contenu source
- 10 programmes CINEMA DSP : 3 Movie, 3 Music et 4 Entertainment
- Dimensions (L x H x P) : (Système d'enceinte avant) 944 x 73 (avec meubles) x 144 mm ; (Caisson de graves) 434 x 129 (avec entretoise) x 353 mm (horizontal)
- Poids : (Système d'enceinte avant) 4 kg ; (Caisson de graves) 7,9 kg

Un son surround 7.1 exceptionnel

Les projecteurs de son Yamaha offrent un véritable son surround (non virtuel) en contrôlant les directions par la génération de faisceaux sonores et l'utilisation d'un traitement avancé. Les faisceaux sonores sont réfléchis par les murs afin d'atteindre la position d'écoute sous sept angles.



5 Beam +2 for HD Audio 7.1 ch

DOLBY TRUEHD dts HD HDMI x.v.Colour CINEMA DSP DIGITAL Blu-ray Disc COMPACT DISC ENHANCER U/I Volume IntelliBeam

La découverte du son surround 7.1 sans fil.



reddot design award winner 2013

L'YSP tout en un.

YSP-4300

Projecteur de son numérique

5 Beam +2 for HD Audio 7.1 ch

- La technologie Digital Sound Projector reproduit un son surround 7.1 exceptionnel
- 22 haut-parleurs et deux woofers avec amplificateurs numériques (puissance totale de 324 W : 2 W x 22 + 75 W x 2 + caisson de graves 130 W dynamique)
- Le transmetteur YIT-W12 vous permet de profiter de la musique sans fil
- HDMI (4 entrées/1 sortie) avec Pass-Through 4K, 3D, Audio Return Channel et synchronisation automatique du mouvement des lèvres
- Dimensions (L x H x P) : (Système d'enceinte avant) 1 102 x 99,5 (sans support : 86) x 161 mm ; (Caissons de graves) 145 x 446 x 371 mm (Vertical)
- Poids : (Système d'enceinte avant) 6,9 kg ; (Caisson de graves) 9 kg

Disponible en finition argent.

DOLBY DIGITAL dts HD HDMI x.v.Colour CINEMA DSP DIGITAL U/I Volume AirWired COMPACT DISC ENHANCER IntelliBeam U-BT Y-B-T

YSP-1400

Projecteur de son numérique

5 Beam 5.1 ch Bluetooth®

- 8 haut-parleurs et deux caissons de graves avec amplificateurs numériques (puissance totale de 76 W : 2 W x 8 + 30 W x 2)
- 4 programmes CINEMA DSP : Movie, Music, Sports, et Game
- Le design plat et compact, dans un seul boîtier, permet un positionnement devant la plupart des téléviseurs
- Clear Voice permet d'entendre distinctement les dialogues et les narrations
- Dimensions (L x H x P) : 1 000 x 96 x 141 (sans supports : 133) mm
- Poids : 4,3 kg

Disponible en finition blanche.

DOLBY DIGITAL dts Digital Surround U/I Volume CINEMA DSP DIGITAL

Accessoires optionnels



SPM-K20

Support mural pour YSP-2500/4300

• Dimensions (L x H x P) : Poids : 500 x 54 x 125 mm ; 1,34 kg

Made for

iPod iPhone iPad

YSP-2500 / YSP-4300 / YSP-1400 / YAS-105 / YAS-203 / SRT-700 / SRT-1000 / YSP-5600SW

Un son impressionnant pour un boîtier ultra-compact.



YAS-105

Système Surround Frontal



- Puissance totale 120 W (30 W x 2 + caisson de graves 60 W)
- La technologie AIR SURROUND XTREME fournit un riche son surround
- Boîtier compact pour une installation particulièrement élégante
- Dimensions (L x H x P) : [Devant en emplacement TV] 890 x 53 x 131 mm [Support mural] 890 x 131 x 59 mm (avec entretoise)
- Poids : 4,0 kg



Disponible en finition argent.



Un exceptionnel son surround pour votre TV, en toute simplicité.



YAS-203

Système Surround Frontal



Disponible en finition blanche.

Toute l'énergie sonore sous votre téléviseur.



SRT-700

Système Surround TV



- Puissance totale 120 W (30 W x 2 + caisson de graves 60 W)
- Offre un authentique son surround sans bloquer l'écran du téléviseur
- Diffusion audio sans fil de haute qualité de son avec Bluetooth
- Le système 2 voies, 4 haut-parleurs avec port bass-reflex offre un son bien équilibré
- Dimensions (L x H x P) : 546 x 65 x 300 mm
- Poids : 6,1 kg



Disponible en finition argent.

Plug and Play. Son surround précis et puissant



SRT-1000

Système Surround TV



- Dimensions (L x H x P) : 780 x 77 x 370 mm • Poids : 8,8 kg



Elégant 2.1



Blanc



Noir



Argent



Bleu clair

NX-B150

Système d'enceintes Bluetooth  Bluetooth®

- Une conception raffinée qui saura s'intégrer à tous les intérieurs
- Compatibilité *Bluetooth* pour bénéficier de la diffusion audio sans fil
- Puissance totale de 29 W (7 W x 2 + 15 W) et commande de volume
- Mise en veille automatique (marche/arrêt)
- Dimensions (L x H x P) : (Haut-parleur satellite) 104 x 116 x 133 mm ; (Unité de basse) 240 x 265 x 286 mm
- Poids : (Haut-parleurs satellite) 0,5 kg/unité, (Unité de basse) 3,7 kg

Son puissant



Noir

Compatible Bluetooth



Or

NX-50

Enceinte amplifiée

- Puissance totale 14 W (7 W x 2) et son de haute qualité
- Mise en veille automatique (marche/arrêt)
- Prise casque et deux prises d'entrée
- Mixage auto - vous pouvez lire et mixer simultanément les deux sources audio
- Dimensions (L x H x P) : 83 x 184 x 184 mm
- Poids : (Enceinte droite) 1,03 kg, (Enceinte gauche) 0,9 kg,



Argent



Violet



Orange



Blanc



Titane

NX-B55

Système d'enceintes Bluetooth  Bluetooth®

- Enceinte : Cône de 7 cm
- Dimensions (L x H x P) : 83 x 184 x 184 mm
- Poids : (Enceinte droite) 1,1 kg, (Enceinte gauche) 0,9 kg,

Lecture sans fil en toute simplicité depuis les Smartphones et les tablettes

Profitez de la musique ou du son des films depuis votre Smartphone ou votre tablette, sans fil. Pilotez les contrôles manuellement et profitez d'un son dynamique soutenu par la puissance du NX-B55.





Découvrez la magie du sur



**46 HP pour une technologie de pointe.
Les réflexions par le plafond produisent
un son jusqu'en 9.1**

Le contrôle optimal de chaque enceinte individuelles permet de créer des faisceaux sonores très directionnels. La réflexion par les murs et le plafond entraîne une reproduction sonore tridimensionnelle particulièrement réaliste. Résultat : une incroyable ambiance qui dépasse votre imagination.



**Enceintes à faisceau vertical
pour les canaux de hauteur**

Pour un son surround tridimensionnel, la clé consiste à monter de chaque côté de l'unité six enceintes en les orientant à angles de 30 degrés environ. Cette installation permet de projeter les faisceaux sonores vers le haut, pour qu'ils soient réfléchis par le plafond, afin de reproduire l'effet tridimensionnel des enceintes pleine hauteur. Une technologie de son tridimensionnel, exclusivité Yamaha.



Sound reflété par les murs.

Après plus de dix ans d'innovation, l'histoire de l'YSP prend un nouveau tournant avec une disposition révolutionnaire des haut-parleurs. Le modèle le plus perfectionné de toute l'histoire de l'YSP propose toutes les fonctions avancées dont vous pouvez avoir besoin.

Prise en charge des nouveaux formats sonores Dolby Atmos et DTS:X

Le projecteur de son YSP-5600SW prend en charge Dolby Atmos et DTS:X, deux nouveaux formats sonores multidimensionnels que l'industrie cinématographique a rapidement adoptés. Dolby Atmos est intégré dès maintenant, et DTS:X exigera une mise à jour du micrologiciel.



Un caisson de graves sans fil polyvalent reproduit les basses dynamiques

Le projecteur de son YSP-5600SW est doté d'un caisson de graves haute qualité, qui utilise un grand woofer de 25 cm de diamètre fournissant des graves incroyables. Grâce au Kit de caisson de graves sans fil SWK-W16 fourni, vous pouvez placer chaque élément où bon vous semble.



musicCast

YSP-5600SW

Projecteur de son numérique

[YSP-5600 Projecteur de son numérique]

- Puissance totale de 128 W (88 W + 40 W woofer)
- Quatre modes d'écoute : 3D Surround, Surround, Stéréo et Cible
- 10 programmes compatibles avec CINEMA DSP 3D : 3 Movie, 3 Music et 4 Entertainment
- Entrée HDMI avec Pass-Through 4K60p et HDCP2.2
- Dimensions (L x H x P) : 1 100 x 212 x 93 mm (Avec meuble : 1 100 x 216 x 122 mm)
- Poids : 11,7 kg

[NS-SW300 Subwoofer à YST et port torsadé avancés]

- Voir page 47

[Kit de caisson de graves sans fil SWK-W16]

- Dimensions (L x H x P) : 210 x 53,5 x 123,5 mm
- Poids : 0,65 kg



Logos for connectivity and features: Bluetooth, WiFi CERTIFIED, AirPlay, dlna CERTIFIED, HDMI, HDCP2.2, 4K Ultra HD Pass-Through, CINEMA DSP 3D, Spotify, Spotify, napster, vTuner internet radio, IntelliBeam, xv.Colour, Advanced Y.S.T., TWISTED FLAME PORT.

Accessoires optionnels

SPM-K30 Support mural

- Dimensions (L x H x P) ; Poids : 630-730 x 112 x 19-23 mm ; 1,6 kg

* La disponibilité des services de streaming varie en fonction de la région.

Systèmes
Desktop
Audio

MusicCast
dans le
salon

Un intérieur mu

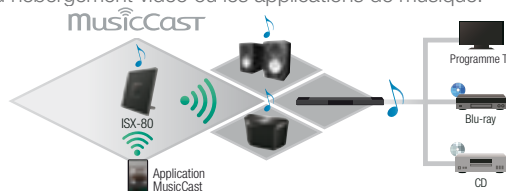


MusicCast

MusicCast

**MusicCast : le divertissement
sous toutes ses formes, à la
puissance 10**

Grâce au réseau sans fil, le système ISX-80 prend en charge MusicCast, qui vous permet de profiter de vos sources de musiques dans toute votre maison. Même la musique stockée sur les appareils connectés aux entrées externes des produits MusicCast peut être diffusée sur le système ISX-80, pour votre plus grand plaisir. De plus, tous les modèles MusicCast sont compatibles *Bluetooth*, ce qui vous permet de distribuer dans toutes les pièces la source FM de l'ISX-80, mais également la musique fournie par les services d'hébergement vidéo ou les applications de musique.



**Diffusez le contenu illimité depuis les
services de streaming**

Prend en charge une vaste gamme de services de streaming de musique. Que vos goûts vous portent vers le tout dernier hit ou vers les classiques des classiques, vous pourrez découvrir la musique du monde, pour votre plus grand plaisir.



* La disponibilité des services de streaming varie en fonction de la région.

Conçu comme une œuvre d'art

Très compact, cet élément de 30 cm de côté peut être accroché au mur. Fabriqué selon les plus hauts standards de qualité, il mettra votre pièce en valeur.



MusicCast
dans la
cuisine

sical à votre image.

Restio

Remarquable à bien des égards.
Les moments inoubliables passés grâce au Restio
deviendront de merveilleux souvenirs. Profitez de ces
moments musicaux si spéciaux.

La configuration deux voies à quatre enceintes garantit une reproduction optimale du son

Cette unité compacte renferme des spécifications haute fidélité avec ses deux woofers de 8 cm et deux tweeters indépendants. De plus, elle prend en charge le codec audio haute résolution WAV/FLAC/AIFF 192 kHz/24 bits et Apple Lossless 96 kHz/24 bits.

MusicCast

ISX-80

Système audio intégré



Noir

Blanc

Violet

- Superbe conception en harmonie avec votre décoration intérieure
- Cadre luxueux en métal et aluminium
- Dimensions (L x H x P) : 302 x 302 x 65 mm
- Poids : 3,3 kg



ISX-803

Système audio intégré

Bluetooth®

- Élégante horloge musicale avec IntelliAlarm
- Application DTA CONTROLLER pour une utilisation facile
- Connexion une touche Bluetooth compatible NFC
- Dimensions (L x H x P, avec meuble/sans meuble) : 410 x 997 x 295 mm/410 x 410 x 85,7 mm
- Poids (avec meuble/sans meuble) : 12 kg/6,44 kg



Rouge brique / Noir / Blanc

Bleu foncé

Tuner DAB/DAB+

ISX-803D

Système audio intégré

DAB DAB+
Digital Audio Broadcasting Digital Audio Broadcasting

- Autres fonctions identiques à celles de l'ISX-803



MusicCast



Bienvenue dans le monde

Lecture en réseau et lecture dans plusieurs pièces. Découvrez le monde de MusicCast, qui vous offrira un plaisir musical toujours renouvelé. Le WX-030 marquera pour vous le "nouvel âge" du streaming.

.....
*MusicCast
dans la
cuisine*



Relit

Découvrez la magie Son & Lumière

Ajoutez du son et de la lumière où vous le souhaitez. Avec Relit, les espaces gagnent immédiatement de l'attrait. Vous disposez d'une méthode simple et élégante pour profiter de votre musique préférée.

de MusicCast.

MusicCast
dans la
chambre



WX-030

Enceinte multiroom sans fil

- La conception à radiateur passif permet de produire des graves d'une étonnante profondeur
- Le couplage stéréo* vous permet de connecter deux unités pour bénéficier d'un son stéréo plus large.
- Vous pouvez le fixer sur le mur, verticalement ou horizontalement
- Dimensions (L x H x P) : 243 x 157 x 113 mm
- Poids : 2,2 kg



Blanc



Fixation murale



*Mise à jour du micrologiciel requise.

MusicCast

Compatible avec MusicCast et une vaste gamme de services de streaming

Grâce au WX-030, qui se connecte à MusicCast via votre réseau sans fil, vous pouvez profiter de vos sources de musiques dans toute votre maison. Même la musique et les sources provenant de vos autres produits MusicCast sont diffusés sur le WX-030, pour votre plus grand plaisir. De plus, il prend en charge une vaste gamme de services de streaming de musique. Cette unité permet d'écouter non seulement la musique stockée sur votre Smartphone, mais également bien d'autres sources de musique.



* La disponibilité des services de streaming varie en fonction de la région.

Application MusicCast : simplicité d'utilisation et d'installation



Le superbe écran accompagne comme il se doit la simplicité d'utilisation et d'installation de l'application MusicCast. Il suffit de toucher l'écran pour sélectionner le service de streaming. De plus, les paramètres de configuration réseau sont entièrement gérés dans l'application. Vous pouvez vous livrer sans attendre à votre plaisir d'écoute en streaming.



Relit Système audio lumineux



Trois styles de musique sans fil s'offrent à vous.

LSX-700

Au sol

- L'éclairage indirect garantit un grand confort dans la pièce
- Dimensions (L x H x P) : 300 x 1 152 x 300 mm (avec meuble)
- Poids : 5,5 kg

mini jack



Marron / Blanc



Noir

LSX-170

Sur un meuble

- Le diffuseur répartit le son et la lumière jusqu'à 360°
- Dimensions (L x H x P) : 271 x 290 x 271 mm
- Poids : 3,3 kg

mini jack



Noir / Or



Bronze

LSX-70

A la main - portable

- Batterie intégrée pour l'emporter partout.
- Dimensions (L x H x P) : 94 x 241 x 94 mm
- Poids : 0,95 kg

mini jack



Bronze / Noir



Or



Exprimez votre dynamisme.

POUR LES SPORTIFS

Cédez à l'émotion.

MCR-B043 Bluetooth®

Micro-chaîne

[Ampli-tuner CD]

- Compatibilité *Bluetooth* pour bénéficier de la diffusion audio sans fil
- Lecture de toutes les sources de musique : CD, USB, radio FM
- Entrée AUX-In pour la connexion d'un PC ou un lecteur audio numérique
- Music Enhancer
- Puissance de sortie 15 W x 2
- Dimensions (L x H x P) : [MCR-B043] 180 x 130 x 276 mm [MCR-B043D] 180 x 130 x 281 mm
- Poids : 2,6 kg

[Système d'enceintes]

- Enceinte de 11cm à grand aimant pour un son riche en basses
- Dimensions (L x H x P) : 129 x 126 x 251 mm
- Poids : 1,5 kg/unité



 10 colours



Bleue

Tuner DAB/DAB+ pour radio numérique de haute qualité

 10 colours

MCR-B043D

Micro-chaîne

 Bluetooth®

 DAB
Digital Audio Broadcasting

 DAB+
Digital Audio Broadcasting



Bleue



Vert foncé



Gris foncé



Blanc



Rouge



Jaune



Noir



Orange



Bleu clair



Beige



Passez à la vitesse supérieure.

Vous aimez la musique ? Ecoutez les PRO.



Bleu

HPH-PRO500

Casque

Le nec-plus-ultra dans l'expérience musicale

- Drivers de grande taille 50 mm, optimisés pour l'utilisation nomade
- Ecouteurs rigides en alliage d'aluminium haut grade
- Arceau de tête et coussinet de protection réglables
- Doubles ports d'entrée/sortie pour une connectivité flexible
- Poids : 369 g (sans câble)



La télécommande de la série Pro permet de piloter les fonctions des périphériques Apple, comme Play, Stop et Skip. Vous pouvez également passer vos appels grâce au micro intégré.



Noir



Noir

HPH-PRO400

Casque

L'art de l'écoute

- Drivers de grande taille 50 mm, optimisés pour des performances maximales
- Armature semi-rigide
- Poids : 289 g



Blanc



Blanc

HPH-PRO300

Casque

Un style compact pour un son remarquable

- Drivers de grande taille 40 mm, optimisés pour l'utilisation nomade
- Armature souple
- Poids : 200 g



Rouge



Noir



Bleue

Le son renouvelé

EPH-M100

Casque Intra Dynamique

- Structure sonore de haute qualité pour garantir la bonne tenue en place et la restitution des basses profondes
- Driver de grande taille, 15 mm, pour garantir un son dynamique haute résolution
- Télécommande/microphone pour le pilotage et la communication
- Poids : 19,1 g



Bleue

Noir

Blanc

Disponible en noir uniquement

EPH-M200

Casque Intra Dynamique

- Le premier* casque au monde à incorporer des tubes sonores en titane β
- Driver de grande taille, 15 mm, pour garantir un son dynamique haute résolution
- Télécommande/microphone de couleur assortie
- Poids : 19,2 g



Blanc

Noir

Rouge



HPH-PRO500 / HPH-PRO400 / HPH-PRO300 / EPH-M100 / EPH-M200

Mon. Tue. Wed.



Une musique to

Tout en couleurs

La musique n'a jamais été plus tendance.

HPH-M82

Casques

- Design élégant dans un grand choix de couleurs
- Arceau de tête réglable en torsion
- Câble de 1,2 m, de la même couleur que le boîtier
- Coussinet très doux pour un remarquable confort d'écoute
- Poids : 150 g

Made for



iPod



iPhone



iPad



Or



Driver de grande taille ø40 mm pour son dynamique avec réponse en fréquence étendue



La télécommande est de la même couleur que le boîtier. Elle permet de piloter les fonctions des appareils Apple passer ses appels sur un iPhone.



Rouge

Blanc

Noir

Bleu

Brun

La musique où vous voulez.



Noir

Vert

Blanc

NX-P100

Enceinte sans fil portable



- Ecoutez toute la musique stockée sur votre Smartphone ou votre tablette via une liaison *Bluetooth* sans fil
- Connexion une touche *Bluetooth* compatible NFC
- Protection contre les éclaboussures
- Puissant système à 2 enceintes avec deux ports SR-Bass
- Music Enhancer et Stéréo étendue
- Dimensions (L x H x P) : 172 X 60 X 54 mm
- Poids : 0,5 kg

mini jack

SR-Bass



Le look "baroudeur", idéal pour une utilisation nomade.



Bleue

PDX-B11

Système d'enceintes Bluetooth



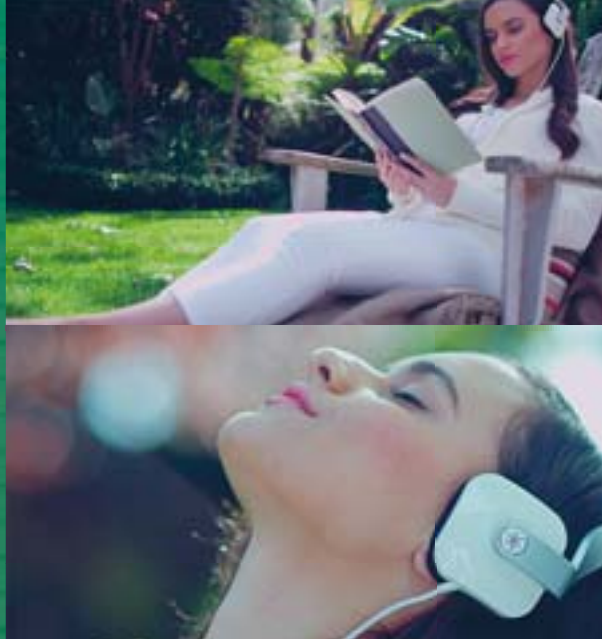
Noir

Gris

Orange

- Ecoutez toute la musique stockée sur votre smartphone via une liaison *Bluetooth* sans fil
- Design "baroudeur" en quatre couleurs
- Son dynamique avec un woofer de 10 cm surdimensionné assurant des basses puissantes
- Alimentation secteur et pile pour une mobilité maximale
- Dimensions (L x H x P) : 210 x 237 x 240 mm
- Poids : 1,5 kg

Thu. Fri.



Jours vivants

Systèmes Surround Frontaux

Systèmes Desktop Audio

Home Cinema

Éléments HiFi

Emmenez votre musique partout avec vous, en toute élégance.



EPH-R52 Avec télécommande

Casques intra-auriculaires

- Métal laminé de manganèse, reproduction "hermétique" des graves
- Driver 8,5 mm de conception dédiée
- Les écouteurs 2 voies sont parfaitement adaptés à l'oreille
- Oreillettes cannelées pour une mise en place parfaite
- Poids : 15,4 g



EPH-W32 Avec télécommande

Casques intra-auriculaires Bluetooth®

EPH-R32 Avec télécommande

Casques intra-auriculaires

- Haut-parleur 8,5 mm de conception dédiée et réglage du son pour des médiums et des basses riches
- Les écouteurs 2 voies sont parfaitement adaptés à l'oreille
- Oreillettes cannelées pour une mise en place parfaite
- Poids : (EPH-W32) 22,6 g ; (EPH-R32) 15,4 g



EPH-W22 Avec télécommande

Casques intra-auriculaires Bluetooth®

EPH-R22 Avec télécommande

Casques intra-auriculaires

- Haut-parleur 8,5 mm de conception dédiée.
- Le plaisir de l'écoute avec des basses puissantes
- Les écouteurs 2 voies sont parfaitement adaptés à l'oreille
- Oreillettes cannelées pour une mise en place parfaite
- Poids : (EPH-W22) 22,5 g ; (EPH-R22) 15,3 g

Même en faisant du sport, le casque reste en place pour votre plus grand confort musical



Type Sports



EPH-WS01 Avec télécommande

Casques intra-auriculaires Bluetooth®

EPH-RS01 Avec télécommande

Casques intra-auriculaires

- Résistant à la transpiration et à l'eau*
- Couleurs vives et élégantes
- Les écouteurs 2 voies sont parfaitement adaptés à l'oreille
- Poids : (EPH-WS01) 22,5 g ; (EPH-RS01) 15,3 g

* Uniquement pour la partie écouteur.



Monochrome

Esthétique sonore

Couleur pure, son pur.



Noir pur



Blanc pur

TSX-B235 Bluetooth®

Système Desktop Audio

- Prise en charge des formats aptX® et AAC
- Connexion une touche *Bluetooth* compatible NFC
- Contrôleur DTA pour un contrôle intelligent
- Music Enhancer
- Grand affichage horloge et IntelliAlarm
- Design élégant avec face supérieure plate pratique en bois
- Puissance de sortie 15 W x 2
- Dimensions (L x H x P) : 370 x 110 x 234 mm
- Poids : 3,9 kg



Lecture *Bluetooth*® haute qualité

La compatibilité *Bluetooth* permet la lecture sans fil de toute la musique stockée sur votre appareil intelligent. Le système prend également en charge les formats aptX® et AAC pour offrir un audio en large bande passante d'une exceptionnelle qualité via *Bluetooth*. Enfin, la compatibilité NFC permet de raccorder automatiquement les appareils pour garantir une simplicité optimale.



Le modèle de tuner DAB/DAB+

TSX-B235D

Système Desktop Audio



• Autres fonctions identiques à celles du TSX-B235

Une conception adaptée à vos loisirs

Esthétique et fonctionnel, le TSX-B235 associe un look doux et naturel à la technique, avec deux ports USB : une pour l'écoute musicale et un pour le chargement dédié.



Toujours plus près de la musique avec une application dédiée

Grâce à l'application DTA CONTROLLER proposée gratuitement par Yamaha, votre Smartphone ou votre tablette devient une télécommande qui vous permet de piloter à votre guise la majorité des fonctions.



en monochrome.

La musique et le style.

TSX-B15D Système Desktop Audio



Noir



- Conception audio unique avec horloge et alarme
- Compatibilité *Bluetooth* pour bénéficier de la diffusion audio sans fil
- Deux enceintes 5 cm large bande et un port bass-reflex
- Port USB pour charger votre Smartphone
- Tuner DAB/DAB+ pour profiter des émissions de radio en haute qualité numérique
- Dimensions (L x H x P) : 180 x 100 x 200 mm
- Poids : 0,9 kg



Blanc

Modèle complet sans fonction tuner DAB/DAB+.

TSX-B15 Système Desktop Audio



Noir

Un casque intra-auriculaire de grande qualité pour un accès direct à la musique.



EPH-100

Casques intra-auriculaires

- Driver ultra compact de 6 mm
- Oreillettes à 2 segments
- Corps en aluminium à forme de précision
- Support de câble Smart
- Poids : 13,5 g

Un casque de haute qualité restituant une remarquable qualité de son.



Blanc

Noir

HPH-200

Casques

- Design aéré pour un son naturel
- Driver de grande taille 40 mm, reproduisant de puissants sons graves
- Ecouteurs rotatifs et arceau de tête réglable
- Poids : 180 g



Home
Cinema



Deux so

AVENTAGE



MusicCast

L'amortissement des vibrations pour optimiser la qualité du son

Ces amplificateurs AV utilisant des composants très massifs et lourds tels que les transformateurs et les dissipateurs thermiques, leur construction interne devait être extrêmement robuste et rigide. Outre le châssis inférieur rigide, les modèles AVENTAGE sont donc dotés d'une barre stabilisatrice en H pour renforcer la rigidité. Cela élimine quasiment toute vibration du châssis, même lorsque le volume est élevé. L'intérieur de l'appareil et les circuits ont été pensés de façon minutieuse, afin que les canaux gauches et droits soient isolés, physiquement et électriquement.

Cette disposition optimise la séparation des canaux, mais également le rapport signal/bruit, et contribue à restituer un son vaste et ouvert, digne d'un studio d'enregistrement.



Dolby Atmos®, DTS:X et CINEMA DSP HD³

Avec Dolby Atmos et DTS:X, le son prend vie dans tous les sens. Le son des objets en déplacement est plus réaliste, de même que le sens de la hauteur et du mouvement. L'incroyable fonction CINEMA DSP HD³ de Yamaha pousse encore plus loin l'expérience du son surround, grâce à deux moteurs CINEMA DSP qui offrent des champs sonores plus hauts et plus larges.

*Dolby Atmos : CX-A5100, RX-A3050/A2050/A1050/A850

*DTS:X : CX-A5100, RX-A3050/A2050/A1050 (Lecture DTS:X disponible via une mise à jour du micrologiciel.)

*CINEMA DSP HD³ : CX-A5100, RX-A3050





Systèmes Surround Frontaux

Systèmes Desktop Audio

Home Cinema

Éléments HiFi

mmets.

L'émotion et l'envie de danser. L'esprit Yamaha est là pour créer des expériences qui sauront vous émouvoir. Ces sommets très évolués vous feront découvrir de nouvelles possibilités en matière de divertissement A/V.

RX-V79 Série

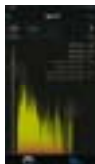
Diffusez un contenu illimité depuis les services de streaming

Prend en charge une vaste gamme de services de streaming de musique. Que vos goûts vous portent vers le tout dernier hit ou vers les classiques des classiques, vous pourrez découvrir la musique du monde, pour votre plus grand plaisir.



APPLICATION AV CONTROLLER

Un superbe écran et un fonctionnement tout en souplesse vous permettent de régler toutes les fonctions comme vous le souhaitez. Personnalisez en toute simplicité le moindre détail musical, comme les effets dans les champs sonores.



Lecture audio haute résolution

Les ampli-tuners AV Yamaha sont compatibles avec les formats haute résolution FLAC/WAV/AIFF 192 kHz/24 bits, Apple Lossless et DSD 2,8 MHz/5,6 MHz, pour garantir une incomparable qualité du son à partir d'un NAS, d'un PC ou d'un appareil USB en réseau.



Avec la technologie *Bluetooth*, vous pouvez écouter de la musique depuis un Smartphone ou un autre appareil par l'intermédiaire d'une liaison sans fil. Le mode Compressed Music Enhancer de Yamaha est maintenant optimisé pour la transmission audio *Bluetooth*, offrant une musique au son riche et vivant.

musicCast

MusicCast : le divertissement sous toutes ses formes, à la puissance 10

Tous les modèles (à l'exception du RX-V379) sont compatibles avec MusicCast. La musique provenant des lecteurs BD, CD ou des platines* connectés aux entrées externes de l'ampli-tuner AV peut être distribuée aux appareils MusicCast placés dans d'autres pièces. De plus, les sources haute résolution telles que WAV/FLAC/AIFF 192 kHz/24 bits et Apple Lossless 192 kHz/24 bits sont prises en charge, vous permettant de créer un système de haute qualité dans plusieurs pièces.

* Modèles avec bornes de phono : RX-A3050/A2050/A1050/A850, RX-779.



		RX-A3050	RX-A2050
	Amplificateur de puissance	9.2 canaux 230 W par canal (4 ohms, 1 kHz, 0,9 % THD, par 1 canal) 150 W par canal (8 ohms, 20 Hz-20 kHz, 0,06 % THD, par 2 canaux)	9.2 canaux 220 W par canal (4 ohms, 1 kHz, 0,9 % THD, par 1 canal) 140 W par canal (8 ohms, 20 Hz-20 kHz, 0,06 % THD, par 2 canaux)
Fonctions HDMI	HDMI	8 entrées 2 sorties (Entrée HDMI en façade) (Sortie de la zone B)	8 entrées 2 sorties (Entrée HDMI en façade) (Sortie de la zone B)
	HDCP2.2	● (7 entrées / 2 sorties)	● (7 entrées / 2 sorties)
	Pass-Through et upscaling 4K Ultra HD	★ (Pass-Through et upscaling) (4K60p 4:4:4)	★ (Pass-Through et upscaling) (4K60p 4:4:4)
Audio Fonctions	Construction antirésonance	Double fond/Barre stabilisatrice en H/Châssis rigide avec cadre inférieur	Barre stabilisatrice en H/Châssis rigide avec cadre inférieur
	DAC	ESS ES9016 x 1, ES9006 x 1	ESS ES9006 x 2
	Music Enhancer haute résolution	●	●
Fonctions réseau	Réseau Wi-Fi intégré / Direct sans fil	● (DLNA 1.5)	● (DLNA 1.5)
	Bluetooth	●	●
	App (AV CONTROLLER / AV SETUP GUIDE)	● / ●	● / ●
	AirPlay / Radio par Internet	● / ●	● / ●
	Service de streaming		
	Format audio Hi-Res	FLAC/WAV/AIFF/Apple Lossless/DSD	FLAC/WAV/AIFF/Apple Lossless/DSD
Fonction de champ sonore	CINEMA DSP	CINEMA DSP HD ³ (23 programmes DSP)	CINEMA DSP 3D (23 programmes DSP)
	Décodage du format HD Audio		
	Configuration YPAO automatique	● (3D / Angles des enceintes / R.S.C. avec mesure multipoints)	● (R.S.C. avec mesure multipoints)
	YPAO Volume	●	●
	Présence virtuelle / Enceinte arrière surround	● / ●	● / ●
Convivialité	Connexion numérique USB	● (Mémoire USB, iPod / iPhone)	● (Mémoire USB, iPod / iPhone)
	Phono	●	●
	Affichage à l'écran multilingue	● (Anglais/Allemand/Français/Espagnol/Russe/Italien/Japonais/Chinois)	● (Anglais/Allemand/Français/Espagnol/Russe/Italien/Japonais/Chinois)
	SCENE	● (Zone 2/3/4)	● (Zone 2/3/4)
	Traitement vidéo original de Yamaha	● (Réglable)	● (Réglable)
	Contrôle de zone	● (Zone 2/3/4)	● (Zone 2/3/4)
	Commutation de zone HDMI	● (Avancé)	● (Avancé)
	Fonctionnalités de configuration et informations générales Toutes les fonctions proposées sur les modèles d'entrée de gamme se retrouvent sur les modèles haut de gamme.	<ul style="list-style-type: none"> Extension en 11.2 canaux Bornes de pré-sortie de canaux 11.2 CINEMA DSP HD³ Bornes d'enceintes plaquées or Pieds lourds, pour renforcer la stabilité du châssis Bloc de condensateurs extra large Consommation électrique en mode de veille : 0,1 W (Contrôle HDMI désactivé), 1,4 W (Mode HDMI Standby Through activé) Dimensions (L x H x P) : 435 x 192 x 474 mm, 435 x 257 x 474 mm (avec antenne levée) Poids : 19,6 kg 	<ul style="list-style-type: none"> La fonction avancée de commutation de zone HDMI permet une commutation AV flexible vers plusieurs zones Interface utilisateur graphique de zone (sélection de la chanson/station, affichage de la pochette d'album, etc) Transformateur d'alimentation à courant élevé Music Enhancer haute résolution Traitement vidéo original de Yamaha Consommation électrique en mode de veille : 0,1 W (Contrôle HDMI désactivé), 1,4 W (Mode HDMI Standby Through activé) Dimensions (L x H x P) : 435 x 192 x 474 mm, 435 x 257 x 474 mm (avec antenne levée) Poids : 17,0 kg

23 programmes surround DSP

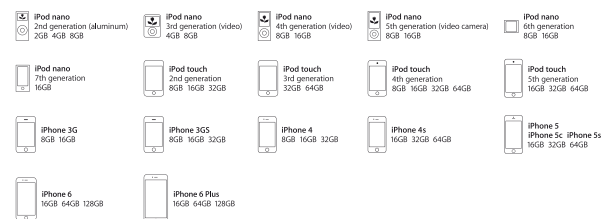
Movie

Standard	Sports
Spectacle	Recital/Opera*
Sci-Fi	Action Game
Adventure	Roleplaying Game
Drama	Music Video
Mono Movie	

Music

Hall in Munich	Village Vanguard*
Hall in Vienna	The Bottom Line
Hall in Amsterdam*	Cellar Club
Chamber	The Roxy Theatre
Church in Freiburg*	Warehouse Loft*
Church in Royaumont*	9ch Stereo**

Compatibilité iPod/iPhone



* RX-A3050/A2050/A1050 uniquement. Séries RX-AB50/A750, RX-AS710D, RX-S601/S601D et RX-VX79 : 17 programmes.
** RX-A1050/AB50/A750, RX-AS710D, RX-V679/V579 : 7 canaux stéréo. RX-V479/V379/S601/S601D : 5 canaux stéréo.



RX-A1050	RX-A850	RX-A750	RX-A550
7.2 canaux 170 W par canal (4 ohms, 1 kHz, 0,9 % THD, par 1 canal) 110 W par canal (8 ohms, 20 Hz-20 kHz, 0,06 % THD, par 2 canaux)	7.2 canaux 160 W par canal (4 ohms, 1 kHz, 0,9 % THD, par 1 canal) 100 W par canal (8 ohms, 20 Hz-20 kHz, 0,06 % THD, par 2 canaux)	7.2 canaux 150 W par canal (4 ohms, 1 kHz, 0,9 % THD, par 1 canal) 90 W par canal (8 ohms, 20 Hz-20 kHz, 0,06 % THD, par 2 canaux)	5.1 canaux 135 W par canal (6 ohms, 1 kHz, 10 % THD, par 1 canal) 80 W par canal (6 ohms, 20 Hz-20 kHz, 0,09 % THD, par 2 canaux)
8 entrées 2 sorties (Entrée HDMI en façade) ● (7 entrées / 2 sorties) ★ (Pass-Through et upscaling) (4K60p 4:4:4)	8 entrées 2 sorties ● (3 entrées / 2 sorties) ★ (Pass-Through et upscaling) (4K60p 4:4:4)	6 entrées 1 sortie ● (3 entrées / 1 sortie) ★ (Pass-Through et upscaling) (4K60p 4:4:4)	6 entrées 1 sortie ● (1 entrée / 1 sortie) ● (Pass-Through) (4K60p 4:2:0)
Barre stabilisatrice en H/Châssis rigide avec cadre inférieur	—	—	—
ESS ES9006 x 1	Burr-Brown PCM5101	Burr-Brown PCM5101	Burr-Brown PCM1681
● (DLNA 1.5)	● (DLNA 1.5)	● (DLNA 1.5)	● (DLNA 1.5)
● / ●	● / ●	● / ●	● / ●
● / ●	● / ●	● / ●	● / ●
● / ●	● / ●	● / ●	● / ●
Spotify Apple Napster	Spotify Apple Napster	Spotify Apple Napster	Spotify Apple Napster
FLAC/WAV/AIFF/Apple Lossless/DSD	FLAC/WAV/AIFF/Apple Lossless/DSD	FLAC/WAV/AIFF/Apple Lossless/DSD	FLAC/WAV/AIFF/Apple Lossless/DSD
CINEMA DSP 3D (23 programmes DSP)	CINEMA DSP 3D (17 programmes DSP)	CINEMA DSP 3D (17 programmes DSP)	CINEMA DSP 3D (17 programmes DSP)
● (R.S.C. avec mesure multipoints)	● (R.S.C. avec mesure multipoints)	● (R.S.C. avec mesure multipoints)	●
●	●	●	—
● / ●	● / ●	● / ●	● / —
● (Mémoire USB, iPod / iPhone)	● (Mémoire USB, iPod / iPhone)	● (Mémoire USB, iPod / iPhone)	● (Mémoire USB, iPod / iPhone)
Interface utilisateur graphique avancée Police HD ● (Anglais/Allemand/Français/Espagnol/Russe/Italien/Japonais/Chinois) ● (Zone 2)	Interface utilisateur graphique avancée Police HD ● (Anglais/Allemand/Français/Espagnol/Russe/Italien/Japonais/Chinois) ● (Zone 2)	Interface utilisateur graphique avancée Police HD ● (Anglais/Allemand/Français/Espagnol/Russe/Italien/Japonais/Chinois) ● (Zone 2)	Menus en couleur ● (Anglais/Allemand/Français/Espagnol/Russe/Italien/Japonais/Chinois)
● (Zone 2)	● (Zone 2)	● (Zone 2)	—
●	—	—	—
<ul style="list-style-type: none"> La commutation de zone HDMI permet de lire différentes sources audio/vidéo HD dans différentes pièces Amplificateur de puissance avec accumulateur de capacité Technologie "Ultra low jitter PLL circuitry" Fonction de sauvegarde et récupération du système Consommation électrique en mode de veille : 0,1 W (Contrôle HDMI désactivé), 1,4 W (Mode HDMI Standby Through activé) Dimensions (L x H x P) : 435 x 182 x 439 mm, 435 x 247 x 439 mm (avec antenne levée) Poids : 14,9 kg 	<ul style="list-style-type: none"> Prise en charge Dolby Atmos* Mode Party Entrée Phono pour la lecture des disques vinyle Bornes de pré-sortie de canaux 7.2 Consommation électrique en mode de veille : 0,1 W (Contrôle HDMI désactivé), 1,3 W (Mode HDMI Standby Through activé) Dimensions (L x H x P) : 435 x 171 x 382 mm, 435 x 234 x 382 mm (avec antenne levée) Poids : 10,6 kg 	<ul style="list-style-type: none"> Nouveau CI volume de haute qualité et alimentation pure indépendante Pure Direct pour un son HIFI pur de haute qualité Grâce au mode élévation de la parole, le son des dialogues vient du centre de l'écran CINEMA DSP virtuel pour un son surround 7.1 Contrôle souple des zones : marche/arrêt et contrôle zone 2 Consommation électrique en mode de veille : 0,1 W (Contrôle HDMI désactivé), 1,3 W (Mode HDMI Standby Through activé) Dimensions (L x H x P) : 435 x 171 x 380 mm, 435 x 234 x 380 mm (avec antenne levée) Poids : 10,5 kg 	<ul style="list-style-type: none"> Lecture audio FLAC/WAV/AIFF 192 kHz/24 bits, lecture audio 96 kHz/24 bits Apple Lossless, lecture audio DSD 2,8 MHz/6 M-Hz CINEMA FRONT Virtuel fournit un son surround virtuel avec 5 enceintes à l'avant Fonction de Lecture sans pause (PC/USB) Consommation électrique en mode de veille : 0,1 W (Contrôle HDMI désactivé), 1,5 W (Mode HDMI Standby Through activé) Dimensions (L x H x P) : 435 x 161 x 327 mm, 435 x 221 x 327 mm (avec antenne levée) Poids : 8,1 kg
Disponible en finition titane.	Disponible en finition titane.	Disponible en finition titane.	Disponible en finition titane.
DLNA CERTIFIED HDMI HDCP2.2 4K Ultra HD Zone2 CINEMA DSP 3D VIRTUAL SILENT CINEMA	DLNA CERTIFIED DTS HD HDMI HDCP2.2 4K Ultra HD Zone2 CINEMA DSP 3D VIRTUAL SILENT CINEMA	DLNA CERTIFIED DOLBY AUDIO DTS HD HDMI HDCP2.2 4K Ultra HD Zone2 CINEMA DSP 3D VIRTUAL SILENT CINEMA	DLNA CERTIFIED DOLBY AUDIO DTS HD HDMI HDCP2.2 4K Ultra HD CINEMA DSP 3D VIRTUAL SILENT CINEMA
ENHANCER SCENE YPAO ECO mode	ENHANCER SCENE YPAO ECO mode	ENHANCER SCENE YPAO ECO mode	ENHANCER SCENE YPAO ECO mode

* Lecture DTS:X désormais possible avec une mise à jour du micrologiciel. Pour plus de détails sur la mise à jour, visitez le site Web Yamaha. * La disponibilité du service dépend des régions.

Lecteur Blu-ray Disc™ AVENTAGE

BD-A1040

Lecteur Disques Blu-ray Wi-Fi universel

- Compatibilité Miracast et Wi-Fi intégré
- Technologie Bluetooth® intégrée pour la diffusion audio sans fil depuis un Smartphone ou une tablette
- Capacité de lecture de Blu-ray 3D™
- Lecture des SACD et DVD-Audio
- Conception de circuit audio symétrique et convertisseur N-A audio 192 kHz/32 bits

- Face avant en aluminium haut de gamme
- Compatibilité de lecture de fichiers haute résolution audio 192 kHz/24 bits FLAC, ALAC
- Sortie vidéo HDMI compatible 1080p/24 Hz
- L'assistant de configuration permet une installation facile
- Dimensions (L x H x P) : 435 x 86 x 258 mm
- Poids : 2,9 kg



Disponible en finition titane.

Application AV Controller

- 1080p | Blu-ray Disc | DOLBY DIGITAL | BD-LIVE™ | BONUS VIEW™ | DLNA | DOLBY DIGITAL | DTS HD Master Audio | Java™ | DIVX+ | HDMI | xv.Colour | Dropbox | AVCHD | MP3 | JPEG | iPhoto

Systeme Surround Frontaux

Systeme Desktop Audio

Home Cinema

Eminentes HiFi



	RX-V779	RX-V679
Amplificateur de puissance	7.2 canaux 160 W par canal (4 ohms, 1 kHz, 0,9 % THD, par 1 canal) 95 W par canal (8 ohms, 20 Hz-20 kHz, 0,06 % THD, par 2 canaux)	7.2 canaux 150 W par canal (4 ohms, 1 kHz, 0,9 % THD, par 1 canal) 90 W par canal (8 ohms, 20 Hz-20 kHz, 0,06 % THD, par 2 canaux)
Fonctions HDMI	HDMI 6 entrées 2 sorties (Entrée HDMI en façade) (Sortie de la zone B) HDCP2.2 ● (3 entrées / 2 sorties) Pass-Through et upscaling 4K Ultra HD ★ (Pass-Through et upscaling) Signal 4K ● (4K60p 4:4:4) HDMI CEC, ARC ●	HDMI 6 entrées 1 sortie (Entrée HDMI en façade) HDCP2.2 ● (3 entrées / 1 sortie) Pass-Through et upscaling 4K Ultra HD ★ (Pass-Through et upscaling) Signal 4K ● (4K60p 4:4:4) HDMI CEC, ARC ●
Fonctions réseau	Réseau Wi-Fi intégré / Direct sans fil ● (DLNA 1.5) Bluetooth ● App (AV CONTROLLER / AV SETUP GUIDE) ● / ● AirPlay / Radio par Internet ● / ● Service de streaming Spotify, Apple Music, Napster Format audio Hi-Res ● FLAC/WAV/AIFF / Apple Lossless/DSD	Réseau Wi-Fi intégré / Direct sans fil ● (DLNA 1.5) Bluetooth ● App (AV CONTROLLER / AV SETUP GUIDE) ● / ● AirPlay / Radio par Internet ● / ● Service de streaming Spotify, Apple Music, Napster Format audio Hi-Res ● FLAC/WAV/AIFF / Apple Lossless/DSD
Fonction de champ sonore	CINEMA DSP ● (3D, 17 programmes DSP) Prise en charge Dolby TrueHD / DTS-HD Master Audio ● Configuration YPAO automatique ● (R.S.C. avec mesure multipoints) YPAO Volume ● Élévation de la parole / Réglage du volume de parole ● Présence virtuelle / Enceinte arrière surround ● / ● CINEMA DSP virtuel ● (Virtuel 7.1 canaux) Extra Bass ●	CINEMA DSP ● (3D, 17 programmes DSP) Prise en charge Dolby TrueHD / DTS-HD Master Audio ● Configuration YPAO automatique ● (R.S.C.) YPAO Volume ● Élévation de la parole / Réglage du volume de parole ● Présence virtuelle / Enceinte arrière surround ● / ● CINEMA DSP virtuel ● (Virtuel 7.1 canaux) Extra Bass ●
Convivialité	Connexion numérique USB ● (Mémoire USB, iPod / iPhone) Phono ● (Interface utilisateur graphique avancée) Police HD Affichage à l'écran multilingue ● (Anglais/Allemand/Français/Espagnol/Russe/Italien/Japonais/Chinois) Contrôle de zone ● (Zone 2)	Connexion numérique USB ● (Mémoire USB, iPod / iPhone) Phono — (Interface utilisateur graphique avancée) Police HD Affichage à l'écran multilingue ● (Anglais/Allemand/Français/Espagnol/Russe/Italien/Japonais/Chinois) Contrôle de zone ● (Zone 2)
Fonctionnalités de configuration et informations générales Toutes les fonctions proposées sur les modèles d'entrée de gamme se retrouvent sur les modèles haut de gamme.	<ul style="list-style-type: none"> • Face avant en aluminium • Zone HDMI B pour diffusion audio/vidéo dans une autre pièce (même contenu que la pièce principale) • Mode Party • Entrée Phono pour la lecture des disques vinyle • Télécommande à codes préprogrammés • Bases de pré-sortie de canaux 7.2 pour connecter un amplificateur de puissance externe • Consommation électrique en mode de veille : 0,1 W (Contrôle HDMI désactivé), 1,3 W (Mode HDMI Standby Through activé) • Dimensions (L x H x P) : 435 x 171 x 379 mm, 435 x 234 x 379 mm (avec antenne levée) • Poids : 10,6 kg Disponible en finition titane.	<ul style="list-style-type: none"> • Assignment de puissance intelligente • Contrôle souple de la zone 2 • Mode Pure Direct et circuit PLL à faible scintillement • YPAO R.S.C (Contrôle des sons réfléchis) • Traitement vidéo haute qualité • Conversion ascendante analogique vers HDMI • Consommation électrique en mode de veille : 0,1 W (Contrôle HDMI désactivé), 1,3 W (Mode HDMI Standby Through activé) • Dimensions (L x H x P) : 435 x 171 x 378 mm, 435 x 234 x 378 mm (avec antenne levée) • Poids : 10 kg Disponible en finition titane.

Lecteurs Blu-ray Disc™

BD-S677

Lecteur Disques Blu-ray Wi-Fi

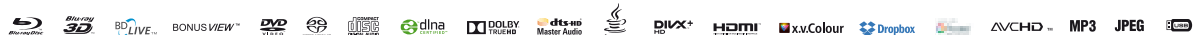


- Compatibilité Miracast pour profiter d'une variété de supports à partir d'un smartphone ou d'une tablette
- Le Wi-Fi intégré permet une connexion facile
- Capacité de lecture de Blu-ray 3D™
- Lecture SACD
- Application compatible iPhone/iPad, téléphone/tablette Android

- Convertisseur N-A audio 192 kHz/32 bits
- Compatibilité de lecture de fichiers haute résolution audio 192 kHz/24 bits FLAC, ALAC
- Sortie vidéo HDMI compatible 1080p/24 Hz
- Fonctionnalité SCENE via HDMI CEC
- Dimensions (L x H x P) : 435 x 86 x 257 mm
- Poids : 2,7 kg



Disponible en finition titane.





RX-V579	RX-V479	RX-V379
7.2 canaux	5.1 canaux	5.1 canaux
115 W par canal (6 ohms, 1 kHz, 0,9 % THD, par 1 canal)	115 W par canal (6 ohms, 1 kHz, 0,9 % THD, par 1 canal)	100 W par canal (6 ohms, 1 kHz, 0,9 % THD, par 1 canal)
80 W par canal (6 ohms, 20 Hz-20 kHz, 0,09 % THD, par 2 canaux)	80 W par canal (6 ohms, 20 Hz-20 kHz, 0,09 % THD, par 2 canaux)	70 W par canal (6 ohms, 20 Hz-20 kHz, 0,09 % THD, par 2 canaux)
6 entrées 1 sortie	6 entrées 1 sortie	4 entrées 1 sortie
● (1 entrée / 1 sortie)	● (1 entrée / 1 sortie)	● (1 entrée / 1 sortie)
● (Pass-Through)	● (Pass-Through)	● (Pass-Through)
● (4K60p 4:2:0)	● (4K60p 4:2:0)	● (4K60p 4:2:0)
●	●	●
● (DLNA 1.5)	● (DLNA 1.5)	—
●	●	●
● / ●	● / ●	— / ●
● / ●	● / ●	— / —
● Spotify	● Spotify	—
● FLAC/WAV/AIFF/ Apple Lossless/DSD	● FLAC/WAV/AIFF/ Apple Lossless/DSD	—
● (3D, 17 programmes DSP)	● (3D, 17 programmes DSP)	● (17 programmes DSP)
●	●	●
●	●	●
—	—	—
—	—	—
● / ●	● / —	— / —
● (Virtual 5.1 canaux)	● (Virtual 5.1 canaux)	● (Virtual 5.1 canaux)
●	●	●
● (Mémoire USB, iPod / iPhone)	● (Mémoire USB, iPod / iPhone)	● (Mémoire USB)
—	—	—
Menus en couleur	Menus en couleur	Menus en couleur
● (Anglais/Allemand/Français/Espagnol/Russe/ Italien/Japonais/Chinois)	● (Anglais/Allemand/Français/Espagnol/Russe/ Italien/Japonais/Chinois)	● (Anglais/Allemand/Français/Espagnol/Russe/ Italien/Japonais/Chinois)
● (Zone d'enceinte B)	—	—
<ul style="list-style-type: none"> • Installation facile du Wi-Fi (WPS, etc.) • La zone B de l'enceinte fournit un son 2 canaux dans une deuxième pièce • Connexion en bi-amplification • Enceinte arrière surround virtuel • Deux sorties caisson de graves (sorties simultanées) • Entrée/Sortie vidéo composante • Contrôleur à distance convivial de nouvelle conception • Consommation électrique en mode de veille : 0,1 W (Contrôle HDMI désactivé), 1,5 W (Mode HDMI Standby Through activé) • Dimensions (L x H x P) : 435 x 161 x 327 mm, 435 x 221 x 327 mm (avec antenne levée) • Poids : 8,1 kg 	<ul style="list-style-type: none"> • Lecture audio FLAC/WAV/AIFF 192 kHz/24 bits, lecture audio 96 kHz/24 bits Apple Lossless, lecture audio DSD 2,8 MHz/5,6 MHz • Fonction de Lecture sans pause (PC/USB) • Chargement de l'iPod etc. via USB lorsque l'ampli-tuner AV est hors tension • CINEMA DSP 3D avec enceintes Présence virtuelles • Mode HDMI Standby Through • Circuit PLL à faible scintillement et mode Direct • Contrôleur à distance convivial de nouvelle conception • Consommation électrique en mode de veille : 0,1 W (Contrôle HDMI désactivé), 1,5 W (Mode HDMI Standby Through activé) • Dimensions (L x H x P) : 435 x 161 x 327 mm, 435 x 221 x 327 mm (avec antenne levée) • Poids : 8,1 kg 	<ul style="list-style-type: none"> • CINEMA FRONT Virtuel fournit un son surround virtuel avec 5 enceintes à l'avant • Extra Bass enrichit le son puissant des basses même avec de petites enceintes • Convertisseurs Burr-Brown N-A 192 kHz/24 bits sur tous les canaux • Boutons SCENE - rapides et simples à utiliser • Mode ECO et faible consommation électrique en mode de veille • Contrôleur à distance convivial de nouvelle conception • Consommation électrique en mode de veille : 0,3 W (Contrôle HDMI désactivé), 0,9 W (Contrôle HDMI activé) • Dimensions (L x H x P) : 435 x 151 x 315 mm • Poids : 7,4 kg
<p>Disponible en finition titane.</p>	<p>Disponible en finition titane.</p>	<p>Disponible en finition titane.</p>

* La disponibilité du service dépend des régions.

BD-S477

Lecteur Disques Blu-ray Wi-Fi



Miracast

- Lecteur Disques Blu-ray Wi-Fi
- Le Wi-Fi intégré permet une connexion facile
- Reproduction de flux binaires au format audio HD
- Application compatible iPhone/iPad, téléphone/tablette Android

- Sortie vidéo HDMI compatible 1080p/24 Hz
- Compatibilité de lecture de fichiers haute résolution audio 192 kHz/24 bits FLAC, ALAC
- L'assistant de configuration permet une installation facile
- Dimensions (L x H x P) : 435 x 51 x 197 mm
- Poids : 1,8 kg



Application
AV
Controller





La qualité absolue

AVENTAGE

CX-A5100

Préamplificateur AV 11.2 canaux



- Préamplificateur AV 11.2 canaux AVENTAGE Concept
- Nouveau CINEMA DSP HD³ avec 33 programmes DSP
- Prise en charge des derniers formats : Dolby Atmos et DTS:X
- Lecture audio DSD 2,8 MHz/5,6 MHz, FLAC/WAV/AIFF 192 kHz/24 bits et Apple Lossless
- Upscaling et Pass-Through 4K60p
- Vidéo HDR* ajoutée dans la spécification HDMI 2.0a
- Traitement vidéo haute qualité original de Yamaha
- Music Enhancer haute résolution renforce la musicalité
- Dimensions (L x H x P) :
435 x 192 x 474 mm (avec antenne levée : 435 x 247 x 474 mm)
- Poids : 13,5 kg

* La mise à jour du micrologiciel est requise pour activer HDR, et le calendrier de cette mise à jour est encore à déterminer.



Le CX-A5100 est disponible en finition noire, titane et or dans certains pays.

Une nouvelle technologie pour une impression de réalisme encore plus vive

Le CX-A5100 se caractérise par la fonction CINEMA DSP HD³ et prend en charge les derniers formats de lecture du son surround, tels que Dolby Atmos et DTS:X*. Il crée un espace 3D dans lequel chaque élément acoustique peut se déplacer librement, pour donner une impression de mouvement traduisant parfaitement les intentions du cinéaste.



* Lecture DTS:X possible avec une mise à jour du micrologiciel.



* La disponibilité des services de streaming varie en fonction de la région.



Remarquables performances de la série AVENTAGE. 11 canaux d'amplification avec une sortie claire et transparente à tous les niveaux de puissance.

MX-A5000

Amplificateur de puissance 11 canaux



Le MX-A5000 est disponible en finition noire, titane et or dans certains pays.

Le premier ampli AVENTAGE compact avec DAB/DAB+



RX-AS710D

Ampli-tuner AV



- Un puissant son surround à 7 canaux
100 W par canal (8 ohms, 1 kHz, 0,9% THD, par 1 canal)
60 W par canal (8 ohms, 20 Hz-20 kHz, 0,07% THD, par 2 canaux)
- Tuner DAB/DAB+ pour profiter des émissions de radio en haute qualité numérique
- 5e pied avec technologie antirésonance (A.R.T. Wedge)
- Dimensions (L x H x P) : 435 x 111 x 377 mm (avec antenne levée : 435 x 181 x 377 mm)
- Poids : 9,2 kg



Disponible en finition titane.



RX-A710D / RX-S601 / RX-S601D

Plat et compact –
Le nouveau style de l'AV en réseau

MusicCast

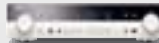


RX-S601

Ampli-tuner AV



- Un puissant son surround à 5 canaux
95 W par canal (6 ohms, 1 kHz, 0,9% THD, par 1 canal)
60 W par canal (6 ohms, 20 Hz-20 kHz, 0,09% THD, par 2 canaux)
- Lecture audio DSD, FLAC/WAV/AIFF et Apple Lossless
- Prise en charge 4K Ultra HD avec 4K60p, HDCP2.2
- Dimensions (L x H x P) : 435 x 111 x 327 mm (avec antenne levée : 435 x 176 x 327 mm)
- Poids : 7,8 kg



* Les modèles RX-S601/S601D sont également disponibles en finitions blanche et titane.



* La photo représente le modèle RX-S601

Choisissez votre HTiB intelligent. Ensemble Home Cinema prêt à l'emploi

Premier système



YHT-1810

Ensemble Home Cinema

- Amplificateur AV HTR-2067 (Noir)
- Jeu d'enceintes 5.1 canaux* (Noir)

*Haut-parleurs satellites 5.1 avec enceintes NS-P20 et un subwoofer passif.

Compatible Bluetooth



YHT-2920EU

Ensemble Home Cinema

- Amplificateur AV HTR-3068 (Noir)
- Jeu d'enceintes 5.1 NS-P20 (Noir)

Fonctions réseau



YHT-4920EU

Ensemble Home Cinema

- Amplificateur AV HTR-4068 (Noir)
- Jeu d'enceintes 5.1 NS-P40 (Noir)

Inclut un lecteur BD



BD-Pack 1810

Ensemble Home Cinema

- Amplificateur AV HTR-2067 (Noir)
- Lecteur Blu-ray Disc™ BD-S477 (Noir)
- Jeu d'enceintes 5.1* (Noir)

*Haut-parleurs satellites de 5.1 canaux d'enceintes NS-P20 et un subwoofer passif.

RX-A3050

9 canaux 230 W par canal, (4 ohms, 1 kHz, 0,9 % THD, par 1 canal)
150 W par canal (8 ohms, 20 Hz-20 kHz, 0,06 % THD, par 2 canaux)



Entrées	
HDMI** (Entrée audio assignable ¹ , HDMI1-7 : compatible avec HDCP2.2)	8
Réseau (Ethernet/Wi-Fi)	1 / 1
USB ¹	1
Antenne radio (FM/AM)	1 / 1
Numérique optique	3
Numérique coaxial	3
Audio analogique ¹ (avec Phono)	9
Vidéo composite (Affectation des entrées audio)	3
Vidéo composite ¹	5

*1 Dont une entrée en façade.
*2 Assignment impossible de l'entrée HDMI avant.

Sorties	
HDMI (compatible avec HDCP2.2)	2 (séparées)
Moniteur vidéo composante	1
Moniteur composite	1
Sortie préamplificateur	11,2 canaux
Enceinte	9 canaux / 11 bornes
Caisson de graves	2 (stéréo, avant/arrière, Mono x 2)
Prise casque ¹	1
Autres	
Sortie audio zone 2 avec contrôles volume et tonalité	1
Sortie audio zone 3 avec contrôles volume et tonalité	1
Entrée/Sortie télécommande	1 / 1
Sortie déclencheur +12V / Total 0,1 A	2
RS-232C	1
Borne pour câble d'alimentation amovible	1

RX-A2050

9 canaux 220 W par canal (4 ohms, 1 kHz, 0,9 % THD, par 1 canal)
140 W par canal (8 ohms, 20 Hz-20 kHz, 0,06 % THD, par 2 canaux)



Entrées	
HDMI** (Entrée audio assignable ¹ , HDMI1-7 : compatible avec HDCP2.2)	8
Réseau (Ethernet/Wi-Fi)	1 / 1
USB ¹	1
Antenne radio (FM/AM)	1 / 1
Numérique optique	3
Numérique coaxial	3
Audio analogique ¹ (avec Phono)	9
Vidéo composite (Affectation des entrées audio)	3
Vidéo composite ¹	5

*1 Dont une entrée en façade.
*2 Assignment impossible de l'entrée HDMI avant.

Sorties	
HDMI (compatible avec HDCP2.2)	2 (séparées)
Moniteur vidéo composante	1
Moniteur composite	1
Sortie préamplificateur	7,2 canaux
Enceinte	9 canaux / 11 bornes
Caisson de graves	2 (stéréo, avant/arrière, Mono x 2)
Prise casque ¹	1
Autres	
Sortie audio zone 2 avec contrôles volume et tonalité	1
Sortie audio zone 3 avec contrôles volume et tonalité	1
Entrée/Sortie télécommande	1 / 1
Sortie déclencheur +12V / Total 0,1 A	2
RS-232C	1
Borne pour câble d'alimentation amovible	1

RX-A1050

7 canaux 170 W par canal (4 ohms, 1 kHz, 0,9 % THD, par 1 canal)
110 W par canal (8 ohms, 20 Hz-20 kHz, 0,06 % THD, par 2 canaux)



Entrées	
HDMI** (Entrée audio assignable ¹ , HDMI1-7 : compatible avec HDCP2.2)	8
Réseau (Ethernet/Wi-Fi)	1 / 1
USB ¹	1
Antenne radio (FM/AM)	1 / 1
Numérique optique	3
Numérique coaxial	3
Audio analogique ¹ (avec Phono)	9
Vidéo composite (Affectation des entrées audio)	3
Vidéo composite ¹	5

*1 Dont une entrée en façade.
*2 Assignment impossible de l'entrée HDMI avant.

Sorties	
HDMI (compatible avec HDCP2.2)	2 (séparées)
Moniteur vidéo composante	1
Moniteur composite	1
Sortie préamplificateur	7,2 canaux
Enceinte	7 canaux / 9 bornes
Caisson de graves	2 x mono
Prise casque ¹	1
Autres	
Sortie audio zone 2 avec contrôles volume et tonalité	1
Entrée/Sortie télécommande	1 / 1
Sortie déclencheur +12V / Total 0,1 A	2
RS-232C	1
Borne pour câble d'alimentation amovible	1

RX-A850

7 canaux 160W par canal (4 ohms, 1 kHz, 0,9 % THD, par 1 canal)
100 W par canal (8 ohms, 20 Hz-20 kHz, 0,09 % THD, par 2 canaux)



Entrées	
HDMI** (Entrée audio assignable ¹ , HDMI1,2,3 : compatible avec HDCP2.2)	8
Réseau (Ethernet/Wi-Fi)	1 / 1
USB ¹	1
Antenne radio (FM/AM)	1 / 1
Numérique optique	2
Numérique coaxial	2
Audio analogique ¹ (avec Phono)	6
Vidéo composite (Affectation des entrées audio)	2
Vidéo composite ¹	5

*1 Dont une entrée en façade.
*2 Assignment impossible de l'entrée HDMI avant.
*3 Assignment possible au préamplificateur pour le son G/D arrière surround (G/D avant).
*4 Les bornes d'enceintes supplémentaires sont assignables aux enceintes Zone 2 ou Presence.

Sorties	
HDMI (compatible HDCP2.2)	2 (simultané)
Moniteur vidéo composante	1
Moniteur composite	1
Sortie préamplificateur	7,2 canaux
Enceinte ^{3,4}	7 canaux / 9 bornes
Caisson de graves	2 x mono
Prise casque ¹	1
Autres	
Sortie audio Zone 2	1
Entrée/Sortie télécommande	1 / 1
Sortie déclencheur +12V / Total 0,1 A	1
RS-232C	1
Borne pour câble d'alimentation amovible	1

RX-A750

7 canaux 150 W par canal (4 ohms, 1 kHz, 0,9 % THD, par 1 canal)
90 W par canal (8 ohms, 20 Hz-20 kHz, 0,09 % THD, par 2 canaux)



Entrées	
HDMI** (Entrée audio assignable ¹ , HDMI1,2,3 : compatible avec HDCP2.2)	6
Réseau (Ethernet/Wi-Fi)	1 / 1
USB ¹	1
Antenne radio (FM/AM)	1 / 1
Numérique optique	2
Numérique coaxial	2
Audio analogique	4
Vidéo composite (Affectation des entrées audio)	2
Vidéo composite	4

*1 Dont une entrée en façade.
*2 Assignment impossible de l'entrée HDMI avant.
*3 Assignment possible au préamplificateur pour le son G/D arrière surround (G/D avant).
*4 Les bornes d'enceintes supplémentaires sont assignables aux enceintes Zone 2 ou Presence.

Sorties	
HDMI (compatible HDCP2.2)	1
Moniteur vidéo composante	1
Moniteur composite	1
Enceinte ^{3,4}	7 canaux / 9 bornes
Caisson de graves	2 x mono
Prise casque ¹	1
Autres	
Sortie audio Zone 2	1
Entrée/Sortie télécommande	1 / 1
Sortie déclencheur +12V / Total 0,1 A	1
Borne pour câble d'alimentation amovible	1

RX-A550

5 canaux 115 W par canal (6 ohms, 1 kHz, 0,9 % THD, par 1 canal)
80 W par canal (6 ohms, 20 Hz-20 kHz, 0,09 % THD, par 2 canaux)



Entrées	
HDMI** (Entrée audio assignable ² ; HDMI6 : compatible avec HDCP2.2)	6
Réseau (Ethernet/Wi-Fi)	1 / 1
USB ¹	1
Antenne radio (FM/AM)	1 / 1
Numérique optique	1
Numérique coaxial	2
Audio analogique (avec mini jack d'entrée)	4
Vidéo composite (Affectation des entrées audio)	2
Vidéo composite (Affectation des entrées audio)	4

*1 Dont une entrée en façade.
*2 Assignation impossible de l'entrée HDMI avant.

Sorties	
HDMI (compatible HDCP2.2)	1
Moniteur vidéo composite	1
Moniteur composite	1
Enceinte (sans caisson de graves)	5 canaux
Caisson de graves	2 x mono
Prise casque ¹	1

RX-V779

7 canaux 160W par canal (4 ohms, 1 kHz, 0,9 % THD, par 1 canal)
95 W par canal (8 ohms, 20 Hz-20 kHz, 0,09 % THD, par 2 canaux)



Entrées	
HDMI** (Entrée audio assignable ² ; HDMI1,2,3 : compatible avec HDCP2.2)	6
Réseau (Ethernet/Wi-Fi)	1 / 1
USB ¹	1
Antenne radio (FM/AM)	1 / 1
Numérique optique	2
Numérique coaxial	2
Audio analogique (avec Phono)	5
Vidéo composite (Affectation des entrées audio)	2
Vidéo composite ¹	5

*1 Dont une entrée en façade.
*2 Assignation impossible de l'entrée HDMI avant.
*3 Assignation possible au préamplificateur pour le son G/D arrière surround (G/D avant).

*4 Les bornes d'enceintes supplémentaires sont assignables aux enceintes Zone 2 ou Présence.

Sorties	
HDMI (compatible HDCP2.2)	2 (simultané)
MONITOR OUT (Composant)	1
MONITOR OUT (Composite)	1
Sortie préamplificateur	7,2 canaux
Enceinte (sans caisson de graves) ^{3/4}	7 canaux (9 bornes)
Caisson de graves	2 x mono
Prise casque ¹	1

Autres	
Sortie audio Zone 2	1
Entrée/Sortie télécommande	1 / 1
Sortie déclencheur +12 V/0,1 A	1

RX-V679

7 canaux 150 W par canal (4 ohms, 1 kHz, 0,9 % THD, par 1 canal)
90 W par canal (8 ohms, 20 Hz-20 kHz, 0,09 % THD, par 2 canaux)



Entrées	
HDMI** (Entrée audio assignable ² ; HDMI1,2,3 : compatible avec HDCP2.2)	6
Réseau (Ethernet/Wi-Fi)	1 / 1
USB ¹	1
Antenne radio (FM/AM)	1 / 1
Numérique optique	2
Numérique coaxial	2
Audio analogique	4
Vidéo composite (Affectation des entrées audio)	2
Vidéo composite ¹	5

*1 Dont une entrée en façade.
*2 Assignation impossible de l'entrée HDMI avant.
*3 Assignation possible au préamplificateur pour le son G/D arrière surround (G/D avant).

*4 Les bornes d'enceintes supplémentaires sont assignables aux enceintes Zone 2 ou Présence.

Sorties	
HDMI (compatible HDCP2.2)	1
MONITOR OUT (Composant)	1
MONITOR OUT (Composite)	1
Enceinte (sans caisson de graves) ^{3/4}	7 canaux (9 bornes)
Caisson de graves	2 x mono
Prise casque ¹	1

Autres	
Sortie audio Zone 2	1
Entrée/Sortie télécommande	1 / 1
Sortie déclencheur +12 V/0,1 A	1

RX-V579

7 canaux 115 W par canal (6 ohms, 1 kHz, 0,9 % THD, par 1 canal)
80 W par canal (6 ohms, 20 Hz-20 kHz, 0,09 % THD, par 2 canaux)



Entrées	
HDMI (Entrée audio assignable, HDMI6 : compatible avec HDCP2.2)	6
Réseau (Ethernet/Wi-Fi)	1 / 1
USB ¹	1
Antenne radio (FM/AM)	1 / 1
Numérique optique	1
Numérique coaxial	2
Audio analogique ¹ (avec mini jack d'entrée)	4
Vidéo composite (Affectation des entrées audio)	2
Vidéo composite (Affectation des entrées audio)	4

*1 Dont une entrée en façade.
*2 Assignation possible au préamplificateur pour le son G/D arrière surround (G/D avant) ou la ZONE B

Sorties	
HDMI (compatible HDCP2.2)	1
MONITOR OUT (Composant)	1
MONITOR OUT (Composite)	1
Enceinte (sans subwoofer) ²	7 canaux
Subwoofer	2
Prise casque ¹	1

RX-V479

5 canaux 115 W par canal (6 ohms, 1 kHz, 0,9 % THD, par 1 canal)
80 W par canal (6 ohms, 20 Hz-20 kHz, 0,09 % THD, par 2 canaux)



Entrées	
HDMI (Entrée audio assignable, HDMI6 : compatible avec HDCP2.2)	6
Réseau (ETHERNET / Wi-Fi)	1
USB ¹	1
Antenne radio (AM/FM)	1 / 1
Numérique optique	1
Numérique coaxial	2
Audio analogique ¹ (avec mini jack d'entrée)	4
Vidéo composite (Affectation des entrées audio)	4

*1 Dont une entrée en façade.

Sorties	
HDMI (compatible HDCP2.2)	1
MONITOR OUT (Composite)	1
Enceintes	5 canaux
Caisson de graves	1
Prise casque ¹	1

RX-V379

5 canaux 100 W par canal (6 ohms, 1 kHz, 0,9 % THD, par 1 canal)
70 W par canal (6 ohms, 20 Hz-20 kHz, 0,09 % THD, par 2 canaux)



Entrées	
HDMI (Entrée audio assignable, HDMI4 : compatible avec HDCP2.2)	4
USB ¹	1
Antenne radio (FM/AM)	1 / 1
Numérique optique	1
Numérique coaxial	2
Audio analogique ¹ (avec mini jack d'entrée)	3
Vidéo composite (Entrée audio assignable)	3

*1 Dont une entrée en façade.

Sorties	
HDMI (compatible HDCP2.2)	1
MONITOR OUT (Composite)	1
Enceintes	5 canaux
Caisson de graves	1
Prise casque ¹	1

HiFi, en réseau.

L'expérience musicale offerte par Yamaha pourrait être comparée à un moment de détente, lové au creux d'un luxueux sofa.

Mélodies écoutées mille fois ou découvertes musicales.

Les possibilités offertes par le réseau sont sans limite.

L'audio Haute-Fidélité renaît.

Un son de haute qualité, au cœur de la musicalité de Yamaha, dans plusieurs styles d'audio en réseau.

Eléments
HiFi



MusicCast



Ampli-tuner réseau

R-N602

Pour la touche finale, nous nous laissons guider par la musicalité.

Les systèmes audio HiFi de Yamaha reposent tous sur le même principe directeur : permettre de profiter le son naturel des instruments de musique et de la voix. Nous avons amélioré ce principe pour lui adjoindre un nouveau concept, particulièrement dynamique, celui de la "musicalité". Nous voulons que les utilisateurs puissent percevoir tous les éléments de la musique, la mélodie et l'harmonie bien sûr, mais aussi le rythme.

Des performances réseau stables et de haute qualité.

Nos derniers systèmes reflètent parfaitement toute l'expérience et l'expertise de Yamaha dans le domaine des lecteurs audio réseau complets. Présentant une grande fiabilité et une remarquable stabilité, nos éléments réseau vous offrent des conditions toujours plus confortables, mais vraiment simples, pour profiter de votre musique, qu'elle vienne d'un PC ou d'un NAS, d'un Smartphone ou d'un service de streaming.



Enceinte amplifiée réseau
NX-N500



Micro-chaîne
MCR-N870

Prise en charge des derniers formats sonores haute résolution.

Les unités audio réseau Yamaha sont compatibles avec la plupart des formats haute résolution les plus avancés. Vous ne vous lasserez pas du son haute définition offert par les sources haute résolution, et vous aurez même l'impression de vous trouver au beau milieu d'une salle de concert.

AIFF/WAV/FLAC	192 kHz/24 bits
Apple Lossless	96 kHz/24 bits
DSD	5,6 MHz

* Les formats compatibles varient en fonction du modèle.

Tout connecter pour reproduire la musicalité.



R-N602

Ampli-tuner réseau



- Haute puissance de sortie 105 W x 2 (max), 80 W x 2 (RMS)
- ToP-ART (Total Purity Audio Reproduction Technology)
- MusicCast : le divertissement sous toutes ses formes, à la puissance 10
- Application MusicCast pour Smartphones et tablettes
- Compatible avec le format FLAC/WAV/AIFF 192 kHz/24 bits, Apple Lossless 96 kHz/24 bits et DSD 5,6 MHz
- Connexion numérique USB pour iPod, iPhone et lecteurs USB
- Entrée audio numérique (optique/coaxiale) pour téléviseur
- Dimensions (L x H x P) : 435 x 151 x 392 mm
- Poids : 9,8 kg



Black finish available.

Résolution native DSD 5,6 MHz et reproduction AIFF 192 kHz/24 bits avec convertisseur N/A 32 bits hautes performances

Pour optimiser la qualité audio réseau, l'ampli-tuner prend en charge les formats WAV/FLAC 192 kHz/24 bits, Apple Lossless 96 kHz/24 bits, DSD 5,6 MHz, jusqu'au nouveau format AIFF 192 kHz/24 bits. Il utilise un convertisseur BurrBrown 192 kHz/24 bits, dont la réputation n'est plus à faire en termes de qualité. Profitez du magnifique son de l'audio haute résolution.



* La disponibilité des services de streaming varie en fonction de la région.



R-N301

Ampli-tuner réseau



- Haute puissance de sortie 115 W x 2 (max), 100 W x 2 (RMS)
- Prise en charge de la diffusion audio* de la radio Internet
- Application NP CONTROLLER pour Smartphones et tablettes
- La fonction AirPlay permet la diffusion audio depuis les appareils Mac, PC, iPod, iPhone, iPad
- Compatible avec le format FLAC 192 kHz/24 bits
- Sortie DC pour les accessoires facultatifs, tels que les adaptateurs YWA-10 et YBA-11
- Dimensions (L x H x P) : 435 x 141 x 333 mm
- Poids : 6,95 kg



Disponible en finition noire.

*Mise à jour du micrologiciel requise. La disponibilité du service dépend des régions.



R-N500

Ampli-tuner réseau



- Haute puissance de sortie 105 W x 2 (max), 80 W x 2 (RMS)
- Prise en charge de la radio Internet et de la diffusion audio*
- Application NP Controller pour smartphones et tablettes
- La fonction AirPlay permet la diffusion audio depuis les appareils Mac, PC, iPod, iPhone, iPad
- Compatible avec le format FLAC 192 kHz/24 bits
- Connexion numérique USB pour iPod, iPhone, iPad et lecteurs USB
- Entrée audio numérique pour téléviseur
- Sortie DC pour les accessoires facultatifs, tels que les adaptateurs YWA-10 et YBA-11
- Dimensions (L x H x P) : 435 x 151 x 387 mm
- Poids : 9,8 kg



Disponible en finition noire.

*Mise à jour du micrologiciel requise. La disponibilité du service dépend des régions.



CD-N301

Serveur CD audio numérique

- Prise en charge de la diffusion audio* de la radio Internet
- Application NP CONTROLLER pour Smartphones et tablettes
- Sortie DC pour les accessoires facultatifs, tels que l'adaptateur YWA-10
- Compatibilité pour la lecture au format FLAC 192 kHz/24 bits
- Convertisseur N-A hautes performances pour une conversion haute précision avec faible bruit
- Dimensions (L x H x P) : 435 x 86 x 260 mm
- Poids : 3,2 kg



Disponible en finition noire.



NP-S2000

Lecteur réseau

- Transmission de signal équilibrée depuis les convertisseurs N-A Burr-Brown
- Séparation complète des parties numérique et analogique avec alimentations indépendantes
- Bornes de sortie XLR équilibrée
- Compatibilité lecture complète
- Compatible avec la lecture au format 192 kHz/24 bits (WAV/FLAC uniquement)
- Serveur compatible iTunes
- Interface de navigateur Web polyvalente
- Compatible avec la plupart des logiciels de serveur
- Dimensions (L x H x P) : 435 x 69 x 440 mm
- Poids : 12 kg



Disponible en finition argent.

Made for



R-N602

Made for



R-N301 / R-N500 / CD-N301 / NX-N500

La création de l'enceinte amplifiée HiFi

Une enceinte amplifiée avec une qualité audio haute fidélité et un son puissant. Ce modèle vous donne accès à toutes les sources de musique, en particulier les Smartphones, les réseaux audio ou les services de streaming. Yamaha vous présente l'enceinte amplifiée suréquipée.

NX-N500

MusicCast

Enceinte amplifiée réseau

- Puissance totale 140 W (70 W x 2) avec amplificateur analogique à configuration discrète et entraînement bi-amplification
- Transmission équilibrée et connexion équilibrée pour une qualité de son élevée
- Compatible avec le format FLAC/WAV/AIFF 192 kHz/24 bits, Apple Lossless 96 kHz/24 bits et DSD 5,6 MHz
- Vaste éventail de fonction d'intégration réseau, dont MusicCast
- Boîtier rigide avec construction mitrée à trois voies
- Le témoin indique l'état de fonctionnement de l'enceinte et la source sonore de lecture
- Dimensions (L x H x P) : 170 x 285 x 222 mm
- Poids : (Enceinte droite) 5,9 kg, (Enceinte gauche) 6,3 kg



Disponible en finition blanche.



* La disponibilité des services de streaming varie en fonction de la région.

Amplificateur analogique à configuration discrète et entraînement bi-amplification

L'amplificateur à configuration discrète et le système d'entraînement direct bi-amplification reproduisent un son puissant tout en maintenant un rapport signal/bruit élevé.



Tweeter 3 cm pour la reproduction haute résolution

Le tweeter peut gérer une lecture en large bande passante jusqu'à 40 kHz afin de permettre la reproduction précise des sources sonores haute résolution.



Fonction de convertisseur USB haute qualité

Le convertisseur USB prend en charge la lecture DSD 5,6 MHz native. Il utilise également un driver ASIO, garantit une transmission à faible scintillement et assure la compatibilité avec le mode d'intégration de MAC OS.



Convertisseur N/A ESS 32 bits hautes performances

Le convertisseur ES9010K2M d'ESS Technology peut traiter de grande quantité de données audio, avec une grande précision.



Le summum de la musicalité

PianoCraft arrive, tout auréolé de son surnom "Grand". Un lecteur CD, un amplificateur et des enceintes, tous dotés de la même finition piano laqué présente sur les éléments Haute Fidélité Yamaha, et vous offre une musique extraordinaire, dont la beauté dépasse de loin le cadre de l'écoute ordinaire.



musicCast

MCR-N870 / MCR-N870D

Micro-chaîne



Noir



(MCR-N870D uniquement)

[Serveur CD audio numérique CD-NT670/CD-NT670D]

- Fonctions d'intégration réseau, dont MusicCast
- Compatible avec les modes FLAC/WAV/AIFF 192 kHz/24 bits et Apple Lossless 96 kHz/24 bits
- Application MusicCast pour une utilisation facile
- Le bouton Favori permet de choisir simplement la source voulue
- Connexion numérique USB en façade
- Tuner DAB/DAB+ (CD-NT670D uniquement)
- Dimensions (L x H x P) ; Poids : 314 x 70 x 338 mm ; 2,9 kg

[Amplificateur stéréo intégré A-U670]

- Haute puissance 70 W x 2 avec amplificateur de puissance numérique PWM naturel
- Fonction DAC USB haute qualité
- Compatible avec le format FLAC/WAV/AIFF 192 kHz/24 bits, Apple Lossless 96 kHz/24 bits et DSD 5,6 MHz
- Convertisseur SABRE 32 DAC hautes performances (ES9010K2M)
- Entrées audio numériques (optiques / coaxiales) pour téléviseur
- Dimensions (L x H x P) ; Poids : 314 x 70 x 342 mm ; 3,3 kg/unité

[Enceintes NS-BP401]

- Enceintes Bass-Reflex 2 voies
- Tweeter 3 cm à dôme hautes performances pour le son haute résolution
- Woofer 13 cm à diaphragme en aluminium pur
- Caisson de rigidité élevée avec construction biseautée trois faces
- Bornes d'enceintes de type large haute qualité
- Dimensions (L x H x P) ; Poids : 176 x 310 x 327 mm ; 5,9 kg/unité

Système d'enceintes à finition piano, noir profond à effet "miroir"

L'apparence riche et lustrée de l'enceinte, avec sa finition en noir profond, est le fruit d'un artisanat entretenu par l'art de la manufacture de piano.





MCR-N670 / MCR-N670D

Micro-chaîne



[Serveur CD audio numérique CD-NT670/ CD-NT670D]

- Identique à MCR-N870/N870D

[Amplificateur stéréo intégré A-670]

- Haute puissance 65 W x 2 avec amplificateur de puissance numérique PWM naturel
- Pure Direct pour un trajet court et direct du signal
- Sortie caisson de graves pour puissance Extra Bass
- Entrées audio numériques (optiques / coaxiales) pour téléviseur
- Dimensions (L x H x P) ; Poids : 314 x 70 x 342 mm ; 3,3 kg/unité

[Enceintes NS-BP301]

- Enceintes Bass-Reflex 2 voies
- Tweeter 3 cm à dôme hautes performances pour le son haute résolution
- Le woofer A-PMD 13 cm restituant une remarquable qualité de son
- Technologie VCCS (Vibration Control Cabinet Structure)
- Bornes d'enceintes de type large haute qualité
- Dimensions (L x H x P) ; Poids : 176 x 310 x 327 mm ; 5,9 kg/unité



MCR-N560 / MCR-560D

Micro-chaîne

[Ampli-tuner CD réseau CRX-N560]

- Les fonctions d'intégration réseau permettent d'accéder à un plus vaste éventail de sources
- Prise en charge de la radio Internet et de la diffusion audio*
- Lecture audio FLAC ou WAV 192kHz/24 bits
- NP Controller pour une utilisation facile
- La fonction AirPlay permet la diffusion audio
- Connexion numérique USB en façade pour iPod, iPhone et iPad
- Puissance avec un faible niveau de bruit 32 W x 2 avec amplificateur numérique d'une grande efficacité
- Entrées audio numériques (optiques / coaxiales) pour téléviseur

- Connexion pour l'adaptateur Wi-Fi YWA-10
- Connexion pour l'adaptateur sans fil Bluetooth YBA-11
- Tuner DAB/DAB+ (MCR-N560D uniquement)
- Dimensions (L x H x P) ; Poids : 215 x 110 x 288 mm ; 2,7 kg

[Enceintes NS-BP182]

- Enceintes Bass-Reflex 2 voies avecwoofer à cône blanc de haute qualité
- Technologie VCCS (Vibration Control Cabinet Structure)
- Dimensions (L x H x P) ; Poids : 154 x 273 x 230 mm ; 3,3 kg/unité



MCR-550

Micro-chaîne

[Ampli-tuner CD CRX-550]

- Cet ampli-tuner CD est doté de composants CD haut de gamme : transistor sur mesure, convertisseur N/A Burr-Brown haute précision, grands connecteurs d'enceintes
- Connexion numérique iPod pour une meilleure performance audio
- Music Enhancer et expansion des données de bit
- Puissance avec un faible niveau de bruit 32 W x 2
- Sortie caisson de graves

- Dimensions (L x H x P) ; Poids : 215 x 125 x 309 mm ; 4,8 kg

[Enceintes NS-BP200]

- Système d'enceintes 2 voies bass-reflex — réglage du son effectué en Europe
- Nouvelle conception de la caisse pour une sortie de basses particulièrement puissante
- Dimensions (L x H x P) ; Poids : 154 x 274 x 287 mm ; 3,9 kg/unité



L'ampli-tuner CD CRX-550 est disponible en finition noire ou argent. Les enceintes NS-BP200 sont disponibles en finition Piano Noir ou Piano Blanc.



MCR-N560 / MCR-N560D



MCR-550

S3000 série

A-S AUTHENTIC & SUPREME

S2100 série



A-S2100 Amplificateur intégré

- Haute puissance de sortie 160 W x 2 (RMS), 150 W x 2 (RMS)
- Conception symétrique destinée à favoriser la reproduction stéréo idéale
- Transmission de signal équilibrée sur l'ensemble des étages
- Technologie "Floating and Balanced Power Amplifier" avec transistors MOSFET
- Transformateur EI sur mesure monté avec des rondelles de laiton
- Dimensions (L x H x P) : 435 x 157 x 463 mm
- Poids : 23,4 kg



Eléments de sortie MOS-FET de même polarité



Circuit totalement discret



Disponible en finition noire.



CD-S2100 Lecteur Compact Disc

- Construction symétrique gauche-droite et transmission de signal équilibrée sur l'ensemble des étages
- Convertisseur N/A ESS 32 bits très hautes performances
- Fonctions de convertisseur USB intégrées
- Dimensions (L x H x P) : 435 x 137 x 438 mm
- Poids : 15,6 kg



Mécanisme CD rigide de haute précision



CI contrôleur d'appareils USB SSP2



Disponible en finition noire.

A-S1100 / CD-S1000



Développez votre amour de la musique



A-S3000 Amplificateur intégré

- Haute puissance de sortie 170 W x 2 (RMS), 150 W x 2 (RMS)
- Transmission de signal équilibrée sur l'ensemble des étages
- Technologie "Floating and Balanced Power Amplifier" avec transistors MOSFET
- Entrée XLR équilibrée
- Amplificateur phono discret
- Dimensions (L x H x P) : 435 x 180 x 464 mm
- Poids : 24,6 kg



Construction rationalisée rigide



Grand transformateur toroidal à tirage direct



Disponible en finition noire.



CD-S3000 Lecteur Compact Disc



- Construction symétrique gauche-droite et transmission de signal équilibrée sur l'ensemble des étages
- Transmission de signal équilibrée sur l'ensemble des étages
- Configuration indépendante des circuits numériques et analogiques
- Fonctions intégrées de convertisseur USB et ASIO 2.3
- Dimensions (L x H x P) : 435 x 142 x 440 mm
- Poids : 19,2 kg



Mécanisme CD rigide de haute précision avec ancrés



Convertisseur NA ES9018 32 bits



Disponible en finition noire.



La quête de la musicalité



A-S1100 Amplificateur intégré

- Haute puissance de sortie 160 W x 2 (RMS), 150 W x 2 (RMS)
- Transmission de signal équilibrée sur l'ensemble des étages
- Technologie "Floating and Balanced Power Amplifier" avec transistors MOSFET
- Dimensions (L x H x P) : 435 x 157 x 463 mm
- Poids : 23,3 kg



Amplificateur totalement discret sur l'ensemble des étages



Bornes d'enceintes originales



Disponible en finition noire.



CD-S1000 Lecteur Compact Disc



- Transmission équilibrée du signal, depuis la sortie du convertisseur N-A
- Transformateur avec sections distinctes pour les circuits numérique, analogique, d'entraînement du moteur et d'affichage afin d'éviter le bruit
- Circuit symétrique
- Dimensions (L x H x P) : 435 x 137 x 440 mm
- Poids : 15 kg



Mécanisme de chargement exclusif Yamaha



Transformateur EI sur mesure



Disponible en finition noire.



— Au-delà —

Il ne suffit pas d'être, il faut évoluer. Dépassant ses prédécesseurs, la nouvelle série d'amplificateurs HiFi x01 de Yamaha est riche en musicalité et en fonctions avancées.



A-S701

Amplificateur stéréo intégré



- Haute puissance de sortie 160 W x 2 (max), 100 W x 2 (RMS)
- ToP-ART (Total Purity Audio Reproduction Technology)
- Conception symétrique directe E/S (de l'entrée à la sortie) avec des composants haute qualité, socle ART (Anti-Resolution and Tough) et barre centrale solide
- Sortie DC pour les accessoires facultatifs, tels que l'adaptateur YBA-11
- Entrées audio numériques pour téléviseur ou lecteur Blu-ray Disc
- Amplification CD Direct et Pure Direct
- Commande de volume variable en continu
- Bornes d'enceintes plaquées or et bornes RCA
- Dimensions (L x H x P) : 435 x 151 x 387 mm
- Poids : 11,2 kg



Disponible en finition noire.



A-S501

Amplificateur stéréo intégré



- Haute puissance de sortie 120 W x 2 (max), 85 W x 2 (RMS)
- ToP-ART (Total Purity Audio Reproduction Technology)
- Barre centrale destinée à renforcer la structure interne
- Sortie DC pour les accessoires facultatifs, tels que l'adaptateur YBA-11
- Entrées audio numériques pour téléviseur ou lecteur Blu-ray Disc
- Pure Direct pour un trajet court et direct du signal
- Commande de volume variable en continu
- Dimensions (L x H x P) : 435 x 151 x 387 mm
- Poids : 10,3 kg



Disponible en finition noire.



A-S301

Amplificateur stéréo intégré



- Haute puissance de sortie 95 W x 2 (max), 60 W x 2 (RMS)
- ToP-ART (Total Purity Audio Reproduction Technology)
- Barre centrale destinée à renforcer la structure interne
- Sortie DC pour les accessoires facultatifs, tels que l'adaptateur YBA-11
- Entrées audio numériques pour téléviseur ou lecteur Blu-ray Disc
- Pure Direct pour un trajet court et direct du signal
- Borne de caissons de graves et borne de phono MM
- Dimensions (L x H x P) : 435 x 151 x 387 mm
- Poids : 9,0 kg



Disponible en finition noire.



A-S201

Amplificateur stéréo intégré

- Haute puissance de sortie 140 W x 2 (max), 100 W x 2 (RMS)
- Pure Direct pour un trajet court et direct du signal
- Circuits de haute qualité acoustique
- Conception simple et élaborée
- Borne de phono MM pour la lecture des disques vinyle
- Bornes d'enceintes à vis
- Sélection enceinte A, B ou A+B
- Dimensions (L x H x P) : 435 x 141 x 333 mm
- Poids : 6,7 kg



Disponible en finition noire.

Accessoires optionnels

Adaptateur Wi-Fi pour connexion LAN sans fil



YWA-10
Adaptateur Wi-Fi



Le YWA-10 est doté de deux ports LAN, est alimenté par le biais du terminal USB de l'amplificateur et permet une configuration WPS (automatique) ou manuelle par l'intermédiaire d'un PC.

Adaptateur Bluetooth pour la diffusion audio sans fil



YBA-11
Ampli-tuner sans fil Bluetooth



L'adaptateur YBA-11 mettra à votre disposition la diffusion audio sans fil d'un PC ou d'un téléphone mobile compatible Bluetooth vers l'élément HiFi. Avec la connexion numérique et l'algorithme de codage audio aptX®, vous pourrez bénéficier de la diffusion audio sans fil avec une qualité de son optimale.



R-S700

Ampli-tuner



- Haute puissance de sortie 160 W x 2 (max), 100 W x 2 (RMS)
- Amplification CD Direct
- Pure Direct pour un trajet court et direct du signal
- Station d'accueil pour accessoires optionnels
- La sortie vidéo iPod permet une connexion à un téléviseur
- Bornes d'enceintes plaquées or
- Double dissipateur thermique en aluminium extrudé
- Dimensions (L x H x P) : 435 x 151 x 387 mm
- Poids : 11,2 kg



Disponible en finition noire.



R-S300

Ampli-tuner



- Haute puissance de sortie 55 Wx2 (max), 50 Wx2 (RMS)
- Socle ART pour minimiser le bruit et les vibrations
- Pure Direct pour un trajet court et direct du signal
- Dimensions (L x H x P) : 435 x 151 x 387 mm
- Poids : 8,8 kg



Disponible en finition noire.



R-S201

Ampli-tuner



- Haute puissance de sortie 140 W x 2 (max), 100 W x 2 (RMS)
- Circuits de haute qualité acoustique
- Conception simple et élaborée
- Sélection enceinte A, B ou A+B
- Dimensions (L x H x P) : 435 x 141 x 322 mm
- Poids : 6,7 kg



Disponible en finition noire.



CD-S700

Lecteur Compact Disc



- Mécanisme de chargement exclusif Yamaha extrêmement silencieux avec entraînement du CD ultra-précis
- Convertisseur N/A différentiel pour une conversion haute précision avec faible bruit
- Unité d'alimentation à structure indépendante
- Pure Direct
- Port USB sur la face avant
- Compatibilité pour la lecture de disque MP3 et WMA
- Dimensions (L x H x P) : 435 x 96 x 300 mm
- Poids : 6,2 kg



Disponible en finition noire.



CD-S300

Lecteur Compact Disc



- Circuits et disposition extrêmement élaborés
- Parcours réduit du signal
- Pièces de haute qualité
- Dimensions (L x H x P) : 435 x 86 x 260 mm
- Poids : 3,5 kg



Disponible en finition noire.



CD-C600

Changeur Compact Disc



- Technologie PlayXchange exclusive de Yamaha
- Plateau de disque à ouverture totale pour changer 5 disques à la fois
- Dimensions (L x H x P) : 435 x 116 x 405 mm
- Poids : 6,2 kg



Disponible en finition noire.



T-S1000

Tuner

- Construction de qualité avec châssis robuste, panneau avant en aluminium et panneaux latéraux en bois
- Utilisation d'éléments de qualité supérieure dans tous les circuits
- Mémorisation de 40 stations AM/FM présélectionnées et Radio Data System
- Affichage de 2 lignes de 16 caractères
- Socle extra lourd anti-vibration
- Dimensions (L x H x P) : 435 x 94 x 450 mm
- Poids : 5,8 kg



Disponible en finition argent (finition Bouleau ou Piano sur les côtés) et finition noire (finition marron foncé sur les côtés).



T-D500

Tuner



- DAB double bande (Band III et L-Band), DAB+, AM et FM
- Mémorisation de 40 stations DAB/DAB+, 30 stations FM et 30 station AM présélectionnées
- Dimensions (L x H x P) : 435 x 87 x 306 mm
- Poids : 3,3 kg



Disponible en finition noire.



T-S500

Tuner

- Mémorisation de 40 stations AM/FM présélectionnées
- Mémorisation automatique des stations FM/AM
- Dimensions (L x H x P) : 435 x 87 x 306 mm
- Poids : 3,2 kg



Disponible en finition noire.

Accessoires optionnels pour station d'accueil (pour R-S700/R-S300)

Les stations d'accueil Yamaha vous permettent de profiter dans de meilleures conditions de votre musique préférée sur votre iPod ou iPhone. Il vous suffit de placer l'unité sur son socle.

YID-W10

Station d'accueil sans fil pour iPod/iPhone



AirWired

iPhone non inclus





Série Soavo

Nouveau style d'enceinte, d'aspect majestueux pour un son magnifique.

Soavo



NS-C901

NS-B901

NS-B951

NS-F901

NS-SW901

NS-F901

Enceintes colonnes Bass-Reflex 3 voies

- Puissance d'entrée maximale : 200 W • Réponse en fréquence : 32 Hz-50 kHz • Dimensions (L x H x P) ; Poids : 270 x 1 060 x 425 mm ; 30,7 kg/unité

NS-B901

Enceintes Bass-Reflex 2 voies

- Puissance d'entrée maximale : 120 W • Réponse en fréquence : 52 Hz-50 kHz • Dimensions (L x H x P) ; Poids : 220 x 349 x 237 mm ; 5,9 kg/unité

NS-SW901

Caissons de graves Advanced YST II et haut-parleur tourné vers l'avant

- Puissance de sortie : 600 W • Réponse en fréquence : 18-160 Hz
- Dimensions (L x H x P) ; Poids : 410 x 457 x 462 mm ; 32 kg



NS-B951

Enceintes bibliothèque Bass-Reflex 2 voies

- Puissance d'entrée maximale : 120 W • Réponse en fréquence : 45 Hz-50 kHz • Dimensions (L x H x P) ; Poids : 220 x 380 x 353 mm ; 9,7 kg/unité

NS-C901

Enceinte centrale Bass-Reflex 2 voies

- Puissance d'entrée maximale : 200 W • Réponse en fréquence : 56 Hz-50 kHz • Dimensions (L x H x P) ; Poids : 500 x 170 x 271 mm ; 8,4 kg/unité



Les séries NS-F901, NS-B951, NS-B901, NS-C901 et NS-SW901 est disponible dans les finitions Piano Blanc et Piano Noir.



Finition Piano Noir



SPS-900

Supports d'enceintes en option pour NS-B951

- 360 x 415 mm (socle), 603 mm (hauteur), 6,5 kg/unité

• Ces modèles ne sont pas commercialisés dans tous les pays.

Conception et performances
extrêmement raffinées.



NS-F700

Enceintes colonnes
Bass-Reflex 3 voies

- Puissance d'entrée maximale : 160 W
- Réponse en fréquence : 45 Hz-50 kHz
- Dimensions (L x H x P) ; Poids : 354 x 1 012 x 374 mm ; 25 kg/unité

NS-B700

Enceintes bibliothèques
2 voies

- Puissance d'entrée maximale : 120 W
- Réponse en fréquence : 65 Hz-50 kHz
- Dimensions (L x H x P) ; Poids : 150 x 270 x 154 mm ; 3,5 kg/unité

NS-B750

Enceintes bibliothèques
Bass-Reflex 2 voies

- Puissance d'entrée maximale : 120 W
- Réponse en fréquence : 60 Hz-50 kHz
- Dimensions (L x H x P) ; Poids : 198 x 350 x 290 mm ; 6,7 kg/unité



NS-C700

Enceinte centrale deux voies à
suspension acoustique

- Puissance d'entrée maximale : 160 W
- Réponse en fréquence : 60 Hz-50 kHz
- Dimensions (L x H x P) ; Poids : 500 x 170 x 170 mm ; 7 kg/unité

NS-SW700

Caissons de graves QD-Bass et
Advanced YST II

- Puissance dynamique : 300 W
- Réponse en fréquence : 20-160 Hz
- Dimensions (L x H x P) ; Poids : 406 x 445 x 406 mm ; 21 kg/unité



Série NS-700 Fini Piano Blanc

La série NS-700 est disponible en finition Piano Noir Yamaha et en finition Piano Blanc (NS-B750 excepté).

La puissance massive
pour une performance
captivante.



NS-777

Enceintes colonnes Bass-Reflex 3 voies

- Puissance d'entrée maximale : 250 W • Réponse en fréquence : 30 Hz-35 kHz
- Dimensions (L x H x P) ; Poids : 276 x 1 100 x 390 mm ; 24,4 kg/unité

NS-555

Enceintes colonnes Bass-Reflex 3 voies

- Puissance d'entrée maximale : 250 W • Réponse en fréquence : 35 Hz-35 kHz
- Dimensions (L x H x P) ; Poids : 222 x 980 x 345 mm ; 20 kg/unité

NS-333

Enceintes Bass-Reflex 2 voies

- Puissance d'entrée maximale : 150 W • Réponse en fréquence : 60 Hz-35 kHz
- Dimensions (L x H x P) ; Poids : 200 x 320 x 213 mm ; 5,5 kg/unité

NS-C444

Enceinte centrale deux voies à suspension acoustique

- Puissance d'entrée maximale : 250 W • Réponse en fréquence : 55 Hz-35 kHz
- Dimensions (L x H x P) ; Poids : 514 x 190 x 213 mm ; 7,3 kg

Apparence impressionnante,
son Home Cinema d'une
clarté puissante.



NS-F160

Enceintes colonnes Bass-Reflex 2 voies

- Puissance d'entrée maximale : 300 W
- Réponse en fréquence : 30 Hz-36 kHz
- Dimensions (L x H x P) ; Poids : 218 x 1 042 x 369 mm ; 19 kg/unité

NS-P160

Ensemble d'enceintes centre et 2 surrounds

NS-C160 (Centre)

- Puissance d'entrée maximale : 80 W
- Réponse en fréquence : 60 Hz-38 kHz
- Dimensions (L x H x P) ; Poids : 465 x 135 x 172 mm ; 2,9 kg

NS-B160 (Surround)

- Puissance d'entrée maximale : 60 W
- Réponse en fréquence : 60 Hz-38 kHz
- Dimensions (L x H x P) ; Poids : 150 x 265 x 152 mm ; 1,8 kg/unité



Disponible en finition bois de rose.

Série **NS-350**

Magnifique reproduction
haute résolution.



NS-F350

Enceintes colonnes Bass-Reflex 3 voies

- Puissance d'entrée maximale : 200 W • Réponse en fréquence : 35 Hz–45 kHz
- Dimensions (L x H x P) ; Poids : 220 x 1 157 x 339 mm ; 25,9 kg/unité

NS-F330

Enceintes colonnes Bass-Reflex 2 voies

- Puissance d'entrée maximale : 200 W • Réponse en fréquence : 40 Hz–45 kHz
- Dimensions (L x H x P) ; Poids : 202 x 950 x 297 mm ; 18,2 kg/unité

NS-B330

Enceintes bibliothèque Bass-Reflex 2 voies

- Puissance d'entrée maximale : 120 W • Réponse en fréquence : 55 Hz–45 kHz
- Dimensions (L x H x P) ; Poids : 183 x 320 x 267 mm ; 6,1 kg/unité

NS-P350

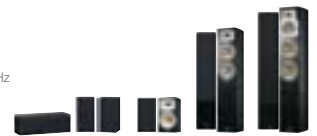
Ensemble d'enceintes centre et 2 surrounds

NS-PC350 (Centre)

- Puissance d'entrée maximale : 200 W • Réponse en fréquence : 58 Hz–45 kHz
- Dimensions (L x H x P) ; Poids : 500 x 174 x 202 mm ; 6,3 kg

NS-PB350 (Surround)

- Puissance d'entrée maximale : 150 W • Réponse en fréquence : 57 Hz–45 kHz
- Dimensions (L x H x P) ; Poids : 186 x 320 x 208 mm ; 4,8 kg/unité



Finition noire

Packs d'enceintes



2 voies
avant
Enceintes

Enceintes
surround
pleine
plage

NS-PA40 Advanced
Y-S-T

Ensemble d'enceintes 5.1 canaux

- Dimensions (L x H x P) ; Poids :
(Avant) 230 x 1 000 x 230 mm (avec meuble) ;
2,8 kg/unité,
(Centre) 276 x 111 x 118 mm ; 0,73 kg,
(Surround) 112 x 176 x 116 mm ; 0,59 kg/unité,
(Caissons de graves) 290 x 292 x 327 mm ; 8 kg



Disponible en finition noire.



Enceintes
surround
pleine
plage

NS-P20 Advanced
Y-S-T

Ensemble d'enceintes 5.1 canaux

- Puissance d'entrée maximale (Avant/Centre/Surround) :
100/100/100 W
- Puissance dynamique (Caisson de graves) : 100 W
- Réponse en fréquence : 30 Hz–25 kHz
- Dimensions (L x H x P) ; Poids :
(Avant/Surround) 115 x 176 x 88 mm ; 0,48 kg/unité,
(Centre) 291 x 101 x 103 mm ; 0,68 kg,
(Caisson de graves) 262 x 264 x 299 mm ; 7 kg



Enceintes
surround
pleine
plage

NS-P40 Advanced
Y-S-T

Ensemble d'enceintes 5.1 canaux

- Puissance d'entrée maximale (Avant/Centre/Surround) :
100/100/100 W
- Puissance dynamique (Caisson de graves) : 100 W
- Réponse en fréquence : 30 Hz–25 kHz
- Dimensions (L x H x P) ; Poids :
(Avant/Surround) 112 x 176 x 116 mm ; 0,59 kg/unité,
(Centre) 276 x 111 x 118 mm ; 0,73 kg,
(Caisson de graves) 290 x 292 x 327 mm ; 8 kg



SPS-90

Supports d'enceintes en option pour NS-PA40,
NS-P40 et NS-P20

- Dimensions (L x H x P) : 230 x 910 –
1 200 (hauteur réglable) x 230 mm
- Poids : 2,2 kg/unité

Disponible en finition noire.



1000W de basses puissantes

NS-SW1000

Subwoofer à YST et port torsadé avancés

- Amplificateur numérique d'une grande efficacité et d'une haute puissance de 1 000 W
- Construction biseautée trois faces avancées de Yamaha caisse de résonance optimale de 41 kg
- La magnifique finition piano confère une grande élégance, ainsi qu'un son profond et bien défini
- Panneau avant et boutons en aluminium de haute qualité
- Socle métallique garantissant une excellente stabilité
- Port torsadé avancé produisant des basses claires et puissantes.
- Transformateurs massifs et lourds permettant de produire des basses puissantes
- Yamaha a mis au point un CI amplificateur numérique
- Faible impédance globale
- Dimensions (L x H x P) ; Poids : 440 x 522 x 459 mm ; 41 kg



Cette énorme unité de woofer de 30 cm produit les basses les plus profondes jamais entendues

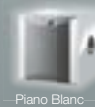
La nouvelle unité de woofer du NS-SW1000 utilise un large système à double aimant pour assurer une exceptionnelle puissance d'entraînement. De plus, un cadre solide en aluminium moulé élimine complètement les vibrations indésirables. Avec une haute puissance et une attaque rapide des basses, les effets sonores des films sont extrêmement réalistes, de même qu'impression de se trouver au beau milieu d'une salle de concert.



Piano Noir



Noir



Piano Blanc



Piano Noir

NS-SW300

Subwoofer avancé YST et port torsadé avancés

- Puissance de sortie : 250 W
- Réponse en fréquence : 20-160 Hz
- Dimensions (L x H x P) ; Poids : 350 x 366 x 420 mm ; 18 kg



Disponible en finition piano blanc et piano noir.



Piano Noir

NS-SW200

Subwoofer avancé YST port torsadé avancés

- Puissance de sortie : 130 W
- Réponse en fréquence : 28-200 Hz
- Dimensions (L x H x P) ; Poids : 290 x 306 x 351 mm ; 11,2 kg



Disponible en finition piano blanc et piano noir.



YST-SW030

Subwoofer avancé YST et QD-Bass

- Puissance dynamique : 130 W
- Réponse en fréquence : 20-200 Hz
- Dimensions (L x H x P) ; Poids : 290 x 360 x 311 mm ; 10 kg



Noir

YST-SW012

Subwoofer à YST II et haut-parleur tourné vers l'avant avancés

- Puissance dynamique : 100 W
- Réponse en fréquence : 28-200 Hz
- Dimensions (L x H x P) ; Poids : 290 x 290 x 328 mm ; 8,5 kg



Disponible en finitions noir et argent.



YST-FSW150

Subwoofer à YST II et haut-parleur Caissons de graves pour une installation dans un meuble

- Puissance dynamique : 130 W
- Réponse en fréquence : 30-160 Hz
- Dimensions (L x H x P) ; Poids : 435 x 151 x 350 mm ; 9,4 kg



YST-FSW050

Subwoofer à YST II et haut-parleur Caissons de graves pour une installation dans un meuble

- Puissance dynamique : 100 W
- Réponse en fréquence : 35-160 Hz
- Dimensions (L x H x P) ; Poids : 350 x 163 x 350 mm ; 8,5 kg





HiFi Pack 301WA

Combinaisons recommandées d'éléments HiFi

Ampli-tuner réseau R-N301 (Noir)

- Haute puissance de sortie 115 W x 2 (max), 100 W x 2 (RMS)
- Pure Direct pour un trajet court et direct du signal
- Lecture audio FLAC ou WAV 192kHz/24 bits
- Pour plus de détails voir page 36



Disponible en finition argent :
(R-N301 argent + CD-S300 argent + NS-333 noir)

Lecteur CD CD-S300 (Noir)

- Circuits et disposition extrêmement élaborés
- Parcours réduit du signal
- Pièces de haute qualité
- Pour plus de détails voir page 43
- **Système d'enceintes NS-333 (Noir)**
- Puissance d'entrée maximale : 150 W
- Réponse en fréquence :
60 Hz-35 kHz
- Pour plus de détails voir page 45
- **Adaptateur Wi-Fi YWA-10**
- Pour plus de détails voir page 42



HiFi Pack 500WA

Combinaisons recommandées d'éléments HiFi

Ampli-tuner R-N500 (Noir)

- Haute puissance de sortie 105 W x 2 (max), 80 W x 2 (RMS)
- Pure Direct pour un trajet court et direct du signal
- Composants de qualité optimale et commande de volume variable en continu
- Lecture audio FLAC ou WAV 192kHz/24 bits
- Pour plus de détails voir page 36



Disponible en finition argent :
(R-N500 argent + CD-S300 argent + NS-555 noir)

Lecteur CD CD-S300 (Noir)

- Circuits et disposition extrêmement élaborés
- Parcours réduit du signal
- Pièces de haute qualité
- Pour plus de détails voir page 43
- **Système d'enceintes NS-555 (Noir)**
- Puissance d'entrée maximale :
250 W
- Réponse en fréquence :
35 Hz-35 kHz
- Pour plus de détails voir page 45
- **Adaptateur Wi-Fi YWA-10**
- Pour plus de détails voir page 42



Ces modèles ne sont pas commercialisés dans tous les pays.

- AirPlay fonctionne sur iPhone, iPad et iPod touch avec iOS 4.3.3 ou version ultérieure, Mac avec OS X Mountain Lion ou version ultérieure, et Mac et PC avec iTunes 10.2.2 ou version ultérieure. Prend en charge iOS 7 ou version ultérieure pour toute configuration faisant appel à la fonction WAC (Wireless Accessory Configuration). " Made for iPod ", " Made for iPhone " et " Made for iPad " signifient qu'un accessoire électronique a été conçu pour être spécifiquement connecté à l'iPod, l'iPhone ou l'iPad, respectivement, et a été certifié conforme aux normes de performances Apple par le développeur. Apple n'est pas responsable du fonctionnement de ce périphérique ou de sa conformité aux normes de sécurité et obligatoires. Veuillez noter que l'utilisation de cet accessoire avec un iPod, un iPhone ou un iPad peut affecter la performance sans fil. AirPlay, iPad, iPhone, iPod, iPod nano et iPod touch sont des marques commerciales d'Apple Inc., déposées aux États-Unis et dans d'autres pays.
- Android est une marque commerciale de Google Inc.
- Le nom de marque et les logos *Bluetooth*® sont des marques déposées de *Bluetooth* SIG, Inc. et leur utilisation par Yamaha Corporation se fait sous licence. Les autres marques commerciales et noms de société sont celles de leurs propriétaires respectifs.
- Le logo Wi-Fi CERTIFIED est une marque de certification de la Wi-Fi Alliance. Le sigle Wi-Fi Protected Setup Identifier Mark est une marque de la Wi-Fi Alliance. " Wi-Fi ", " Wi-Fi Protected Setup ", " Wi-Fi Direct " et " Miracast " sont des marques ou des marques déposées de la Wi-Fi Alliance.
- Spotify et le logo Spotify sont des marques déposées du Spotify Group.
- Napster et le logo Napster sont des marques commerciales et des marques déposées de Rhapsody International.
- Juke et le logo Juke sont des marques déposées de Media-Saturn-Holding GmbH.
- Le logo Wi-Fi CERTIFIED est une marque de certification de la Wi-Fi Alliance. Le sigle Wi-Fi Protected Setup Identifier Mark est une marque de la Wi-Fi Alliance.
- DLNA™ et DLNA CERTIFIED™ sont des marques commerciales et/ou des marques déposées de Digital Living Network Alliance. Tous droits réservés Toute utilisation non autorisée est strictement interdite.
- Dolby, Dolby Atmos, Dolby Audio et le symbole du double D sont des marques commerciales de Dolby Laboratories.
- Pour les brevets DTS, voir <http://patents.dts.com>. Fabriqué sous licence de DTS, Inc. DTS, le Symbole, la combinaison entre DTS et le Symbole, DTS:X et le logo DTS:X sont des marques déposées ou des marques commerciales de DTS, Inc. aux États-Unis et/ou dans d'autres pays. © DTS, Inc. Tous droits réservés.

- Le logiciel aptX® est Copyright CSR plc ou son groupe de sociétés. Tous droits réservés La marque aptX et le logo aptX sont des marques commerciales de CSR plc ou de l'une des sociétés de son groupe et ils peuvent être déposés dans une ou plusieurs juridictions.
- Burr-Brown est une marque commerciale de Texas Instruments Incorporated.
- HDMI, le logo HDMI et High-Definition Multimedia Interface sont des marques commerciales ou des marques déposées de HDMI Licensing LLC aux États-Unis ou dans d'autres pays.
- Blu-ray Disc™, Blu-ray™, Blu-ray 3D™, BD-Live™, BONJUSVIEW™ et les logos sont des marques commerciales de la Blu-ray Disc Association.
- " x.v.Colour " est une marque commerciale de Sony Corporation.
- DivX®, DivX Certified®, DivX Plus® HD et les logos associés sont des marques commerciales de Rovi Corporation ou de ses filiales, utilisées sous licence. - DivX Certified® pour lire des vidéos DivX® et DivX Plus® HD (H.264/MKV) jusqu'à 1080p HD, y compris du contenu premium.
- Java est une marque déposée d'Oracle et/ou de ses filiales.
- Dropbox est une marque commerciale de Dropbox Inc.
- "AVCHD" et le logo "AVCHD" sont des marques commerciales de Panasonic Corporation et Sony Corporation.
- *DVD* est une marque commerciale de DVD Format/Logo Licensing Corporation.
- Picasa et le logo Picasa sont des marques commerciales de Google, Inc.
- Tout autre nom de société et de produit mentionné peut correspondre à des marques commerciales appartenant à Yamaha Corporation et leurs propriétaires respectifs.
- SILENT CINEMA est une marque de Yamaha Corporation.
- Photos d'écran simulées.
- Les couleurs et finitions illustrées dans ce catalogue peuvent différer de celles des produits réels.
- La disponibilité du produit, les couleurs et les caractéristiques techniques varient selon les pays.
- Les produits sont susceptibles d'être modifiés sans préavis dans leur présentation et leurs caractéristiques techniques.

Pour plus d'informations sur les produits :

Yamaha Music Europe GmbH

Siemensstr. 22 – 34
25462 Rellingen
Germany
Tél : +49 (0) 4101 3030
www.yamaha.fr

Yamaha music Europe,
Branch Benelux Vianen
Clarissenhof 5-b
4133AB Vianen
Nederland
Tel: 0031(0) 347 358 049

Suisse

Eurotronic
Establishment
Wirtschaftspark 50
9492 Eschen
Liechtenstein
Tél : +423 23505 70

Yamaha Music Europe GmbH France

BP70
77312 Marne-La-Vallée Cedex 2
France
Tél : 01.64.61.40.00
Fax : 01.64.80.59.38
www.yamaha.fr



SHARING PASSION & PERFORMANCE



P10027409
YMEFR 11509 Y