

VOYAGE AU CŒUR DE LA NOUVELLE GAMME



DTX
drums

Avis d'experts

DU PREMIER KIT PMC1 EN 1986 AUX TOUTES NOUVELLES DTX PRÉSENTÉES EN 2011, YAMAHA N' A CESSÉ D' INNOVER POUR AMÉLIORER SANS RELÂCHE CE JEUNE INSTRUMENT. PAR SES AVANCÉES TECHNOLOGIQUES, LA NOUVELLE GAMME MARQUE UNE ÉTAPE DÉCISIVE DANS L'HISTOIRE DE LA BATTERIE ÉLECTRONIQUE. DEUX EXPERTS "MAISON" NOUS EN EXPLIQUENT LES RAISONS.

Pouvez-vous nous retracer les grandes lignes de l'histoire de la batterie électronique chez Yamaha ?

Nicolas Filiatreau : Je ne peux pas dire que j'ai été un accro des batteries électroniques quand celles-ci ont fait leur apparition dans les années 80, même si tous les batteurs de ma génération étaient curieux de s'asseoir derrière pour connaître des sensations différentes de celles d'un kit acoustique. Ce que je peux dire c'est que Yamaha a toujours été à la pointe de la technologie et de l'innovation en matière d'instruments de musique, tant au niveau de l'esthétique que de la performance : modules de sons et toucher des pads. Je préfère laisser la parole à François, qui était déjà chez Yamaha lors des premiers modèles. Je ne suis arrivé qu'au milieu des années 2000, pendant le règne des DTXPLORER et XTREME.

François Roy : A mon arrivée chez Yamaha en 1986, j'ai vécu les débuts de la batterie électronique. J'ai d'ailleurs acheté à l'époque l'un des premiers modèles. Le système était déjà très performant, même si les pads restaient assez bruyants. Il fallait alors un convertisseur pad/midi - le PMC1 qu'on reliait à un générateur de sons qui pouvait

être une boîte à rythme, en l'occurrence la légendaire RX5. C'était vraiment le début de ces instruments et ils suscitaient une vraie curiosité. D'ailleurs lors d'une émission de TV populaire consacrée à Vanessa Paradis, Manu Katché avait fait une démonstration sur un modèle des années fin 80, pour la petite histoire, Yamaha avait offert ce kit à Vanessa à l'issue de l'émission ». Mais le vrai décollage remonte à l'arrivée des DTX. Tout particulièrement le DTXpress qui a vraiment popularisé la batterie électronique et donné à la marque une très large position de leader sur le marché. Les grandes étapes suivantes sont la création des modèles DXTREME, des instruments incroyablement complets destinés aux pros et, surtout, le DTXplorer, un produit d'un rapport qualité-prix unique dont l'énorme succès a permis d'investir massivement dans le développement de la technologie qui a abouti aux DTX pads en silicone et à la dernière génération de modules.

Justement, que représente cette nouvelle gamme de batterie électronique (DTX500, 700, 900) pour Yamaha ?

NF : La première chose à dire c'est que grâce à ces nouveaux modèles nous avons une vraie gamme. En effet, il fallait proposer un éventail de prix et de configurations bien ciblés, pour correspondre à la bourse et aux goûts de tous les utilisateurs. Je pense que nous avons atteint cet objectif, et ce n'est qu'un début. Les trois modèles 500 offrent une vraie configuration de batterie traditionnelle et un module intuitif, rempli de fonctions permettant de s'amuser et de progresser grâce aux playbacks multi-styles et aux différents métronomes « intelligents » proposés. Les 700, plus élaborées, proposent des spécificités plus complètes, tout en étant très accessibles avec une ergonomie proche de la manipulation d'un smartphone. Enfin, les 900 restent très haut de gamme et sont dirigées vers la pré prod et les exigences professionnelles.

Une étape décisive a donc été franchie avec cette nouvelle gamme...



Nicolas Filiatreau
Spécialiste produits Batteries Yamaha & Cymbales Paiste / Relation Artistes

Avant de rejoindre Yamaha, "Niko" a fait le métier derrière un grand nombre d'artistes de variétés ou fusion. On l'entend régulièrement avec Khalil Chahine, Jimi Drouillard... et lors des tournées de démo DTX.

1986-2011, 25 ans d'innovations

Kit PMC1 (System 1) Décembre 1986



Module PMC1(System 1) Décembre 1986



Kit TMX Novembre 1993



NF : Bien sûr ! Nous avons déjà des modules performants mais il nous manquait une surface de frappe plus silencieuse tout en gardant le réalisme d'un fût acoustique, car les pads, jusqu'alors, étaient en revêtement caoutchouc. Avec le silicone à micro bulles, nous avons dorénavant les pads le plus silencieux du marché. L'autre atout vient du fait qu'on n'attend pas d'un pad seulement un rebond mais aussi une sorte « d'après coup ». Je m'explique : sur un fût acoustique, il y a l'impact sur la peau et ensuite le déplacement d'air dans le fût, qui donne un retour au coup donné. C'est là qu'interviennent les micro bulles qui absorbent l'impact et évitent l'effet trampoline que l'on peut trouver sur une peau maillée, par exemple. L'autre point important, c'est l'ergonomie et la simplicité d'utilisation du nouveau module 700. C'est le seul module qui propose une entrée USB pour lire des samples (500 en totalité) et les assigner en quelques secondes sur le pad ou la zone de son choix. Cette fonction donne une vie éternelle à la batterie puisqu'on peut la charger avec des nouveaux sons mais aussi avec des séquences.

FR : Jusqu'alors, ce marché était assez simple, avec deux acteurs essentiels qui se sont disputés la place de leader en fonction des périodes et des avancées technologiques. Ce petit nombre d'acteurs s'explique par la complexité de ces instruments en terme de conception, résistance, performance, sans oublier l'importance des investissements financiers. Les nouveaux pads représentent une étape essentielle ; on le constate très nettement par l'accueil réservé à ces nouvelles séries. Pour le consommateur, je pense que maintenant il y a vraiment une belle alternative, avec des approches et conceptions très différentes entre les deux marques principales de ce marché. Nous pensons être néanmoins particulièrement fidèles à l'esprit, au toucher et au son des batteries acoustiques.

Comment s'est passé le développement de ces nouveaux modèles ?

NF : Les concepteurs japonais chez Yamaha ont toujours su être à l'écoute des musiciens, et ils ont raison car, qui utilise les instruments de musique mieux qu'eux ? C'est sûrement pour cela qu'il nous faut parfois attendre longtemps avant d'avoir un prototype. Ils ne laissent rien au hasard et essayent de coller le plus possible à la demande du musicien mais aussi à celle d'un utilisateur qui débute et qui n'a pas encore les automatismes d'un pro pour naviguer sur un module. La fusion musiciens/techniciens donne un résultat optimal depuis des années chez Yamaha, que ce soit dans l'innovation (DX7, CP80, Instrument Silent, Tyros, etc) ou encore dans la performance.

FR : Le développement est lié à la volonté de reconquête de ce marché. Des lors que Yamaha ne souhaitait pas s'orienter sur les peaux maillées, la seule possibilité était de partir d'une feuille blanche et de développer quelque chose de radicalement différent avec des performances supérieures. On a

François Roy

Directeur commercial de la division Pro Music

Batteur amateur, François Roy travaille chez Yamaha depuis 25 ans. Autant dire qu'il a vécu de l'intérieur l'évolution des modèles électro de la marque.

donc eu l'occasion d'essayer de multiples matériaux en terme d'aspect et de toucher avant même de voir s'il était possible ensuite d'y intégrer les capteurs, de tester la résistance, etc. Il a donc fallu, comme pour d'autres nouvelles technologies, limiter d'abord ces nouveaux pads au haut de gamme avec les DTX900, avant de pouvoir les démocratiser en permettant d'avoir un modèle avec caisse claire trois zones à moins de 1.000 euros et un modèle entièrement équipé de pads silicones à moins de 1.500 euros.

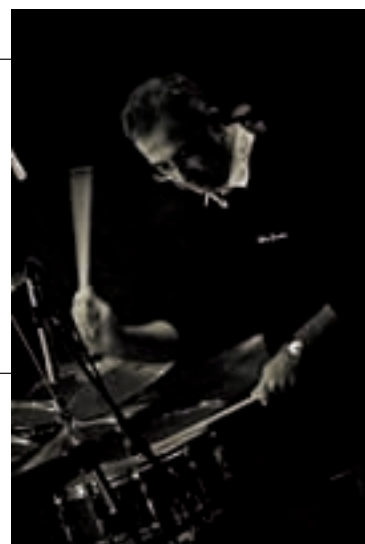
Quel est l'accueil des musiciens et des revendeurs ?

NF : En général, 90% des batteurs, quel que soit leur niveau, sont d'abord conquis par le toucher des nouveaux pads car ils font tout de suite la comparaison avec la peau acoustique, puis vient l'aspect silence, primordial quand on est en appartement, et enfin les sons super réalistes des samples des batteries et des percus acoustiques du module qui sont plébiscités.

On observe une prolifération de modèles et de marques d'entrée de gamme à prix très bas. Pouvons-nous attendre des nouveautés Yamaha sur le créneau « lowcost » ou considérez-vous qu'il est impossible de produire des instruments de qualité satisfaisante sous un certain niveau de prix ?

NF : Je pense que François saura mieux répondre sur ce point. Ce que je peux dire c'est que, avec les compagnies aériennes « low cost », le bas prix est toujours au détriment d'une qualité, mais on arrive quand même, et heureusement ! à destination. Pour un instrument de musique « low cost », il est rare qu'il arrive au bout du voyage, au moins du voyage qu'on avait espéré faire avec lui ! A un moment donné, on ne peut pas fabriquer une batterie électro décente sous une certaine barrière de prix, de plus ces instruments bas de gamme sont difficiles à la revente.

FR : C'est un vaste débat qui dépasse largement le problème des batteries



© Nicolas (Sboub) Delpierre

Kit DTX Juin 1996



Module DTX Juin 1996



Kit DTXPRESS Juin 1999



Module DTXPRESS Juin 1999



électroniques. Yamaha ne fera jamais du bas de gamme. C'est essentiel de maintenir dans l'esprit du public une image d'instruments de qualité, quelque soit la famille d'instrument concernée. Néanmoins nous travaillons sur l'entrée de gamme pour proposer une alternative à cette nouvelle concurrence qui, d'ailleurs, se développe beaucoup plus sur le net que dans les magasins physiques, où la clientèle peut immédiatement et très facilement constater les écarts de performance et de qualité générale de conception et de fabrication.

Yamaha possède une longue histoire et une image très forte dans le domaine de la batterie acoustique. Comment la batterie électronique profite-t-elle de ce savoir-faire ?

NF : J'ai envie de dire que c'est là que nous sommes très bons ! Nous avons l'héritage énorme de la fabrication de batteries acoustiques légendaires et originales. Je vais juste citer un nom : « Recording Custom ». Ce nom évoque pour moi toute l'histoire de la batterie de la fin du XX^e siècle. Pas un batteur au monde n'a joué au moins une fois au détour d'une scène ou d'un studio cet instrument mythique. Tout ça pour dire que c'est avec des trésors comme celui-ci qu'on a rempli les modules de sons des DTX. A cela on rajoute l'expérience de tous les grands batteurs jouant Yamaha depuis la création des premiers endorsements et qui ont contribué pour la plupart à l'élaboration des pads, afin qu'ils aient la plus grande ressemblance au fût acoustique dans la sensibilité. Comment ne pas faire confiance à une marque qui, depuis toutes ces années, crée, propose, innove, communique et permet à des milliers de terriens de créer, proposer, innover et communiquer avec cet art majeur qu'est la musique ?

Plus globalement, que représente aujourd'hui le marché de la batterie électronique par rapport à celui de l'acoustique ?

NF : En ce qui concerne Yamaha, on va dire six électros pour quatre acoustiques sur dix ventes. Mais les tendances vont encore changer dans les mois à venir, vu la diversité de la nouvelle gamme. Il faut savoir que, globalement, un gamin qui veut commencer la batterie est naturellement attiré par l'acoustique. Ce qui le fait rêver, c'est la scène, le son que l'on génère soi-même avec la violence ou la douceur de la gestuelle du batteur. Il se tournera vers la batterie électro un peu par obligation pour des raisons différentes: appartement, parents aimant le calme des dimanches matins ! Mais il est évident qu'un jour il passera sur un kit acoustique, alors il faudra qu'au moment venu la transition

se fasse sans souffrance, et c'est pour cela que nous avons œuvré pour élaborer ces pads. La batterie électro n'est pas encore un instrument de scène à part entière, même si beaucoup de batteurs l'utilisent en périphérie, mais elle va aider à la création, à progresser et à affiner son écoute avec les playbacks internes.

FR : Ce qui est sûr, c'est qu'aujourd'hui il n'y a plus de confusion entre les deux types de batteries que sont les acoustiques et les électroniques. La batterie électronique n'est pas la batterie du futur, c'est plus un instrument de travail ou de création mais pour la scène rien ne remplace l'acoustique. Cela fait maintenant plusieurs années que les électroniques ont dépassé les acoustiques en volume, mais c'est clairement lié aussi à une forme d'intolérance qui fait que la contrainte du bruit est mal acceptée, même au sein des familles.

Comment cohabitent la batterie acoustique et la batterie électronique au sein de votre gamme ? Peut-on parler de complémentarité ?

NF : Comme je l'ai déjà évoqué dans les lignes précédentes, je pense que ce ne sont pas des instruments utilisés pour les mêmes besoins. On peut parler de complémentarité si l'on part du principe qu'on a alimenté les DTX avec nos sons de batteries acoustiques, puisque tous les bois qu'on utilise et tous les modèles sont représentés. Il n'est pas rare enfin que certains batteurs de l'équipe Yamaha Drums ajoutent des pads ou des capteurs sur leurs fûts pour piloter un module... Je pense notamment à Loïc Pontieux et Hervé Koster.

Pour terminer, pensez-vous que cet engouement pour l'électro trouve sa source dans notre époque très technologique avec les Ipod, smartphones, consoles... ?

NF : Nous sommes dans un monde de communication ou, du moins, on le croit, parce que paradoxalement plus nous avons des outils pour communiquer plus nous nous enfermons sur nous mêmes pour nous en servir ! On oublie un peu la tradition orale, qui est la genèse de la musique... En tout cas, il est indispensable aujourd'hui qu'un batteur puisse travailler car en plus de le faire en silence, il peut, grâce au module développer sa façon de jouer et de cette manière progresser plus vite... il s'apercevra quand même après cela que jouer dans un vrai groupe et de partager la musique avec ses potes est plus bénéfique que jouer seul devant une console. Et puis, heureusement que de bons endroits diffusent encore de bons concerts où l'on peut se retrouver pour partager de belles sensations... à plusieurs ! •

Kit DTXTREME IIS Mai 2004



Kit DTXPLORER Janvier 2005



Kit DTXTREME Décembre 2000



Module DTXTREME III Février 2008



Ils jouent DTX...

Russ Miller

"La gamme dynamique de cet instrument a été considérablement élargie. En jouant avec la gamme dynamique du pad, les voix sont en mutation, crossfading, tout en répondant à ta dynamique. Cela conduit à la jouabilité absolue dans un kit électronique. Le kit DTX950 constitue un énorme avancement dans l'évolution de la batterie électronique !"



Ralph Humphrey

"Ces pads possèdent une grande sensibilité. On se sent bien en les jouant. En plus, ils sont beaucoup plus silencieux que les pads en caoutchouc habituels."



Akira Jimbo

"Il y n'a aucune des contraintes que l'on retrouve parfois lors du passage d'une batterie acoustique à une électronique - c'est vraiment un produit révolutionnaire pour les batteurs !"

Teddy Campbell

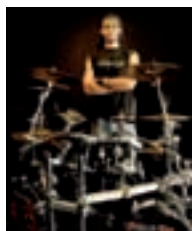
"Les DTX ont révolutionné la batterie électronique. Par la sensation du « vrai » et la qualité du son, les nouveaux modèles sont les meilleurs que j'ai jamais connus."

Nicolas Bastos

Batteur de "L'Esprit du Clan" et professeur de batterie.

"Les pads en silicone en plus d'être très silencieux (très agréable après une journée de cours !), n'enlèvent pas l'authenticité du toucher « acoustique ».

Dorénavant les frappes puissantes et rapides sont restituées par un rebond moins flatteur et plus réaliste que celui généré par une peau maillée... Les élèves sont donc moins déstabilisés lorsqu'ils passent de l'électronique à l'acoustique."



« Piwee » Pierre Emmanuel Desfray

Batteur indépendant et démonstrateur DTX :

"Depuis que j'utilise les DTX, le confort des pads silicone et la facilité d'utilisation des modules ont complètement changé ma vision des batteries électroniques. Bien plus que de simples instruments de percussions, les DTX sont capables de faire tourner des samples directement sur les pads via USB. Une technologie unique qui permet aux batteurs de devenir plus créatifs en élargissant leur façon de jouer. Merci Yamaha !"



Gorden Campbell

"Les pads DTX me donnent envie de jouer ! Je les adore. En tant que batteur, pour moi il est très important que les pads me donnent les mêmes sensations qu'une vraie batterie. Ces pads ont un feeling naturel tout en étant très confortables à jouer. Ils me donnent envie de continuer et continuer !"

Loïc Pontieux

"Je joue des batteries électroniques depuis à peu près 20 ans. Je les emploie uniquement en plus de mon set acoustique. J'utilise rarement les sons internes. Je me sers du module un peu comme un sampler c'est à dire que j'enregistre des sons de percussions acoustiques en studio ou alors des boucles de musique de quelques mesures que je déclenche en direct live et qui sont calés à des tempos précis. Quand j'étais en tournée avec Julie Zenatti, je déclenchais les séquences additionnelles, ça nous donnait beaucoup de liberté dans le concert car on n'était pas obligé de jouer avec un séquenceur du genre Pro Tools ou Logic audio. En fait les séquences était jouées live. Si la chanteuse voulait démarrer huit mesures plus tard, c'était possible.

Actuellement avec Véronique Sanson, j'utilise le DTX multi 12 Yamaha sur lequel j'ai chargé les sons de percussions que j'ai utilisés en studio. J'ai aussi testé la nouvelle DTX. Ses nouveaux pads sont d'une précision remarquable, avec un toucher moelleux. Le plus important quand on utilise ce genre de matériel c'est de ne pas sentir de différence quand on passe de l'acoustique à l'électronique et vice versa.

Et pour ceux qui ne peuvent avoir qu'une batterie électronique à leur domicile. La texture des pads leur permettra de pouvoir jouer à n'importe quelle heure du jour et de la nuit sans gêner les voisins."



Les points forts

(1)

Les DTX - PAD.

Pour DTX 520K, 540K, 700K, 750K, 900K, 950K

Ces kits sont équipés des DTX-PAD qui offrent un confort de jeu très proche de celui d'une batterie acoustique, ce qui en fait un outil idéal pour travailler.

La conception des pads offre un contrôle de la baguette très proche de celui que l'on ressent lorsque l'on joue sur des fûts acoustiques. Ils peuvent produire des sons de rim shot et cross stick pour un résultat réellement expressif.

Les kits disposent de fonctionnalités qui permettent au batteur de perfectionner ses capacités techniques, rendant les séances de travail plus efficaces. Ils offrent également une qualité qui rassemble toutes les conditions nécessaires à la scène, au studio et à la production musicale.



HS650A
Pied de
charley
traditionnel.

(2)

Un Hi Hat qui offre des nuances très précises.

Pour DTX 700K, 750K, 900K, 950K

La série DTX700 inclut un système de Hi Hat à translation verticale.

Les pads Hi Hat montés sur une pédale Yamaha fournie avec le kit, offrent une sensation naturelle sous le pied ou sous les baguettes. Ce procédé peut générer des sonorités de Hi Hat ouvert ou fermé, un crash au pied, ou toute autre nuance précise propre au jeu sur la charleston, rendant possibles à la fois un jeu réaliste et un travail sérieux.



RHH-135 Pad de charley
à translation verticale.

(3)

Des cymbales expressives et dotées de sensations de frappe réalistes.

Pour DTX520K, 540K, 700K, 750K, 900K, 950K

Dans ces kits, les pads de cymbale ride et crash sont dotés de 3 zones permettant de séparer les sonorités de la cloche, du corps et de la tranche. Ces pads étant également capable de produire un effet « choke » (arrêt avec la main), ils révèlent une expressivité remarquable, proche des vraies cymbales.



(4)

Une sonorité remarquable dotée d'un réalisme exceptionnel.

DTX500 : Pour DTX500K, 520K, 540K

Des sonorités riches pour travailler votre musique préférée.

Les DTX500 contiennent 449 sonorités au total dont les célèbres batterie acoustique Yamaha en chêne, érable, hêtre et bouleau, qui viennent s'ajouter à une large sélection de sons et d'effets. Le module vous permet de sélectionner des configurations précises, vous donne le choix du type de kit, de l'accordage, de la tension de timbre, de l'acoustique de la salle, et bien plus encore ; vous avez ainsi la possibilité de travailler avec les sons qui vous plaisent le plus.

Kits recommandés

Kit 1 : Oak Custom

Kit 3 : Beech Custom

Kit 4 : Rock Kit

Kit 6 : HipHop

Kit Kit 16 : D'n'B Kit





DTX700 : Pour DTX700K, 750K

Des sonorités authentiques pour un réalisme étonnant.

Les modules DTX700 sont dotés d'un total de 1 396 sonorités qui comprennent une collection de sons très réalistes de batteries acoustiques soigneusement élaborés par les concepteurs de chez Yamaha, en plus d'une sélection de sons issus des synthétiseurs MOTIF XF.

Ce module DTX700 offre en outre un spectre de dynamiques très large afin de vous permettre de jouer avec le maximum d'énergie et de réalisme

Kits recommandés

Kit 1 : DTX700 / Kit 2 : Birch Cstmabs / Kit 4 : Vintage 70s / Kit 16 : Bass line / Kit 19 : R&B

Le module DTX700 – Une richesse sonore au potentiel illimité

Après 40 années passées à concevoir et fabriquer des batteries acoustiques de classe internationale, Yamaha sait comment une batterie doit sonner. En tant que créateurs de la technologie poussée des synthétiseurs comme le MOTIF, les concepteurs de chez Yamaha possèdent également l'expertise requise pour créer des sonorités. En combinant leur expérience dans ces deux mondes, Yamaha a créé le module DTX.

Les batteries acoustiques sonnent tellement réalistes que l'on a réellement l'impression d'être assis derrière une vraie batterie. Créées par le top des concepteurs et ingénieurs, ces sonorités rassemblent toutes les exigences nécessaires à un jeu live ou en studio.

En plus d'une sélection essentielle de sonorités de fûts acoustiques, le module DTX inclus une importante sélection de sonorités de percussions qui viennent s'ajouter à des effets électroniques uniques, augmentant d'autant le potentiel et les possibilités d'expressions des batteurs.

Afin de créer un nombre illimité de possibilités sonores, le module comprend également une riche banque d'effets avec diverses configurations détaillées qui peuvent être utilisées pour customiser vos sonorités préférées.

(5)

Importer vos samples préférés devient facile.

Pour DTX700K, 750K, 900K, 950K

Grâce à une clé USB, cela devient facile d'importer vos samples (échantillons) favoris dans le module et de les assigner à des pads. La fonction « edit » du module vous permet de créer et de customiser les batteries pour les mettre à votre goût.



La connexion USB permet d'importer facilement et rapidement des fichiers en WAV ou AIF.

(6)

Des fonctionnalités au sein des morceaux qui rendent le travail quotidien amusant et aident à progresser rapidement.

Pour tous les DTX, du 500K au 950K

La fonction « Song » comprend une liste de morceaux couvrant une grande variété de styles musicaux allant du Rock à la Pop en passant par le Hip-Hop, et bien plus encore. Jouer en même temps que l'une des 44 songs (DTX700) ou 41 songs (DTX500) avec le volume de la partie de batterie diminué ou supprimé, voire à un tempo différent, c'est un moyen amusant de travailler qui vous permet par la même occasion d'améliorer vos capacités techniques. Vous pouvez également supprimer le son de tous les instruments sauf celui de la partie de basse, pour travailler sur votre groove sans le reste de l'orchestre.

Caractéristiques des songs (morceaux)

- Changer le tempo – Vous permet de travailler à un tempo plus lent.
- Volume de la partie de batterie réglable – Supprimer la partie de batterie lorsqu'on joue rend le travail plus effectif.
- Supprimez le son de tous les instruments sauf la partie de basse – Améliorez tout seul votre rôle au sein de la section rythmique.

(7)

Apprendre des morceaux plus rapidement avec la sortie Jack AUX IN.

Pour tous les DTX, du 500K au 950K

Brancher un MP3 portable ou un lecteur CD à la prise jack AUX-IN pour jouer avec les morceaux vous permet de diminuer le temps passé à maîtriser les parties que vous désirez apprendre.

DTX700

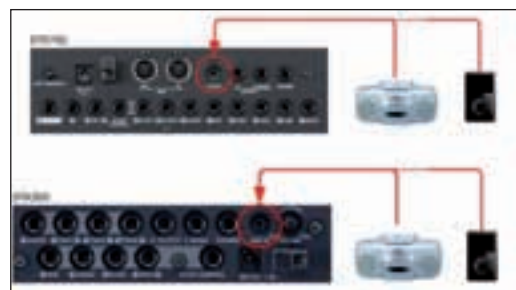
Morceaux recommandés :

SONG 1 : Demo 01
SONG 2 : Demo 02
SONG3 : Skate Punk
SONG 22 : New R&B
SONG 24 : Club Dance

DTX500

Morceaux recommandés :

SONG 4 : Rock 1
SONG5 : Rock 2
SONG 8 : Rock 5
SONG 19 : Hip Hop 2
SONG 20 : R&B 1



Il suffit de connecter très simplement un lecteur MP3 ou un lecteur CD via la prise jack pour jouer avec vos chansons préférées.



(8) **Des options qui rendent le travail quotidien amusant.** **Pour tous les DTX, du 500K au 950K**

La fonction Groove Check vérifie votre tempo et votre placement en vous donnant un feedback instantané pour gagner en précision. La fonction Rhythm Gate élimine la sonorité de toute note jouée de façon incorrecte afin que vous entendiez vos erreurs et puissiez progresser tout en continuant à vous amuser en travaillant.

Groove Check

La fonction Groove Check vérifie votre tempo et votre placement pour atteindre une meilleure précision et vous donne un feedback objectif sur votre façon de jouer.

Rhythm Gate

La fonction Rhythm Gate élimine la sonorité des notes qui ne sont pas jouées correctement et s'avère idéale pour atteindre une meilleure régularité rythmique. Cette fonction propose trois niveaux différents : Easy (facile) , Normal et Pro.

Challenge Mode

Le mode Challenge vérifie instantanément la précision de votre placement et de votre tempo à l'aide de 6 niveaux allant de 1 à F et règle le Rhythm Gate en fonction de ce résultat. Cet outil transforme votre pratique rythmique en amusement.

Measure Break Function (uniquement pour les modules 700 et 900)

Cette fonctionnalité vous permet de choisir le nombre de mesures durant lesquelles le métronome reste en marche et le nombre de mesures durant lesquelles il s'arrête. Cette fonction est idéale pour travailler certains rythmes et fills en particulier.

(9) **Aiguiser vos capacités rythmiques avec l'aide des fonctions poussées du métronome.** **Pour tous les DTX, du 500K au 950K**

Ces kits sont équipés d'un métronome programmable très poussé qui offre des configurations précises en matière de sons et de rythmes. En plus de l'indicateur sonore, le métronome dispose également d'une lumière clignotante pour assurer un indicateur visuel. De nombreuses fonctionnalités rythmiques conçues pour la pratique sont également offertes, comme le timer qui détermine combien de temps le métronome reste en marche.



(10) **Enregistrer ses performances..** **Pour tous les DTX, du 500K au 950K**

S'enregistrer avec cette fonction facile à utiliser puis écouter le résultat dans la foulée améliore vos possibilités et rend votre pratique plus efficace.

(11) **Possibilité d'ajouter des Pads pour élargir son kit.** **Pour tous les DTX, du 500K au 950K**

Boostez votre kit en ajoutant des cymbales, des toms ou une double pédale dès que vous le souhaitez. Vous pouvez également améliorer votre kit avec des pads DTX d'un diamètre plus important.

Nombre de pads maximum pour élargir votre kit :

DTX500k 4 / DTX520k 4 / DTX540k 4 / DTX700k 3 / DTX750k 2



(12) **Customiser son kit avec une pédale de grosse caisse ultra silencieuse.** **Pour DTX 700K et 750K**

Un pad de grosse caisse à vibrations réduites HH65 peut être utilisé à la place du pad grosse caisse fourni. Sa conception extrêmement silencieuse vous permet de travailler à des heures ou dans des endroits qui vous étaient refusés jusqu'alors.



**(13)**

**Déclencher la grosse caisse avec la pédale de Hi Hat.
Pour DTX, du 700K et 750K**

En un tour de main, on peut transformer le son de la pédale Hi Hat en son de grosse caisse. Une option idéale lorsque l'on veut profiter un kit à deux grosses caisses sans avoir à acheter une double pédale ou un pad de grosse caisse supplémentaire.

(14)

Connection facile à un ordinateur*.

Pour DTX, du 700K au 950K

Le module se branche à un ordinateur par le biais d'un simple câble USB (vendu séparément). Une fois branché, il est très facile d'enregistrer des données en MIDI ou de déclencher un logiciel générateur de sons. Une version du célèbre Cubase Steinberg AI DAW est compris avec le kit, rendant possible tout type de production musicale professionnelle.

En installant l'extension DTX700, vous pouvez même contrôler directement Cubase à partir de la façade du module, pour accélérer les étapes de la production.

*un driver USB-MIDI téléchargeable est requis pour connecter le DTX700 à un ordinateur.

**(15)**

Des fonctions uniques propres aux triggers Yamaha.

Pour DTX, du 700K au 950K

Superposez jusqu'à 4 sonorités sur un seul pad et jouez les simultanément en utilisant la fonction Stack, ou bien jouez les sonorités les unes après les autres à l'aide de la fonction Alternate. Ces fonctions vous permettent de créer des façons originales de jouer qui sont impossible à reproduire sur un kit acoustique.

Fonction Stack : Jouez jusqu'à 4 sonorités à la fois.

Fonction Alternate : Jouez jusqu'à 4 sonorités à la suite.

(16)

Un nouveau système de rack qui offre une disposition optimale.

Le rack offre des positionnement très précises qui permettent aux batteurs d'atteindre une position optimale sur leur kit.

Le système comprend une perchette cymbale, des clamps à rotule pour attacher les toms et le tom basse, et même un pied de caisse claire Yamaha, le tout permettant de positionner vos pads exactement là où vous les voulez.

L'attache à rotule offre un positionnement d'une malléabilité exceptionnelle

Les perchettes vous permettent de placer la cymbale exactement où vous les souhaitez

Le pied de caisse claire offre une liberté étonnante pour le positionnement du pad caisse claire

L'attache à rotule permet de régler précisément l'angle du pad selon le type de jeu et le gabarit du batteur.



Le pied de caisse claire permet de trouver la position de jeu idéale.

Stand cymbale de type perche pour un position optimum.

La nouvelle gamme

Multi 12

Le DTXM12 est vraiment un instrument multi-fonctions qui s'adresse non seulement aux batteurs et percussionnistes mais aussi aux DJ's ou autres musiciens travaillant dans la production musicale.

Ergonomique, évolutif grâce à son port USB, il permet de lire et de stocker 500 samples, c'est donc un complément incroyablement pour un kit de percussions, de batterie acoustique et de batterie électronique.

Sa taille, très étudiée lui permet de faire parti de toutes les tournées car grâce aux entrées supplémentaires... on peut l'agrémenter d'un contrôleur HH et d'un Kick Pad pour le transformer en mini kit de voyage.

Le toucher est sensible au jeu à la main (pour les congas, cajon etc) mais aussi aux doigts (tablas, bongos, etc) sans oublier qu'il renferme une quantité impressionnante de sons et de séquences internes.



DTX 500

Dotées de la technologie issue de notre très haut de gamme, les séries économiques DTX500 sont conçues pour tous les batteurs désirant jouer en s'amusant ou travailler sérieusement.

DTX500K

- Kit de 5 pads, 2 cymbales et 1 HH
- Rack compact et stable
- Vraie pédale de GC incluse
- Sons des batteries Yamaha échantillonnées
- 427 sons + 22 mélodies
- Tous styles: Rock, Jazz, Reggae, Funk, Latin, etc.
- 50 kits préprogrammés, 20 kits utilisateur
- 63 songs, 20 mémoires
- Séquenceur intégré très facile d'utilisation
- Fonctions d'entraînement, Groove Check
- Compatible avec pads multizones
- Output L/R, MIDI In/Out, Aux In, Phones



DTX500K

DTX520K

DTX520K

- Nouveau Rack RS500 à 4 pieds
- Kit de 5 pads, 2 cymbales et 1 HH
- Pad caisse claire silicone 3 zones
- Cymbales 3 zones avec fonction d'étouffement
- Sons des batteries Yamaha échantillonnées
- 427 sons + 22 mélodies
- Tous styles: Rock, Jazz, Reggae, Funk, Latin, etc.
- 50 kits préprogrammés, 20 kits utilisateur
- 63 songs, 20 mémoires
- Séquenceur intégré très facile d'utilisation
- Fonctions d'entraînement, Groove Check
- Possibilité d'ajouter des pads silicone multizones
- Output L/R, MIDI In/Out, Aux In, Phones



DTX540K

DTX540K

- Nouveau Rack RS500 à 4 pieds
- Kit de 5 pads, 2 cymbales et 1 HH
- Pad caisse claire silicone TCS 3 zones
- 3 pads de toms TCS (Textured Cellular Silicone)
- Cymbales 3 zones avec fonction d'étouffement
- Sons des batteries Yamaha échantillonnées
- 427 sons + 22 mélodies
- Tous styles: Rock, Jazz, Reggae, Funk, Latin, etc.
- 50 kits préprogrammés, 20 kits utilisateur
- 63 songs, 20 mémoires
- Séquenceur intégré très facile d'utilisation
- Fonctions d'entraînement, Groove Check
- Possibilité d'ajouter des pads silicone multizones
- Output L/R, MIDI In/Out, Aux In, Phones

DTX 700

Le son et les sensations vous donnent l'impression de jouer un kit acoustique. Les fonctionnalités d'entraînement, la possibilité de charger vos propres samples à l'aide d'une carte USB, ajoutée à une connexion directe et facile vers un ordinateur, autant d'atouts qui font des DTX700 un outil sérieux pour le batteur actuel.

**DTX700K****DTX700K**

- Pad caisse claire silicone TCS 3 zones
- 3 pads de toms TCS (Textured Cellular Silicone)
- 2 cymbales 13" 3 zones avec étouffement
- Véritable pédale HH 13" 2 z. avec top/bottom
- Rack RS500 à 4 pieds
- Sons des batteries Yamaha échantillonnées
- 1268 sons + 128 mélodies
- 50 kits dont 10 modifiables, nombreux effets
- Chargement d'échantillons sur mémoire Flash 64Mo
- 44 morceaux pour pratiquer, 30 mémoires
- Séquenceur intégré très facile d'utilisation
- Fonctions d'entraînement, Groove Check
- Possibilité d'ajouter des pads silicone multizones
- Output L/R, MIDI In/Out, Aux In, Phones
- USB To Host/To Device, livré avec Cubase AI

DTX750K

- Caisse claire 10" TCS 3 zones sur pied
- Toms TCS (Textured Cellular Silicone) 3 zones
- 2 crash 13" et 1 ride 15" 3 zones
- Véritable pédale HH 13" 2 z. avec top/bottom
- Rack RS700 haut de gamme
- Sons des batteries Yamaha échantillonnées
- 1268 sons + 128 mélodies
- 50 kits dont 10 modifiables, nombreux effets
- Chargement d'échantillons sur mémoire Flash 64Mo
- 44 morceaux pour pratiquer, 30 mémoires
- Séquenceur intégré très facile d'utilisation
- Fonctions d'entraînement, Groove Check
- Possibilité d'ajouter des pads silicone multizones
- Output L/R, MIDI In/Out, Aux In, Phones
- USB To Host/To Device, livré avec Cubase AI

**DTX750K****DTX 900**

La fusion ultime d'un rebond naturel et d'une technologie très poussée vous permet de vous exprimer à tout moment où l'envie vous prend de groover.

DTX950K

- Caisse claire 12" TCS 3 zones sur pied
- 2 toms 12" et 2 10" Silicone TCS 3 zones
- 2 crash 13" et 1 ride 15" 3 zones
- Pédale HH 13" 2 z. avec top/bottom
- Grosse caisse 12,5" pratique pour double pédale
- HexRack très haut de gamme
- Sons des batteries Yamaha échantillonnées
- 1115 sons + 211 mélodies
- 100 kits dont 50 modifiables, nombreux effets
- Échantillonneur intégré, jusqu'à 512 Mo
- 44 morceaux pour pratiquer
- Séquenceur 2 pistes intégré
- Fonctions d'entraînement, Groove Check
- Possibilité d'ajouter jusqu'à 5 pads
- Sortie L/R + 6 sorties individuelles, sortie S/PDIF
- MIDI In/Out, Aux/Sampling In, Phones
- USB To Host/To Device, livré avec Cubase AI

**DTX900K****DTX900K**

- Caisse claire 12" TCS 3 zones sur pied
- 3 toms 10" Silicone TCS 3 zones
- 2 crash 13" et 1 ride 15" 3 zones
- Pédale HH 13" 2 z. avec top/bottom
- Grosse caisse 12,5" pratique pour double pédale
- Rack RS130 compact
- Sons des batteries Yamaha échantillonnées
- 1115 sons + 211 mélodies
- 100 kits dont 50 modifiables, nombreux effets
- Échantillonneur intégré, jusqu'à 512 Mo
- 44 morceaux pour pratiquer
- Séquenceur 2 pistes intégré
- Fonctions d'entraînement, Groove Check
- Possibilité d'ajouter jusqu'à 6 pads
- Sortie L/R + 6 sorties individuelles, sortie S/PDIF
- MIDI In/Out, Aux/Sampling In, Phones
- USB To Host/To Device, livré avec Cubase AI

DTX950K

BATTERIES ELECTRONIQUES YAMAHA DTX540K ET DTX750K

UNE BELLE RENTRÉE ELECTRO



FORT D'UNE EXPÉRIENCE QUI S'ENRICHIT CHAQUE JOUR, YAMAHA RENOUVELLE SA GAMME DTX EN PROPOSANT TROIS SÉRIES ET SEPT MODÈLES À CHOISIR SELON SON BUDGET ET SES BESOINS. EN VOICI DEUX TESTÉS SOUS TOUTES LES COUTURES, DONT UN NOUVEAU MODULE SUPER BIEN CONÇU.

Finis les DTXPRESS et DTXPLORER, Yamaha a fait table rase et recommence, non pas à zéro, mais en évoluant à partir de ses dernières trouvailles, chose plutôt normale en matière d'électronique. La gamme comprend donc désormais trois séries DTX avec un beau panel de modèles répartis en sept kits au total. Dans l'entrée de gamme, on compte la DTX500K, la 520K et la 540K, la principale différence entre ces trois modèles résidant dans les pads fournis, mais aussi dans le rack. Le module DTX500 déjà présenté dans ces pages étant commun à ces trois références. Au sein de cette série, nous avons testé la DTX540K, dotée des nouveaux pads DTX au toucher très agréable, comme nous le verrons plus bas. Dans le milieu de

gamme, c'est la DTX750K qui est passée sous nos baguettes avec son nouveau module et de véritables sensations sous le pied gauche, grâce à la pédale de hi hat, et une disposition facilitée offerte par le pad de caisse claire posé sur un pied.

Les pads DTX et le Hi Hat

Les pads cymbales disposent de trois zones (pour différencier la cloche du plat et de la tranche) et sont équipés de la fonction « Choke » pour un rendu plus réaliste. La DTX520K comprend une pédale commandée de hi hat (fournie) et un pad muni d'un trigger pour procurer une impression réaliste lors de l'utilisation. La pédale et le pad peuvent être installées tout autour du kit, exactement comme dans le cas d'une pédale charleston à câble pour les batteries acoustiques. En outre, la charleston peut être utilisée en position totalement fermée, jouée avec des ouvertures et fermetures et peut également répondre à des coups de pieds, pour des effets « splash » garantis. On peut ainsi varier les sonorités entre le dessus et les bords pour ajouter des nuances à nos patterns. Pour la caisse claire et les toms, la surface de frappe en silicone (avec des micro bulles incorporées) donne une impression assez agréable à jouer et reste très silencieuse. A la différence des surfaces dures, celle-ci évite également de solliciter les muscles et les articulations avec des vibrations trop importantes. Le pad caisse claire est



doté d'une molette pour régler le timbre ou la hauteur de la note obtenue. Trois zones de jeu sont identifiables, deux sur le pourtour (une partie bombée en caoutchouc dur divisée en deux hémisphères) et la surface de la « peau ». Selon les sonorités affectées à ces zones, on peut donc varier les sonorités sans trop se déplacer, en identifiant à coup sûr chacune des zones.

Le module DTX500

Ce module dispose de 427 sonorités d'usine, de 50 kits sélectionnés dans divers styles (Rock, Funk, Jazz, Reggae, Latin) et chacun peut se concocter jusqu'à 20 kits « personnels » en mélangeant les différents paramètres. De quoi s'amuser, donc, avec un panel sympa qui motive et change la façon d'aborder l'instrument selon ce que l'on entend dans le casque (ou le système d'amplification, comme le MS40 visible sur notre vidéo. Voir encadré). La reverb digitale incluse (19 réglages en tout) est de très bonne qualité, Yamaha restant fidèle à son concept qui consiste à proposer un son assez droit, naturel plus que flatteur. On le sait, la priorité de la marque aux trois diapasons a toujours

Le MS40, la petite cerise sur le gâteau

Lorsque l'on opte pour l'un de ces kits, (DTX540K ou 750K), le nouveau système d'amplification MS40 vient s'ajouter comme un bonus très appréciable, même s'il reste le plus petit des trois modèles proposés. En effet, si le travail au casque reste incontournable pour tout un tas d'avantages, pouvoir écouter le son de sa batterie sur de bonnes écoutes (deux satellites de 20w chacun qui se fixent sur le rack) avec un caisson de basse de 40w posé sur le sol, c'est vraiment le top !



été axée sur le son de ses batteries acoustiques et ce n'est pas pour rien que la première chose que l'on retrouve dans le module c'est une belle sélection des sonorités de kits Yamaha échantillonnés. La Maple ou la Oak Custom (entre autres) font effectivement partie intégrante de la signature des électro Yamaha et celle-ci ne fait pas

exception. Douze entrées sont disponibles en tout, afin de brancher jusqu'à 4 pads supplémentaires (comme par exemple un deuxième contrôleur hi hat pour jouer la nuit en double pédale !), mais ce sont surtout les fonctions « pédagogiques » que l'on a apprécié. En effet, le métronome très évolué (de 30 à 300 bpm) permet de

constamment vérifier si l'on joue en place, avec les fonctions Groove Check, Measure Break et Rythm Gate qui veillent au grain. On retrouve ces fonctions en mode song, pour aider à bien sentir la pulsation, avec la possibilité de marquer le premier temps (pour des mesures de 1 à 9 temps). En mode métronome, chacun peut sauvegar-



DTX750K

der jusqu'à 30 types de clicks, sélectionner entre 6 sonorités différentes et marquer au choix des subdivisions choisies (noires, croches, doubles croches, triolets). Dans le mode Song, on peut bien sûr garder la piste batterie pour s'en inspirer, ou l'enlever, et également s'enregistrer lorsqu'on donne sa propre version pour vérifier si le feel, le groove ou l'à propos des fills correspondent au morceau. Certes, les 63 morceaux (41 « Practice Songs », 19 « Pad Songs » et 3 Demos) ne sont pas aussi évolués et agréables à jouer que ceux du haut de gamme,

mais on se fait plaisir et surtout on peut juger de sa musicalité et de sa mise en place, car le playback ne bouge pas, lui. Amplement suffisant et enrichissant pour marquer la

différence entre un morceau Rock, une Ballade pop, un Shuffle, un ostinato de basse ou une marche 2nd Line Nouvelle Orléans, avec la possibilité d'ajuster le tempo selon son niveau ou son envie. Les plus aguerris pourront récupérer des Midi Files sur le net, les importer sur leur PC (via Cubase ou un autre logiciel) et brancher l'ordinateur au module (entrée jack AUX-IN) pour jouer avec des morceaux plus aboutis (il en existe des gratuits mais les meilleurs sont payants), ou encore utiliser leur Mp3 pour s'entraîner sur leurs morceaux favoris, voire sur un playback joué au tempo par les autres membres du groupe (en prenant bien soin qu'ils aient enregistré avec un click). La place pour 20 Songs personnelles est prévue à cet effet.

Le module DTX700

C'est la véritable nouveauté de cette gamme électro. Un module qui d'emblée affiche un côté pratique et très visuel. Ce qui frappe en premier, ce sont les six curseurs qui donnent la possibilité de régler individuellement le volume des divers éléments de la batterie. Excellent. Tout semble avoir été étudié pour faciliter l'utilisation, lors de la navigation (molette ou touches carrées pour avancer ou reculer), des réglages ou des connexions avec l'ordinateur. Une clé USB permet d'importer très facilement des samples (en Wave ou AIFF) et un simple câble USB (non fourni) vient se brancher pour offrir l'accès au logiciel Cubase. Et dès que l'on entend la qualité des samples (1268 sonorités en tout) et des songs (44 avec 30 songs possibles pour l'utilisateur), on comprend la différence de prix affiché avec le DTX500. Chaque morceau est en effet très bien senti, avec une véritable qualité sonore pour les instruments. On retrouve bien sûr toutes les fonctions pédagogiques : Rhythm Gate (avec un curseur qui classe la qualité de votre placement), Groove Check, Timer (détermine combien de temps le click reste en marche), Measure Break (une mesure à vide pour vérifier si vos fills tombent en place), et les sorties nécessaires pour se relier à une table pour jouer live.

Nouveautés et sensations

Chacun de ces kits est équipé d'un nouveau Rack, le RS500 et le RS700 venant améliorer le look (une nouvelle couleur noire) et la tenue des pads. Dans les nouveautés, les pads 7" qui équipent la 540K font vraiment la différence. Bien sûr, les pads trois zones 8" qui équipent la 750K relèvent encore le niveau de jeu et de créativité et du côté des sensations, on n'est pas déçus. On ne va pas vous mentir... La 750K est beaucoup plus agréable à jouer ! Un vrai hi hat, un pied de

Le module DTX700 séduit par sa facilité d'utilisation, par ses capacités d'ouverture vers l'informatique (port USB) et par les sons et "songs" intégrés. Tout est clair visuellement et les six curseurs servant à régler le volume de chaque élément viennent également grandement faciliter le mix global du kit.



BIEN VU

- De nouveaux pads pour des séries moyen de gamme
- Excellentes sensations de jeu
- Une DTX 700 très proche d'une batterie acoustique
- Un super module pour la DTX700
- Le nouveau rack
- Un petit système d'amplification très efficace

DOMMAGE

- Les modèles testés, très tentants, ne s'adressent pas à toutes les bourses

PRIX INDICATIFS TTC

DTX 540K : 1 792€

DTX 750K : 3 586€

DISTRIBUTION

Yamaha Music Europe

caisse claire entre les jambes, des sons vraiment plus aboutis... Ce n'est pas rien. Mais le prix n'est pas le même, et la seule amélioration des pads de la 540K s'inscrit vraiment comme un plus dans ce début de gamme qui reste raisonnable.

Moralité, ce sera encore et toujours le budget qui décidera au final, entre ces deux modèles, sachant que l'on retrouve dans les deux cas la possibilité de pratiquer la batterie avec des pads silencieux, assez réalistes, et des modules qui se positionnent parmi les très bons rapports qualité prix du marché. On est certes dans des sommes qui ne se destinent pas forcément aux débutants (ou alors ils seront gâtés) mais ces modèles permettront de passer un cap, de s'amuser en travaillant et d'aller vraiment plus loin dans la pratique d'une batterie électro. Tout ces avantages ont un prix, c'est indéniable. •

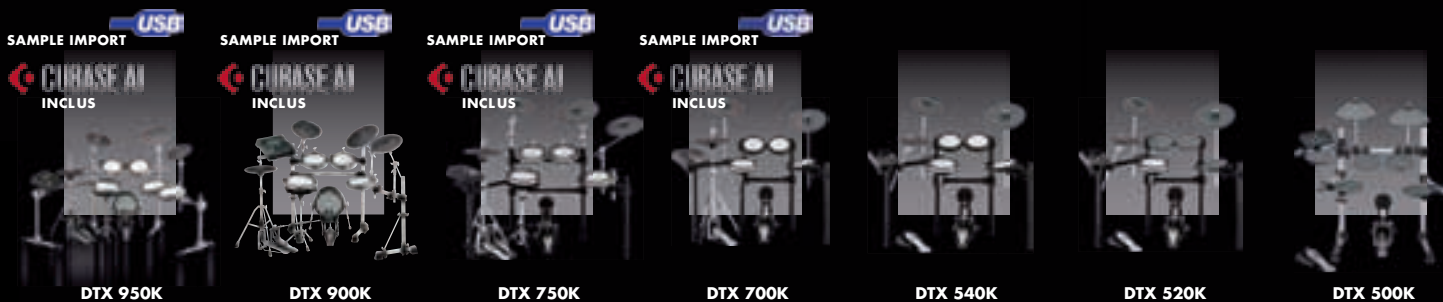
En vidéo sur www.batteurmag.com
mediacenter
login : sampler - Password : hoopla

FEEL REAL!*

BATTERIES ÉLECTRONIQUES YAMAHA DTX: LA NOUVELLE RÉFÉRENCE



7 KITS POUR ASSOUVRIR VOTRE PASSION !



YAMAHA DTX DRUMS - LE SON ET LE TOUCHER POUR LES VRAIS BATTEURS

•••Qualité Yamaha: le son et la polyvalence pour tous budgets et styles musicaux ••• Haut de gamme avec de nombreuses fonctionnalités exclusives ••• Pads en silicone texturé les plus réalistes, agréables et silencieux du marché ••• Technologie de synthèse Yamaha pour un son sans compromis ••• Accessoires et racks utilisés par les plus grands batteurs internationaux ••• Enregistrement facile ••• USB Sampling ••• Exercices pédagogiques ••• Et bien d'autres fonctions qui font des DTX le choix le plus sérieux pour les batteurs passionnés •••

*Sensations réelles

