




Home Audio

2018-19 Katalog Herbst



True Sound

Yamaha bringt Sie näher an die Künstler.

Näher an ihrer Idee, ihren Antrieb und ihre Leidenschaft.

130 Jahre Musik.

Partner der bekanntesten Künstler.

Sound für die größten Bühnen dieser Welt.

Niemand versteht besser als Yamaha, wie Musik klingen sollte.

Yamaha bringt Ihnen "True Sound".

Von unseren Lautsprechern bis zu unseren Soundbars arbeiten wir unermüdlich daran, diesen Klang zu verwirklichen. Denn nur, wenn Sie "True Sound" spüren, wird Ihre Musik zum Statement.

Sie können eine Stimmung erzeugen. Den Raum steuern.

Neue Momente schaffen und diese teilen.

Wir bringen Sie näher an die Künstler.

Um ihre Geschichte zu hören.

Ihre Stimmung zu spüren. Und ihre eigenen Erlebnisse zu verbinden.





AVENTAGE

Seit 2010 definiert AVENTAGE den Standard für Heimkino. Ein Standard, der sich stetig weiterentwickelt durch unser Vermächtnis von Tradition und Expertise für die Erzeugung von Klang. Ein Vermächtnis, das nach wie vor für einmaliges Home Entertainment sorgt.

Yamaha, der weltweit größte Hersteller von Produkten rund um Musik, kann auf über 100 Jahre Erfahrung beim Streben nach dem "True Sound" zurückgreifen - ehrliche Klangtreue, die Emotionen weckt. Authentizität, die Ihr Inneres berührt. Authentizität, die in der AVENTAGE Serie 8 verankert ist.

AVENTAGE verkörpert die Referenz für Heimkinotechnik zur Wiedergabe von Video- und Audioquellen, mit einer Leidenschaft für Handwerk und Design, wie sie dieser preisgekrönten Serie zusteht. Jedes Detail, bis zu den einzelnen Bauteilen, dem Layout und den Signalwegen, wurde mit Blick auf optimale Performance getestet.

Die aktuelle Serie 8 vereint die Erkenntnisse und Expertise aus den vorangegangenen Modellreihen und führt diese mit den neuesten Erkenntnissen bei Bedienung, Design und Leistung zusammen.



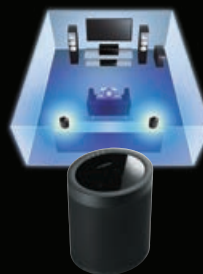
SURROUND:

SURROUND:AI, eine innovative und von Yamaha entwickelte Technologie, schenkt Zuschauern ein noch packenderes Filmerlebnis durch intelligente Audio-Anpassungen in Echtzeit. So bieten jedes Heimkino und jedes Wohnzimmer das echte Kino-Feeling.

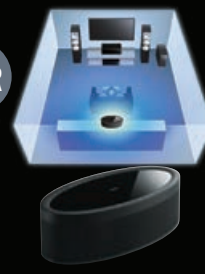
SURROUND:AI wurde auf Basis der langjährigen Erfahrungen im Umgang mit Raumakustik entwickelt, die Yamaha Ingenieure weltweit bei der Konstruktion von Konzertsälen gesammelt haben. SURROUND:AI passt den Klang eines Films in Echtzeit an und setzt damit einen neuen Maßstab für Heimkinos. Um ein packendes Filmerlebnis zu garantieren, wird der Klang permanent überwacht und optimiert.

Erleben Sie Sound so brillant als hätte ein Yamaha Toningenieur ihn speziell für Sie abgemischt.

MusicCast 20



MusicCast 50



ODER

MusicCast SURROUND

Kabelloser Surround Sound, so flexibel wie nie.

MusicCast SURROUND verwandelt Ihre Multiroom MusicCast-Lautsprecher für ein noch beeindruckenderes Klangerlebnis in kabellose Surround-Lautsprecher.

Verbinden Sie Ihren AVENTAGE Receiver für grandiosen Surround Sound mit zusätzlichen Lautsprechern – vollständig ohne Kabel.

Verwandeln Sie Ihr Wohnzimmer in eine mit bestem Surround Sound gefüllte Klangwelt – inklusive der Möglichkeit, jederzeit auf Musik aus jeder Quelle zuzugreifen.

MusicCast SURROUND. Weniger ist mehr.

AVENTAGE

Verarbeitung und Handwerkskunst auf höchstem Niveau

AVENTAGE Receiver wurden dafür entwickelt, überragende Performance in allen Bereichen des Home Entertainment abzuliefern. Traditionelle Handwerkskunst und modernste Technik werden vereint, um ein klar definiertes Ziel zu erreichen: bestmögliche Performance. Sämtliche AVENTAGE Modelle geben selbst feinste Details so originalgetreu wieder wie hochauflösende Quellen es erlauben. So kommt Akustik auf höchstem Niveau in jeden Wohnraum.

Die für Yamaha typische, exzellente Klangqualität entsteht durch das Zusammenspiel aus ausgeklügelter Entwicklung, besten Komponenten und erschöpfenden Tests. So wird die AVENTAGE Reihe noch besser.

Präzise YPAO™ Einmessautomatik

Die Einmessautomatik YPAO (Yamaha Parametric room Acoustic Optimiser) optimiert Ihr System automatisch für besten Klang und berücksichtigt dabei sowohl die Lautsprecher-Auswahl als auch räumliche Gegebenheiten. Ab dem Modell RX-A880 und aufwärts verbessert die innovative R.S.C. Mehrpunkteinmessung das Hörerlebnis. Diese Technologie beugt störende Reflexionen vor und vergrößert das Klangfeld, sodass bei größerem Publikum niemand außerhalb der optimalen Hörzone sitzen muss. Modelle ab dem RX-A1080 und aufwärts bieten optimierten Klang durch einen präzisen EQ. Der RX-A3080 bietet einen besonders feinen Equalizer für noch besser abgestimmten und perfekt ausbalancierten Klang aus jeder Quelle.

Exzellentes Audio Design und Ultra Low Jitter-Schaltung

Die Geräte der AVENTAGE Serie 8 basieren auf dem "Total Purity" Konzept von Yamaha und bieten komplett integrierte Endstufen, voneinander unabhängige analoge sowie digitale Stromversorgungen und hochwertige integrierte Lautstärke-Schaltkreise. Eine spezielle PLL-Schaltung eliminiert Störungen und bereinigt das digitale Signal. Das Ergebnis ist ein klares und unverfälschtes Audiosignal.

Bild und Ton in wahrer Kinoqualität

Durch Unterstützung der neuesten Formate wie Dolby Atmos® und DTS:X™ bereichern die AVENTAGE Serie 8 Receiver jedes Wohnzimmer um Klang in Kinoqualität. Die Unterstützung der HDR-Standards (High Dynamic Range) Dolby Vision™, HDR10 und HLG liefert atemberaubende Bilder.



Leistungsstarke ESS DACs (ab RX-A1080)

Die für herausragende Qualität und Leistung bekannten Modelle AVENTAGE RX-A1080 und höher nutzen ESS SABRE™ DACs. Für einen erstklassigen Signal-Rauschabstand sorgen ein einzelner DAC im RX-A1080, ein Dual-DAC im RX-A2080 und ein verbesserter Dual-DAC im RX-A3080. So entsteht Klangqualität, die dem Namen AVENTAGE gerecht wird.

A.R.T. Wedge

Die A.R.T.-Technologie ist seit jeher den AVENTAGE Receivern vorbehalten. (Anti Resonance Technology) Wedge. Der "fünfte Standfuß" im Zentrum der Standfläche stabilisiert das Gehäuse. Diese zusätzliche Stütze für Trafo, Transistoren und Kühlkörper garantiert eine unverfälschte Tonwiedergabe.



Alle Audioquellen beisammen

Alle MusicCast Geräte bieten integrierte Unterstützung für Musik Streaming und somit Zugriff auf Millionen Songs von Weltklasse-Künstlern. MusicCast kann jedoch noch mehr als Musik Streaming und erlaubt Nutzern das Abspielen ihrer kompletten Musikbibliothek auf sämtlichen MusicCast Geräten. Spielen Sie über Ihren AVENTAGE Receiver den TV-Sound in der Küche ab. Geben Sie die Songs Ihrer Vinyl-Sammlung auf jedem MusicCast Gerät wieder. Spielen Sie alle Audioquellen flexibel im ganzen Haus ab. Hören Sie alles, in jedem Raum. Überall. Die ultimative Lösung für flexiblen, kabellosen Klang in Ihrem Wohnraum.

MusicCast

Willkommen in einer neuen Dimension von Multiroom-Sound. Dank Yamaha's MusicCast Technologie ist es einfacher denn je, Audioinhalte im ganzen Haus zu teilen.

Starten Sie mit einem einzelnen Lautsprecher oder einer Komplettlösung für das ganze Haus und genießen Sie die einfache Bedienung mit der komfortablen MusicCast App.

Verbinden Sie einen AVENTAGE AV-Receiver mit dem MusicCast System, um die volle Entertainment-Vielfalt zu erleben. Mit der intuitiven App-Steuerung streamen Sie Musik von CDs, dem TV oder sogar Vinyl-Schallplatten kabellos auf andere MusicCast Geräte.

Sprachsteuerung via Alexa

Sprich die Worte und Du wirst hören! Die integrierte Alexa Sprachsteuerung liest Ihnen jeden Wunsch von den Lippen ab. Alle AVENTAGE Modelle sind mit den Amazon Sprachsteuerungsgeräten kompatibel. Willkommen im smarten Netzwerk.* Steuern Sie alle AVENTAGE MusicCast Geräte in Ihrem Haus, ohne einen Finger krumm zu machen. Starten Sie Ihre Lieblings-Playlist, wechseln Sie den Eingang oder passen Sie die Lautstärke an – einfach auf Kommando!

* Die Verfügbarkeit der Sprachsteuerung per Amazon Alexa variiert je nach Region. Bitte prüfen Sie, ob Ihnen der Service zur Verfügung steht.



Flaggschiff

Die Geschichte von Yamaha ist reich an preisgekrönter Tradition, unübertroffener Qualität und der Fähigkeit, die Hörer mühelos mit einem unvergleichlichen Klangfeld zu umgeben. Indem die Essenz von Filmen und Musik gleichermaßen eingefangen wird, liefert Yamaha ein konkurrenzloses Klangerlebnis.

Die Bezeichnung "Flaggschiff" drückt einen Ansatz aus, der ohne Einschränkungen die Erwartungen in jeder Hinsicht übertrifft. Handwerkskunst, Bauteile, Design, Gestaltung. Letztlich geht es darum, den Hörern eine unvergleichliche Erfahrung zu bieten. Eine Erfahrung, die Emotionen weit über den eigentlichen Inhalt hinaus vermittelt. Ein unbeschreibliches Gefühl, das Sie im Innersten berührt.

Die neuen Einzelkomponenten der AVENTAGE Serie 8 erscheinen gemeinsam mit den AV-Receiver und treten das Erbe von Legenden wie MX-A5000 und CX-A5100 an – eine neue Ära im Home-Entertainment.

Die neuen AVENTAGE Komponenten bieten überlegene Vielseitigkeit, absolute Hingabe an den Klang und Möglichkeiten zur Anpassung an alle noch so anspruchsvollen Umgebungen.



AVENTAGE Komponenten



In Titan erhältlich.



In Titan erhältlich.

CX-A5200

Die Suche nach dem Besten im Home Entertainment ist beendet: AVENTAGE CX-A5200. Zwei ESS SABRE 9026PRO DACs und vollständig symmetrische Verbindungen stellen höchstmögliche Klangtreue bei der Wiedergabe sicher. Der CX-A5200 unterstützt Yamaha's exklusive SURROUND:AI-Technologie, sowie CINEMA DSP HD² (kompatibel mit Dolby Atmos und DTS:X). Erleben Sie dank dieser Features einen einzigartig realistischen Sound mit einer Ausdruckskraft, die weit über normale Klangfeld-Effekte hinausgeht. Der Flaggschiff Vorverstärker AVENTAGE CX-A5200 setzt neue Maßstäbe im Home Entertainment.

MX-A5200

In Verbindung mit dem CX-A5200 bietet der AVENTAGE AV-Leistungsverstärker enorme Leistung, transparenten, präzisen Klang und eine Verarbeitung, die seinem Flaggschiffstatus gerecht wird.

Der MX-A5200 bietet symmetrische XLR-Anschlüsse für alle elf Kanäle, BTL-Verbindung (Bridge-Tied Load), die AVENTAGE typische Hingabe an Fertigungsqualität und Design sowie vollständige Flexibilität aller elf Verstärkerkanäle.

Dadurch erreicht er mühelos präzises, emotionsgeladenes Home Entertainment.



		RX-A3080	RX-A2080
Leistungsverstärker		9.2 Kanal 230 W pro Kanal (4 Ohm, 1 kHz, 0.9% THD, 1 Kanal angesteuert) 150 W pro Kanal (8 Ohm, 20 Hz-20 kHz, 0.06% THD, 2 Kanäle angesteuert)	9.2 Kanal 220 W pro Kanal (4 Ohm, 1 kHz, 0.9% THD, 1 Kanal angesteuert) 140 W pro Kanal (8 Ohm, 20 Hz-20 kHz, 0.06% THD, 2 Kanäle angesteuert)
HDMI Funktionen	HDMI®	7 Ein- / 3 Ausgänge	
	HDCP2.2	● (7 Ein- / 3 Ausgänge zuweisbar der Zone)	
	4K Ultra HD Durchleitung und Upscaling	● (vom analogen und HDMI-Eingang)	
	HDR (Dolby Vision / HLG / HDR10)	●	
	4K60p 4:4:4 / BT.2020	● / ●	
Audio Funktionen	Anti-Resonanz-Funktionen	Doppelter Boden / H-förmige Verstrebungen / Robuster Grundrahmen	
	DAC	ESS SABRE DAC ES9026PRO und SABRE DAC ES9007S	
	XLR-Anschluss	●	
	High-Resolution Music Enhancer	●	
Netzwerkfunktionen	Integriertes Wi-Fi		
	Bluetooth®		
	App (MusicCast / AV Controller / AV Setup Guide)	● / ● / ●	
	AirPlay® / Internetradio	● / ●	
	Streamingdienste		
	Hochauflösende Audioformate	FLAC / WAV / AIFF / Apple® Lossless / DSD-Direktwiedergabe	FLAC / WAV / AIFF / Apple® Lossless / DSD-Direktwiedergabe
Klangfeld-funktionen	SURROUND:AI	●	
	CINEMA DSP	CINEMA DSP HD ³ (24 DSP Programme)	
	YPAO Auto Setup	● (3D, 64-Bit Präzisions-EQ-Berechnung / Lautsprecherwinkel / R.S.C. mit Mehrpunkteinmessung)	
	YPAO Volume	●	
	Virtual Presence / Surround Back Speaker	● / ●	
Bedienungsfreundlichkeit	Digitaler USB-Anschluss	● (USB Speicher)	
	Phono	●	
	Mehrsprachige Bildschirmanzeige	Fortschrittliches GUI (HD Display) (Englisch / Deutsch / Französisch / Spanisch / Russisch / Italienisch / Japanisch / Chinesisch)	
	SCENE	● (SCENE PLUS, Content Preset)	
	Yamaha Original-Videoverarbeitung	● (einstellbar)	
	Zonensteuerung	● (Zone2 / 3 / 4)	
	HDMI Zonenumschaltung	● (erweitert)	
	Erweiterte Funktionen und allgemeine Informationen		<ul style="list-style-type: none"> XLR-Anschlüsse für eine rauscharme Signalübertragung 11.2-Kanal-Erweiterungsfähigkeit vergoldete Lautsprecheranschlüsse Schwere, massive Füße gewährleisten hohe Gehäusestabilität extragroße Blockkondensatoren Standby Leistungsverbrauch: 0,1 W (HDMI Control, Standby Through, Network Standby Off), 2,5 W (HDMI Control, Standby Through, Network Standby EIN [kabellos]) Abmessungen (B x H x T): 435 x 192 x 474 mm, 435 x 269 x 474 mm (mit Antenne) Gewicht: 19,6 kg
Kompatibel mit allen Modellen. 		<ul style="list-style-type: none"> Zone Extra Bass für kraftvolleren Bass in einem anderen Raum (Zone 2 und 3) Zone Volume Equalizer für eine optimale tonale Balance in einem anderen Raum (Zone 2 und 3) Zone GUI (Titel / Senderauswahl, Album Cover-Anzeige etc.) Hochstrom-Leistungstransformator High-Resolution Music Enhancer Standby Leistungsverbrauch: 0,1 W (HDMI Control, Standby Through, Network Standby Off), 2,5 W (HDMI Control, Standby Through, Network Standby EIN [kabellos]) Abmessungen (B x H x T): 435 x 192 x 474 mm, 435 x 269 x 474 mm (mit Antenne) Gewicht: 17 kg 	
 Alle AVENTAGE Receiver sind ebenfalls in Titan erhältlich.		 	



RX-A1080	RX-A880	RX-A680
<p>7.2 Kanal</p> <p>170 W pro Kanal (4 Ohm, 1 kHz, 0.9% THD, 1 Kanal angesteuert)</p> <p>110 W pro Kanal (8 Ohm, 20 Hz-20 kHz, 0.06% THD, 2 Kanäle angesteuert)</p>	<p>7.2 Kanal</p> <p>160 W pro Kanal (4 Ohm, 1 kHz, 0.9% THD, 1 Kanal angesteuert)</p> <p>100 W pro Kanal (8 Ohm, 20 Hz-20 kHz, 0.06% THD, 2 Kanäle angesteuert)</p>	<p>7.2 Kanal</p> <p>115 W pro Kanal (6 Ohm, 1 kHz, 0.9% THD, 1 Kanal angesteuert)</p> <p>80 W pro Kanal (8 Ohm, 20 Hz-20 kHz, 0.09% THD, 2 Kanäle angesteuert)</p>
<p>7 Ein- / 3 Ausgänge</p> <p>(7 Ein- / 3 Ausgänge zuweisbar der Zone)</p> <p>(vom analogen und HDMI-Eingang)</p>	<p>7 Ein- / 2 Ausgänge</p> <p>(7 Ein- / 2 Ausgänge zuweisbar der Zone)</p> <p>(vom analogen und HDMI-Eingang)</p>	<p>4 Eingänge / 1 Ausgang</p> <p>(4 Eingänge / 1 Ausgang)</p> <p>(vom HDMI-Eingang)</p>
<p>H-förmige Verstrebungen / Robuster Grundrahmen</p> <p>ESS SABRE ES9007S x 1</p>	<p>Burr-Brown PCM5102A x 4 (für die Hauptzone)</p>	<p>Burr-Brown PCM5101A x 4 (für die Hauptzone)</p>
<p>WiFi CERTIFIED WIRELESS SETUP</p> <p>Bluetooth</p>	<p>WiFi CERTIFIED WIRELESS SETUP</p> <p>Bluetooth</p>	<p>WiFi CERTIFIED WIRELESS SETUP</p> <p>Bluetooth</p>
<p>Streamingdienste: Spotify, Napster, TIDAL, DEEZER, qobuz</p>		
<p>FLAC / WAV / AIFF / Apple® Lossless / DSD-Direktwiedergabe</p>	<p>FLAC / WAV / AIFF / Apple Lossless / DSD</p>	<p>FLAC / WAV / AIFF / Apple Lossless / DSD</p>
<p>CINEMA DSP HD³ (24 DSP Programme)</p> <p>(64-Bit Präzisions-EQ-Berechnung / Lautsprecherwinkel / R.S.C. mit Mehrpunkteinmessung)</p>	<p>CINEMA DSP 3D (17 DSP Programme)</p> <p>(R.S.C. mit Mehrpunkteinmessung)</p>	<p>CINEMA DSP 3D (17 DSP Programme)</p>
<p>(USB Speicher)</p>	<p>(USB Speicher)</p>	<p>(USB Speicher)</p>
<p>Fortschrittliches GUI (HD Display) (Englisch / Deutsch / Französisch / Spanisch / Russisch / Italienisch / Japanisch / Chinesisch)</p>	<p>Fortschrittliches GUI (HD Display) (Englisch / Deutsch / Französisch / Spanisch / Russisch / Italienisch / Japanisch / Chinesisch)</p>	<p>Farbiges OSD (Englisch / Deutsch / Französisch / Spanisch / Russisch / Italienisch / Japanisch / Chinesisch)</p>
<p>(SCENE PLUS, Content Preset)</p> <p>(Zone2)</p> <p>(erweitert)</p>	<p>(SCENE PLUS, Content Preset)</p> <p>(Zone2)</p>	<p>(Lautsprecher-Zone B)</p>
<ul style="list-style-type: none"> • Dolby Atmos und DTS:X Wiedergabe mit CINEMA DSP HD³ • CINEMA DSP HD³ mit Rear VPS (Virtual Presence Speaker) • Leistungsverstärker mit besonders schneller thermischer Rückführung und Ultra Low Jitter PLL-Schaltung • System Backup und Recovery-Funktion • Standby Leistungsverbrauch: 0,1 W / 2,5 W (Netzwerk Standby (kabellos), HDMI Control, Standby Through, Aus / An) • Abmessungen (B x H x T): 435 x 182 x 439 mm, 435 x 259 x 439 mm (mit Antenne) • Gewicht: 14,9 kg 	<ul style="list-style-type: none"> • Zone Extra Bass für kraftvolleren Bass in einem anderen Raum • Zone Volume Equalizer für eine optimale tonale Balance in einem anderen Raum • Regelung für Zone Mono, Zone Lautstärke, Zone Ton, Zone Balance etc. • Party-Modus • Phono-Eingang für die Wiedergabe von Schallplatten • 7.2-Kanal Vorverstärkerausgang • Standby Leistungsverbrauch: 0,1 W / 2,0 W (Netzwerk Standby (kabellos), HDMI Control, Standby Through, Aus / An) • Abmessungen (B x H x T): 435 x 171 x 382 mm, 435 x 248 x 382 mm (mit Antenne) • Gewicht: 11 kg 	<ul style="list-style-type: none"> • DAB/DAB+ Tuner für den Genuss von hochwertigem Digitalradio • Anti Resonance Technology (A.R.T.) Wedge • Standby Leistungsverbrauch: 0,1 W / 2,2 W (Netzwerk Standby (kabellos), HDMI Control, Standby Through, Aus / An) • Abmessungen (B x H x T) 435 x 161 x 330 mm, 435 x 235,5 x 330 mm (mit Antenne) • Gewicht: 8,3 kg
<p>DOLBY ATMOS dts DAB+ HDMI HDCP2.2</p> <p>DOLBY VISION 4K Ultra HD Zone2 SURROUND</p> <p>CINEMA DSP HD³ VIRTUAL VIRTUAL SILENT ENHANCER</p> <p>SCENE YPAO ECOmode</p>	<p>DOLBY ATMOS dts DAB+ HDMI</p> <p>HDCP2.2 DOLBY VISION 4K Ultra HD Zone2</p> <p>CINEMA DSP 3D VIRTUAL VIRTUAL SILENT ENHANCER</p> <p>ENHANCER SCENE YPAO ECOmode</p>	<p>DOLBY ATMOS dts DAB+ HDMI</p> <p>HDCP2.2 DOLBY VISION 4K Ultra HD ZoneB</p> <p>CINEMA DSP 3D VIRTUAL VIRTUAL SILENT CINEMA</p> <p>ENHANCER SCENE YPAO ECOmode</p>

* Die Verfügbarkeit aller Streamingdienste variiert je nach Region.



		RX-V685	RX-V585
Leistungsverstärker		7.2 Kanal 150 W pro Kanal (4 Ohm, 1 kHz, 0.9% THD, 1 Kanal angesteuert) 90 W pro Kanal (8 Ohm, 20 Hz-20 kHz, 0.06% THD, 2 Kanäle angesteuert)	7.2 Kanal 115 W pro Kanal (6 Ohm, 1 kHz, 0.9% THD, 1 Kanal angesteuert) 80 W pro Kanal (8 Ohm, 20 Hz-20 kHz, 0.09% THD, 2 Kanäle angesteuert)
HDMI-Funktionen	HDMI	5 Ein- / 2 Ausgänge (HDMI Fronteingang)	4 Eingänge / 1 Ausgang
	HDCP2.2	● (5 Ein- / 2 Ausgänge)	● (4 Eingänge / 1 Ausgang)
	4K Ultra HD-Durchleitung und Upscaling	● (vom analogen und HDMI-Eingang)	● (vom HDMI-Eingang)
	HDR (Dolby Vision / HLG / HDR10)	●	●
	4K60p 4:4:4 / BT.2020	● / ●	● / ●
Netzwerkfunktionen	Integriertes Wi-Fi		
	Bluetooth		
	App (MusicCast / AV Controller / AV Setup Guide)	● / ● / ●	● / ● / ●
	AirPlay / Internetradio	● / ●	● / ●
	Streamingdienste		
	Hi-Res Audioformate	FLAC / WAV / AIFF / Apple Lossless / DSD	FLAC / WAV / AIFF / Apple Lossless / DSD
Klangfeldfunktionen	CINEMA DSP	● (3D, 17 DSP Programme)	● (3D, 17 DSP Programme)
	HD Audio-Formatdekodierung	●	●
	YPAO Auto Setup	● (R.S.C.)	●
	YPAO Volume	●	-
	Dialogue Lift / Dialogue Level Adjustment	● / ●	● / ●
	Virtual Presence / Surround Back Speaker	● / ●	● / ●
	Virtual CINEMA FRONT	●	●
	Extra Bass	●	●
Bedienungsfreundlichkeit	USB Digitalanschluss	● (USB Speicher)	● (USB Speicher)
	Phono	●	-
	Mehrsprachige Bildschirmanzeige	● Fortschrittliches GUI (HD Display) (Englisch / Deutsch / Französisch / Spanisch / Russisch / Italienisch / Japanisch / Chinesisch)	● Farbiges OSD (Englisch / Deutsch / Französisch / Spanisch / Russisch / Italienisch / Japanisch / Chinesisch)
	SCENE	● (SCENE PLUS)	●
	Zonensteuerung	● (Zone 2)	● (Lautsprecher Zone B)
Erweiterte Funktionen und allgemeine Informationen Alle Funktionen von Vorgängermodellen sind auch in den neueren Modellen enthalten.		<ul style="list-style-type: none"> Intelligente Endstufenzuweisung Zone Extra Bass für kraftvolleren Bass in einem anderen Raum Zone Volume Equalizer für eine optimale tonale Balance in einem anderen Raum Vielseitige Zonensteuerung wie z.B. Zone Mono, Zone Lautstärke, Zone Ton, etc. und Party-Modus Phono-Eingang für die Wiedergabe von Schallplatten Pure Direct und Low Jitter PLL-Schaltung YPAO R.S.C (Reflected Sound Control) Hochwertige Videosignalverarbeitung Analoge HDMI-Hochskalierung SCENE-Tasten zum Voreinstellen von Titeln und Sendern Standby Leistungsverbrauch: 0,1 W / 1,9 W (Netzwerk Standby (kabellos), HDMI Control, Standby Through, Aus / An) Abmessungen (B x H x T): 435 x 171 x 378 mm, 435 x 248 x 378 mm (mit Antenne) Gewicht: 10,5 kg 	<ul style="list-style-type: none"> Einfaches Wi-Fi Setup mit iOS Share, WPS, PIN CINEMA DSP 3D für packend realistischen Surround Sound Virtual Surround Back Speaker zur Wiedergabe von 7.1-Kanal mit einem 5.1-Kanal-System Triggered Auto Playback mit MusicCast-Komponenten Zwei Subwoofer-Ausgänge (simultan) Standby Leistungsverbrauch: 0,1 W / 2,2 W (Netzwerk Standby (kabellos), HDMI Control, Standby Through, Aus / An) Abmessungen (B x H x T): 435 x 161 x 327 mm, 435 x 235,5 x 327 mm (mit Antenne) Gewicht: 8,1 kg



RX-V485

RX-V385

RX-S602

5.1 Kanal

115 W pro Kanal
(6 Ohm, 1 kHz, 0.9% THD, 1 Kanal angesteuert)

80 W pro Kanal
(8 Ohm, 20 Hz-20 kHz, 0.09% THD, 2 Kanäle angesteuert)

5.1 Kanal

100 W pro Kanal
(6 Ohm, 1 kHz, 0.9% THD, 1 Kanal angesteuert)

70 W pro Kanal
(8 Ohm, 20 Hz-20 kHz, 0.09% THD, 2 Kanäle angesteuert)

5.1 Kanal

95 W pro Kanal
(6 Ohm, 1 kHz, 0.9% THD, 1 Kanal angesteuert)

55 W pro Kanal
(8 Ohm, 20 Hz-20 kHz, 0.09% THD, 2 Kanäle angesteuert)

4 Eingänge / 1 Ausgang

●
(4 Eingänge / 1 Ausgang)

●
(vom HDMI-Eingang)

●
(4 Eingänge / 1 Ausgang)

●
(vom HDMI-Eingang)

●
(4 Eingänge / 1 Ausgang)

●
(vom HDMI-Eingang)



-



● / ● / ●

● / ●

- / - / ●

- / -

● / ● / ●

● / ●



-



FLAC / WAV / AIFF / Apple Lossless / DSD

-

FLAC / WAV / AIFF / Apple Lossless / DSD

●
(3D, 17 DSP Programme)

●
(17 DSP Programme)

●
(3D, 17 DSP Programme)

●

- / ●

● / -

●

●

●

- / ●

- / -

●

●

●

- / ●

● / -

●

●

●
(USB Speicher)

●
(USB Speicher)

●
(USB Speicher)

-

-

-

Farbiges OSD
(Englisch / Deutsch / Französisch / Spanisch / Russisch / Italienisch / Japanisch / Chinesisch)

Farbiges OSD
(Englisch / Deutsch / Französisch / Spanisch / Russisch / Italienisch / Japanisch / Chinesisch)

Farbiges OSD
(Englisch / Deutsch / Französisch / Spanisch / Russisch / Italienisch / Japanisch / Chinesisch)

●
(Lautsprecher Zone B)

●
(Lautsprecher Zone B)

●
(Lautsprecher Zone B)

- FLAC / WAV / AIFF 192 kHz / 24-Bit, Apple Lossless 96 kHz / 24-Bit, DSD 11.2 MHz Audio-Wiedergabe
- Gapless Wiedergabe (PC / USB)
- CINEMA DSP 3D mit Virtual Presence Speaker
- Lautsprecher Zone B liefert 2-Kanal Sound in einem zweiten Raum
- Bi-Amp Mode
- HDMI Standby Through-Modus
- Low Jitter PLL-Schaltung und Direct Mode
- Standby Leistungsverbrauch: 0,1 W / 2,2 W (Netzwerk Standby (kabellos), HDMI Control, Standby Through, Aus / An)
- Abmessungen (B x H x T): 435 x 161 x 327 mm, 435 x 235,5 x 327 mm (mit Antenne)
- Gewicht: 7,8 kg

- Lautsprecher Zone B liefert 2-Kanal Sound in einem zweiten Raum
- Bi-Amp Modus
- HDMI Standby Through-Modus
- Low Jitter PLL-Schaltung und Direct Mode
- Standby Leistungsverbrauch: 0,2 W / 1,9 W (HDMI Control, Standby Through, *Bluetooth* Standby Aus / An)
- Abmessungen (B x H x T): 435 x 161 x 315 mm,
- Gewicht: 7,7 kg

- DAB/DAB+ Tuner (Prüfen Sie lokal die Verfügbarkeit des Dienstes)
- Virtual CINEMA FRONT liefert virtuellen Surround Sound mit 5 Lautsprechern vorne
- Extra Bass verbessert die Bass-Wiedergabe auch mit kleinen Lautsprechern
- DSP Effektenpassung optimiert die CINEMA DSP Effekte
- Compressed Music Enhancer für *Bluetooth*
- Burr-Brown 384 kHz / 24-Bit DACs für alle Kanäle
- ECO Modus und niedriger Standby-Leistungsverbrauch
- Standby Leistungsverbrauch: 0,1 W / 2,1 W (Netzwerk Standby (kabellos), HDMI Control, Standby Through, *Bluetooth* Standby Aus / An)
- Abmessungen (B x H x T): 435 x 111 x 328 mm
- Gewicht 7,8 kg



* Die Verfügbarkeit aller Streamingdienste variiert je nach Region.



Yamaha stellte 2004 mit der YSP-1 die erste Soundbar vor. Das revolutionäre Design lenkte Schallwellen für jeden Kanal so durch den Raum, dass erstmals mit nur einem einzigen Gerät eine vollständige Surround-Erfahrung möglich war. Seit damals haben die beliebten Produkte der wachsenden Soundbar-Palette von Yamaha auch wegen ihrer einzigartigen True Surround-Fähigkeiten eine besondere Stellung inne.



7.1-Kanal Surround Sound aus einer Soundbar

Von Yamaha im Jahr 2004 entwickelt und seitdem unablässig verfeinert, bietet die Digital Sound Projector Technologie Mehrkanal Surround Sound aus einer einzigen Soundbar.

Eine Reihe von Lautsprechern mit jeweils eigenen Endstufen richten die Schallwellen so aus, dass sie von den Wänden reflektiert werden, bevor sie die Hörposition erreichen. Die Soundbar passt sich so der jeweiligen Form und Größe des Raums an und erreicht immersiven Surround Sound.

Das neue Konzept: „Reflektierter Surround Sound“

Die Soundbar-Technologie hat sich in den letzten Jahren stark weiterentwickelt. Für den gewünschten Effekt werden zwei verschiedene Techniken eingesetzt.

Erstens machen sich virtuelle Surround-Systeme die Fähigkeit des Menschen zunutze, Sounds von vorne, hinten, links und rechts zu lokalisieren, selbst wenn sie von den vorderen linken und rechten Lautsprechern abgestrahlt werden. So entsteht der Eindruck, dass Klänge hinter den Hörern stattfinden. Weltweit haben viele Soundbars diese Technologie übernommen.

Im Gegensatz dazu nutzt die Digital Sound Projector-Technologie mehrere Lautsprecher, um Schallstrahlen zu erzeugen, die von den Wänden reflektiert werden und so 5.1-Kanal- und 7.1-Kanal-Surround Sound aus einer einzigen Soundbar erzeugen. Dieses völlig neue Konzept findet sich in den YSP Soundbar-Modellen und sorgt dort für die erstklassige Wiedergabe von Surround Sound-Effekten.

MusicCast Einbindung

Die meisten Yamaha Soundbars bieten die kabellose Anbindung an das Multiroom-Audiosystem MusicCast. MusicCast verwandelt Ihre Soundbar von einem kabellosen Home Entertainment-System in eine kabellose Musikanlage, mit der sie Zugriff auf Millionen von Songs von all Ihren Musikquellen haben.

Genießen Sie Musik aus jeder Quelle

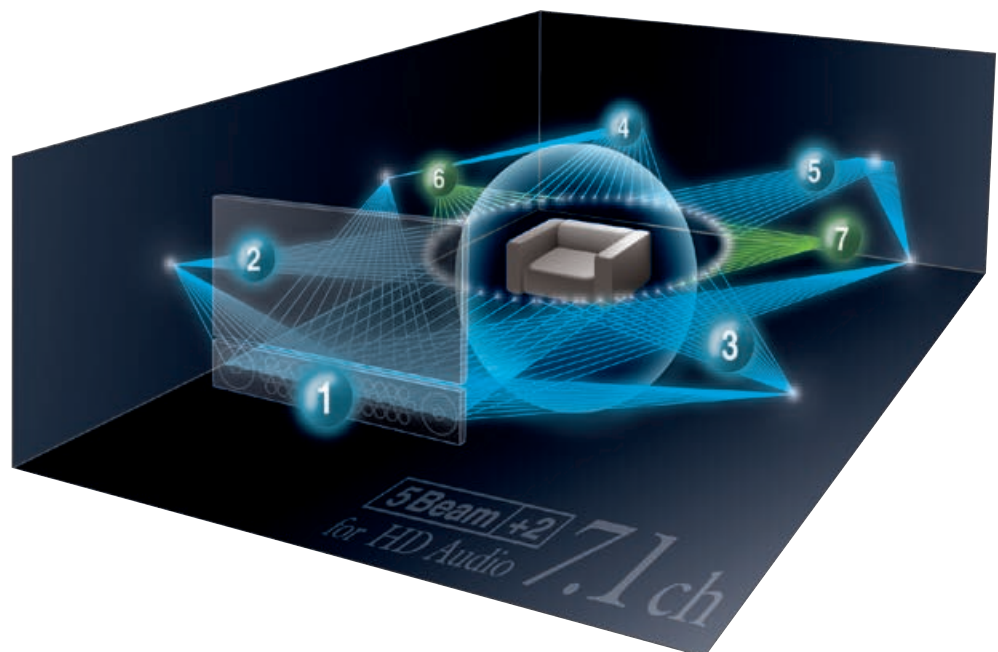
Streamingdienste sind in jedes MusicCast Gerät integriert und erlauben den Zugriff auf Millionen von Songs der verschiedensten Künstler. Yamaha glaubt an die Flexibilität der Musikwiedergabe und beschränkt Sie nicht auf das, was die Streamingdienste anbieten. MusicCast Unterstützung bedeutet auch die Integration Ihrer Soundbar in Ihr kabelloses Audio-Netzwerk, sodass Quellen wie Ihr Fernseher, *Bluetooth* oder klassische Musikmedien wie CD oder die wachsende Vinylsammlung verfügbar sind (bei Nutzung von entsprechenden anderen kompatiblen MusicCast Geräten).

MusicCast SURROUND

Verbinden Sie MusicCast-Lautsprecher mit Ihrer Soundbar (ausgewählte Modelle) für echten kabellosen Surround Sound mit unabhängigen Effekten von hinten.

Verwandeln Sie Ihr Wohnzimmer in eine Entertainment-Umgebung mit dem besten Surround Sound und dem bequemen Zugriff auf jede gewünschte Musikquelle.

MusicCast SURROUND. Weniger ist mehr.



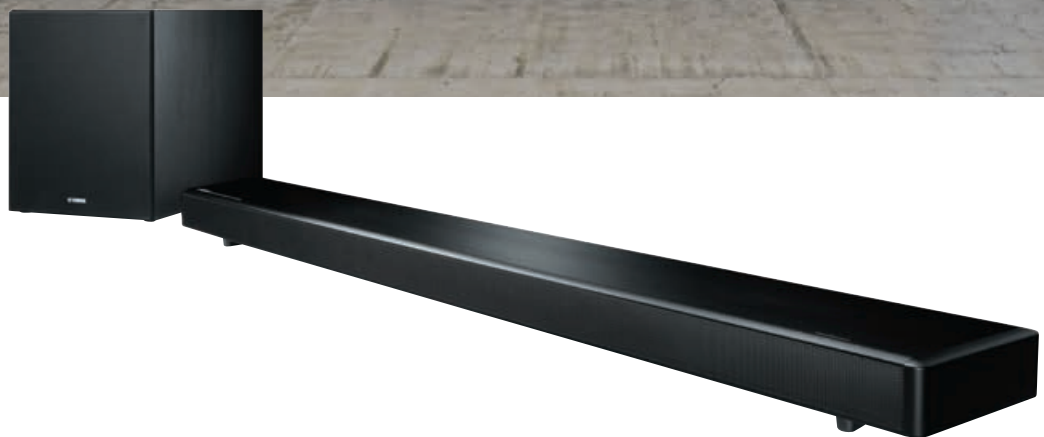


YSP-5600SW

Die YSP-5600 stellt den Höhepunkt in Sachen Surround aus einer Soundbar dar und setzt einen neuen Standard. Sie ist die erste Soundbar, die Dolby Atmos und DTS:X unterstützt. Damit bietet sie die Realisierung von Klang von der Decke sowie MusicCast-Integration für Zugriff auf Ihre gesamte Musik – und mehr!

Funktionen

- Surround Sound aus 44 speziell angeordneten Lautsprechern, insgesamt 46 Lautsprecher – mehr als je in einem YSP-Soundprojektor
- 6 Deckenlautsprecher auf jeder Geräteseite bieten 3D Surround Sound wie mit einem 7.1.2-Kanal-System
- Kompatibel mit den brandneuen Surround Sound Formate Dolby Atmos® und DTS:X
- 10 CINEMA DSP 3D Programme
- Dank Dialogue Lift erklingen bei Nutzung von 3D Surround und Surround Modi die Dialoge von der Mitte Ihres Bildschirms. Wählen Sie zwischen 3 verschiedenen Höhen.
- Mit MusicCast übertragen Sie jedes gewünschte Signal an das MusicCast-Gerät Ihrer Wahl
- Mit der MusicCast CONTROLLER-App bedienen Sie alle MusicCast-Produkte und steuern alle Musikquellen per Smartphone oder Tablet (iOS und Android)
- Unterstützt Internetradio und viele weitere Musik-Streamingdienste
- AirPlay® ermöglicht Audio-Streaming von Mac, PC, iPod, iPhone und iPad
- Kompatibel mit zahlreichen Formaten: MP3, WMA, MPEG4-AAC, Apple Lossless, WAV, FLAC und AIFF
- HDMI-Eingang mit 4K60p Pass-Through und HDCP2.2
- Clear Voice verdeutlicht Dialoge
- Unaufdringliches Gehäusedesign mit Schutzgitter an Vorder- und Oberseite
- Anzeigen befinden sich hinter einem Gitter und werden ausgeblendet wenn sie nicht benötigt werden
- Ein externer Subwoofer kann wahlweise per Kabel oder kabellos angeschlossen werden (das SWK-W16 Wireless Subwoofer Kit ist im Lieferumfang enthalten)
- Das Aufhängen an der Wand möglich mithilfe der optionalen Wandhalterung SPM-K30
- OSD in zahlreichen Sprachen kann eingeblendet werden (Englisch, Deutsch, Französisch, Spanisch, Italienisch, Holländisch, Russisch, Schwedisch, Türkisch, Japanisch)



YSP-2700

Surround-Lautsprecher sind nicht nötig – dieses System erweckt Ihre Filme mit außergewöhnlich realistischem 7.1-Kanal-Surround zu aufregendem Leben. Durch die Integration von MusicCast gestaltet sich der Zugriff auf Millionen von Musikstücken von Streamingdiensten oder Ihren eigenen Medien wie Vinyl (bei Verwendung anderer MusicCast kompatibler Geräte) so leicht wie nie zuvor.

Funktionen

- Digital Sound Projector-Technologie mit 16 Beamlautsprechern gibt echten 7.1 Surround Sound wieder
- MusicCast für ein Hörvergnügen in jedem Raum
- Kabelloser Aktiv-Subwoofer für einen kräftigen, knackigen Bass
- IntelliBeam™ für die automatische Einstellung des optimalen Klangfelds
- Auswahl aus 10 CINEMA DSP Programmen
- HD Audio Formatdekodierung (Dolby TrueHD®, DTS-HD®)
- Unterstützt 192 kHz / 24-Bit hochauflösende Musik (Flac / WAV / AIFF)
- HDMI (3 Eingänge / 1 Ausgang) mit 4K60p-Durchleitung und HDCP2.2
- Bluetooth für kabelloses Musik-Streaming
- AirPlay® für Musik-Streaming vom Mac, PC, iPod®, iPhone®, iPad®
- Unterstützt Internetradio und viele weitere Musik-Streamingdienste
- MusicCast App zur einfachen Steuerung (MusicCast CONTROLLER)
- Compressed Music Enhancer
- Clear Voice verdeutlicht Dialoge
- Übersichtliches On Screen-Menü in 10 Sprachen (Japanisch, Englisch, Deutsch, Französisch, Italienisch, Spanisch, Niederländisch, Schwedisch, Russisch, Türkisch)
- Control4-Zertifizierung
- Wandmontage mit Halterung SPM-K20 möglich (optional)





MusicCast BAR 40

Erweitern Sie Ihr Heimkinoerlebnis mit dem fesselnden DTS Virtual: X. Bringen Sie mit packendem DTS Virtual:X™ Surround Sound Ihr Heimkinoerlebnis auf eine neue Ebene. Die MusicCast BAR 40 passt perfekt zu den neuesten 4K Ultra HD Fernsehern und bietet zahlreiche Anschlussmöglichkeiten wie *Bluetooth*® und HDMI®. Darüber hinaus stehen integrierte Musik Streamingdienste sowie MusicCast Multiroom zur Verfügung.

Funktionen

- 3D Surround Sound mit DTS Virtual:X
- 4K / HDR / Dolby Vision kompatibel
- *Bluetooth* und AirPlay
- Integriertes Musik-Streaming
- MusicCast Multiroom-Technologie
- Auf Wunsch können kabellose Surround Sound-Lautsprecher und Subwoofer* hinzugefügt werden
- *kabellose Lautsprecher 1 x bzw. 2 x MusicCast 50 oder 2 x MusicCast 20, und 1 x MusicCast SUB 100 Subwoofer
- Anschlüsse für HDMI (ARC), optisch, Aux-Eingang, Ethernet

MusicCast SUB 100

Da bebt die Erde. Erleben Sie die perfekte Klangbühne mit herausragendem Bass.

Genießen Sie den Klang mit der vollendeten Multiroom-Technologie MusicCast.

Funktionen

- Twisted Flare Port-Technologie
- Automatische Crossover- und Frequenzanpassung über das verbundene Master-Gerät.
- Moderne Piano-Lackierung



MusicCast BAR 40 und MusicCast SUB 100 werden separat angeboten.



MusicCast BAR 400

Nie war es so leicht, sich in Kino-Surround Sound zu vertiefen, wie mit dieser Kombination von Soundbar und Subwoofer, die aufregenden DTS Virtual:X Sound liefert. Die MusicCast BAR 400 mit kabellosem Subwoofer passt perfekt zu den neuesten 4K Ultra HD Fernsehern und bietet zahlreiche Anschlussmöglichkeiten wie *Bluetooth*[®] und *HDMI*[®].

Funktionen

- 3D Surround Sound mit DTS[®] Virtual:X™
- 4K / HDR / Dolby Vision kompatibel
- *Bluetooth* und *AirPlay*
- Kabelloser Subwoofer
- Integrierte Musik-Streamingdienste
- MusicCast Multiroom-Technologie
- Auf Wunsch können kabellose Surround Sound-Lautsprecher* hinzugefügt werden
*kabellose Lautsprecher 1 x bzw. 2 x MusicCast 50 oder 2 x MusicCast 20, und 1 x MusicCast SUB 100 Subwoofer
- *HDMI* (ARC), optisch, Aux-Eingang, Ethernet

MusicCast 50

Erwarten Sie das Unerwartete – mit MusicCast 50. Als Stereopaar erreichen die Lautsprecher raumfüllenden, dynamischen Klang bester Qualität. Im Einsatz als kabellose Surround-Lautsprecher liefern sie Filmton, der die Hörer komplett umgibt – ganz ohne unordentliche Kabel.

Funktionen

- Integrierte Musik-Streamingdienste
- MusicCast Multiroom-Technologie
- Kompatibilität mit *Alexa* Sprachsteuerung (Verfügbarkeit variiert je nach Region)
- High-Resolution Audio
- Mit Fernseher verbinden für besseren TV-Sound
- Stereo Pairing (2 Produkte erforderlich)
- Kann als Surround-Lautsprecher mit AV-Receiver oder Soundbar genutzt werden (Nur mit kompatiblen MusicCast Modellen)
- Unkomplizierte Presets für Wiedergabe auf Knopfdruck
- Wecker

MusicCast 20

Style. Vielseitigkeit. Anschlussvielfalt. Der MusicCast 20 bietet vielseitige Funktionen für ein unkompliziertes Hörerlebnis: Er kann wahlweise als eigenständiger Lautsprecher, in einem Stereopaar oder als Surround-Lautsprecher in Verbindung mit kompatiblen MusicCast AV-Receiver oder Soundbars verwendet werden.

Funktionen

- Integriertes Musik-Streamingdienste
- MusicCast Multiroom-Technologie
- Kompatibilität mit *Alexa* Sprachsteuerung (Verfügbarkeit variiert je nach Region)
- Hochauflösendes Audio
- Stereo Pairing (2 Produkte erforderlich)
- Kann als Surround-Lautsprecher mit AV-Receiver oder Soundbar genutzt werden (Nur mit kompatiblen MusicCast Modellen)
- Unkomplizierte Presets für Wiedergabe auf Knopfdruck
- Wecker





Ein Musikinstrument ist ein Werkzeug, das die Leidenschaft und die Emotionen von Künstlern und ihrer Musik vermittelt. Ein Werkzeug, durch das Künstler zu ihrem Publikum sprechen. Es bezaubert. Es alles vergessen lassen, außer der Musik und ihrer Botschaft.

Nur ein Instrumentenbauer kann diese Philosophie begreifen. Und nur ein Instrumentenbauer kann diese Erkenntnis beim Bau von HiFi-Komponenten nutzen.

Das HiFi-Portfolio verkörpert den musikalischen Hintergrund von Yamaha durch eine emotionale Sinnlichkeit, ein Gefühl von Weite und Kraft.

Entkoppelte symmetrische Endstufe mit MOSFETs

(M-5000 | A-S3000 | A-S2100 | A-S1100)

Entkoppelte symmetrische Leistungsverstärker nutzen Ausgangselemente, die an der Plus- und Minusseite der Ausgangsstufe dieselbe Polarität besitzen. Weiterhin arbeitet die Ausgangsstufe durch die vollständige Trennung der NFB-Schaltung (Negative Feedback) und der Stromversorgung in insgesamt vier Plus- und Minusseiten für die linken und rechten Kanäle im perfekt symmetrischen Push-Pull-Betrieb.

Die komplette Isolation der Verstärkerschaltung eliminiert negative Einflüsse kleinster Spannungsschwankungen oder sonstiger Einstreuungen. Darüber hinaus bestehen die Ausgangselemente aus MOSFETs, die einen warmen und natürlichen Klangcharakter bieten. Die Nutzung von MOSFETs mit derselben Polarität an den Plus- und Minusseiten entwickelt das Ideal komplett symmetrischer Schaltungen weiter und eliminiert Klangschwankungen durch Polaritätsunterschiede. So erreichen die entkoppelten symmetrischen Leistungsverstärker einen überlegenen Rauschabstand und ein außergewöhnlich definiertes Klangfeld.

Perfekt symmetrische Signalübertragung (GT-5000 | C-5000 | M-5000 | A-S3000 | CD-S3000 | A-S2100 | CD-S2100)

Die symmetrische Signalübertragung stellt sicher, dass das Signal völlig frei von Massstörungen ist. Dadurch entsteht ein absolut reiner, sauberer und ehrlicher Klang aus jeder Quelle. Eine Kette aus den Premium-Modellen der Player- und Verstärker-Serien von Yamaha ermöglicht eine vollständig symmetrische Signalführung von der Klangquelle bis zum Ausgang.

Pure Direct

Pure Direct ist in vielen Verstärkern, CD-Playern und Receivern der umfassenden HiFi-Palette von Yamaha enthalten und bedeutet genau das, was es sagt: den reinsten und direktesten Audio-Signalweg. Durch den Verzicht auf unnötige Komponenten wie Digitalanzeigen oder Regelschaltungen für Bässe und Höhen wird jeder mögliche Ursprung von Signaleinstreuungen vermieden und der Audioweg verkürzt. Dadurch entsteht ein absolut ehrlicher Klang, eine präzise Wiedergabe des Tons, wie er ursprünglich aufgenommen wurde.

Absoluter links- / rechtssymmetrischer Aufbau

Ein symmetrischer Aufbau der linken und rechten Kanäle ist entscheidend für echte Kanaltrennung und die Tiefe der Klangbühne – nur so entsteht ein exaktes Stereobild. Dieses symmetrische Design findet sich in fast jedem Verstärker und Receiver des HiFi-Portfolios von Yamaha und sorgt für einen Klang, der die Hörer aus ihren Wohnzimmern direkt ins Studio transportiert, wo die Künstler live zu spielen scheinen.



GT-5000

Vor dem Hintergrund des großen Ansehens von Yamaha Plattenspielern in den goldenen HiFi-Jahren knüpft der GT-5000 an dieses bedeutende Erbe an – mit dem Ziel einer unverfälschten Musikwiedergabe. Mit seinem geraden, kurzen Tonarm für absolute Transparenz und offenen Klang, dem symmetrischen Signalweg für maximale Klangtreue, einem Design angelehnt an das Erbe der GT Serie, sowie höchstem Qualitätsanspruch bei der Verarbeitung und Konstruktion leitet der GT-5000 eine neue HiFi Ära bei Yamaha ein. Ein Klangerlebnis sowohl für die Ohren als auch für die Seele.

Funktionen

- Gerader und kurzer Tonarm für absolute Transparenz und einen offenen Klang
- Angepasster Riemenantrieb für ein stabiles Drehen des Plattentellers
- Symmetrischer Ausgang für einen vollständig symmetrischen Signalweg vom Tonabnehmer zum Lautsprecher
- 5 kg schwerer Aluminium-Plattenteller
- AC Synchronmotor
- GT Seriendesign
- 27 kg





NS-5000

Der High End Lautsprecher NS-5000 von Yamaha setzt einen neuen Maßstab, an dem sich HiFi-Lautsprecher messen lassen müssen.

Der NS-5000 verkörpert einen komplett neuen Ansatz bei der Lautsprecherentwicklung. Basierend auf der Tradition des "Natural Sound", die Grundlage für Yamaha Lautsprecherentwicklungen ist, erfüllt der NS-5000 nicht einfach nur die hohen Erwartungen an einen Weltklasselautsprecher, er übertrifft sie vielmehr.

Funktionen

- ZYLON® verwendetes Material für Hoch-, Mittel und Tieftöner für eine tonal perfekte Einheitlichkeit zwischen den einzelnen Treibern
- Neu entwickelte R.S.-Kammern eliminieren Resonanzspitzen aus der Hauptkammer
- 3-Wege-Lautsprecherkonfiguration
- Speziell entwickelter Akustikabsorber: ein kompaktes, J-förmiges Bassreflexrohr, das stehende Wellen bestimmter Frequenzen eliminiert
- Bahnbrechendes Gehäusedesign, basierend auf Laser-Scanning Messungen und neuesten FEM Analysen
- Luxuriöses Piano Finish mit der selben Grundierung, Farbe und Politur wie bei den berühmten Konzertflügeln von Yamaha
- Beschichtetes Holzgehäuse aus japanischer Weißbirke von der Insel Hokkaido

C-5000

Perfekt symmetrische Anordnung für eine atemberaubende Klangbühne. Symmetrische Signalwege für maximale Klangtreue. Elegantes und präzises Design für eine optisch wie haptisch luxuriöse Erscheinung. Der Yamaha C-5000 Vorverstärker verkörpert ein unermüdliches Streben nach HiFi-Perfektion.

Funktionen

- Perfekt symmetrische Signalwege
- Entkoppelte symmetrische Leistungsverstärker
- Symmetrisches, Faltbuch-Schaltungsdesign
- Niedrigimpedanz-Aufbau
- Robuster, präziser Aufbau
- Dual Toroidal Transformator
- Phono-Eingang: XLR x 1, RCA x 1
- Line Eingang: XLR x 2, RCA x 4
- Ext. In: XLR x 1, RCA x 1
- Rec Out: RCA x 1
- Pre-Out: XLR x 1, RCA x 2
- 19,1 kg



M-5000

Absolute Leistung. Authentische Wiedergabe. Pure Emotion. Der M-5000 Endverstärker markiert die Rückkehr von Yamaha zu separaten HiFi Komponenten. Er bringt mühelos reinen Klang in jeden Lautsprecher und bietet den Hörern satten, kraftvollen und emotionalen Klang.

Funktionen

- 400 / 200 / 100 W x 2 (2 / 4 / 8 Ohm)
- Sorgfältig konstruierte, symmetrische Signalübertragung
- Entkoppelt symmetrischer Endstufenaufbau für ein verbessertes Ansprechverhalten
- Perfekt symmetrisches Design für getrennte linke und rechte Kanäle
- Niedrigohmiges Design mit verkürzten Wegen für die Signal- und Leistungsübertragung
- Verbesserte Konstruktion für maximale Stabilität
- Kräftiger Ringkerntransformator
- Eingang: XLR x 1, RCA x 1
- Modus: Normal, Dual Mono, Bridge
- 26,9 kg

		C-5000	
Nennausgangsspannung / Ausgangsimpedanz	INPUT 200 mV (20 HZ - 20 kHz, 0.01% THD)	BAL (BYPASS) 2 Vrms 150 Ω	
		BAL (ATT) 1 Vrms 150 Ω	
		LINE1 / LINE2 1 Vrms 150 Ω	
		LINE2 REC OUT 200 mVrms 1.2 kΩ	
Eingangsempfindlichkeit / Impedanz	BAL / LINEOUT: 1 V	BAL	200 mVrms 52 kΩ
		LINE etc	200 mVrms 56 kΩ
	LINE2 REC OUT: 150 mV (1 kHz)	MC 300Ω	100 uVrms 300 Ω
		MC 100Ω	100 uVrms 100 Ω
		MC 30Ω	100 uVrms 30 Ω
		MC 10Ω	100 uVrms 10 Ω
		MM BAL (UNBAL)	2,5 mVrms 52 k (56 kΩ)
		EXT IN	1 Vrms 20 kΩ
Maximale Eingangssignalspannung	BAL	2,8 Vrms	
	BAL ATT	5,6 Vrms	
	LINE etc	2,8 Vrms	
	MC	2 mVrms	
	MM	50 mVrms	
	EXT IN	5,6 Vrms	
Frequenzgang	BAL / LINE, LOAD: 22 kΩ	+0 dB / -3 dB (5 Hz - 100 kHz) +0 dB / -0,3 dB (20 Hz - 20 kHz)	
Gesamtklirrfaktor inkl. Rauschen (20 Hz - 20 kHz, 0.5 V)	BAL (LINE, etc) an BAL (LINE)	0,0100%	
	MC BAL (UNBAL) an LINE2 REC OUT	0,0200%	
	MM BAL (UNBAL) an LINE2 REC OUT	0,0200%	
Kanaltrennung (1 kΩ abgeschlossen, 1 kHz / 10 kHz)	BAL / LINE, etc	≥110 dB	
	MC BAL / UNBAL	≥80 dB	
	MM BAL / UNBAL	≥98 dB	
Signal-Rauschspannungsabstand (1 kΩ kurzgeschlossen)	BAL / LINE, etc.	≥110 dB	
	MC 22 kΩ, MC BAL / UNBAL	≥80 dB	
	MM BAL / UNBAL	≥98 dB	

		M-5000
Nennausgangsleistung	2 Kanäle angesteuert (8 Ω, 20 Hz - 20 kHz, 0,07% THD)	100 W + 100 W
	2 Kanäle angesteuert (4 Ω, 20 Hz - 20 kHz, 0,07% THD)	200 W + 200 W
	Monaural angesteuert (8 Ω, 20 Hz - 20 kHz, 0,07% THD)	400 W
Dynamische Leistung/Kanal (IHF)	8 Ω	125 W + 125 W
	6 Ω	170 W + 170 W
	4 Ω	250 W + 250 W
	2 Ω	500 W + 500 W
Maximale Ausgangsleistung	(4 Ω, 1 kHz, 0,7% THD)	220 W + 220 W
IEC Ausgangsleistung	(8 Ω, 1 kHz, 0,02% THD)	125 W + 125 W
Maximale effektive Ausgangsleistung (JEITA)	(8 Ω, 1 kHz, 10% THD)	135 W + 135 W
	(4 Ω, 1 kHz, 10% THD)	270 W + 270 W
Dämpfungsfaktor	(8 Ω, 1 kHz)	≥300
Eingangsempfindlichkeit/-impedanz	BAL	2,0 Vrms / 47 kΩ
	LINE	1,0 Vrms / 47 kΩ
Frequenzgang	5 Hz - 100 kHz	+0 / -3 dB
	20 Hz - 20 kHz	+0 / -0,3 dB
Gesamtklirrfaktor inkl. Rauschen (2 Kanäle angesteuert)	LINE an SP OUT (20 Hz - 20 kHz, 50 W / 8 Ω)	0,035%
	BAL an SP OUT (20 Hz - 20 kHz 50 W / 8 Ω)	0,035%
Gesamtklirrfaktor inkl. Rauschen (Monaural angesteuert)	LINE an SP OUT (20 Hz - 20 kHz, 200 W / 8 Ω)	0,05%
	BAL an SP OUT (20 Hz - 20 kHz, 200 W / 8Ω)	0,05%
Signal-Rauschspannungsabstand (IHF-A Netzwerk)	Eingang 1 kΩ kurz, 200 W / 4 Ω)	110 dB

Stereoverstärker von Yamaha bieten die perfekte Balance aus authentischem, klarem Klang sowie klassischem Design und höchster Handwerkskunst. Die Premium CD-Spieler von Yamaha sind die ideale Ergänzung zu jedem Stereoverstärker.



A-S3000

Mit der Verbindung aus Leidenschaft für Musik, technischer Expertise und Streben nach klanglicher Perfektion setzt der Yamaha A-S3000 neue Maßstäbe für High-End-Verstärker.

Ein edles Gehäuse und handverlesene Komponenten sorgen im Zusammenspiel mit der langjährigen Musiktradition von Yamaha für ein kraftvolles und brillantes Hörerlebnis.

Funktionen

- Das konsequente Anti-Vibrations-Design sorgt für besonders niedrige Impedanzen.
- Die entkoppelten symmetrischen Leistungsverstärker nutzen MOSFETs für vollständige Symmetrie zwischen linkem und rechtem Kanal.
- Gut lesbare Lautstärkeanzeigen machen die musikalische Dynamik sichtbar.
- Die hochwertige Handwerkskunst erinnert an klassischen Instrumentenbau.

A-S2100

Der A-S2100 folgt der Design-Philosophie des A-S3000 in Sachen Klang, Verarbeitung und dem Streben nach erstklassiger Musikalität. Das Ergebnis ist ebenso kräftiger wie klarer und packender HiFi-Sound.

Funktionen

- Erdfreie, symmetrische Endstufe mit MOSFETs
- Volldiskrete Konstruktion, ausgewogene Übertragung und Niedrigimpedanz-Design
- Hochqualitative elektronische Lautstärkeregelung für optimalen Klang
- Kraftvolles Netzteil liefert energischen, dynamischen Klang mit schneller Ansprechzeit
- Symmetrisches Design für die perfekte Stereo-Wiedergabe
- Diskret aufgebauter Phono-Verstärker
- Kopfhörerverstärker mit volldiskreter Konfiguration
- VU Meter visualisieren die Dynamik der Musik
- Elegantes, luxuriöses Design mit Seitenwänden aus Echtholz
- Massive Lautsprecherklemmen verbinden gute Bedienbarkeit aus ansprechende Optik mit höchster Klangqualität

A-S1100

Single-ended High-End-Vollverstärker, der die Qualitäten Ihrer liebsten Musikquellen hervorhebt.

Funktionen

- Erdfreie, symmetrische Endstufe mit MOSFETs
- Single-Ended-Design des Verstärkers gibt den Klang aller Audioquellen authentisch wieder
- Komplett diskreter Verstärkeraufbau verhindert Signalverluste
- Kraftvolles Netzteil liefert energischen, dynamischen Klang mit schneller Ansprechzeit
- Symmetrisches Design für die perfekte Stereo-Wiedergabe
- Diskret aufgebauter Phono-Verstärker
- VU Meter visualisieren die Dynamik der Musik
- Elegantes, luxuriöses Design mit Seitenwänden aus Echtholz
- Massive Lautsprecherklemmen verbinden gute Bedienbarkeit aus ansprechende Optik mit höchster Klangqualität





CD-S3000

Bei der Entwicklung des CD-S3000 lag der Fokus auf der musikalischsten Wiedergabe. Ein neu entwickeltes Laufwerk eliminiert Vibrationen, während die Digital-Analog-Schaltung überarbeitet wurde, um minimalen Datenverlust sicherzustellen.

Das Ergebnis ist Klang, der die feinsten Nuancen der Musik und damit sogar feinste Emotionen in der Aufnahme vermittelt. Der Player überträgt den gesamten Ausdruck und den emotionalen Charakter der Musik, ohne den Klang zu verfälschen.

Funktionen

- Optimierter, hochpräziser CD-Mechanismus mit schweren Ankern verbessert die Vibrationskontrolle und ermöglicht exaktes Auslesen
- Besonders stabiles Chassis verbessert die vibrationshemmenden Eigenschaften und die Symmetrie zwischen linkem und rechtem Kanal
- Getrennter Aufbau von digitalen und analogen Schaltkreisen
- Digital-Analog-Platinen mit eingebauter Stromversorgung
- Einstufige I/V-Wandlung ermöglicht direkte analoge Ausgabe
- Enorm leistungsfähiger 32-Bit-D/A-Wandler
- Integrierte USB DAC-Funktion
- ASIO 2.3 Yamaha Steinberg USB-Treiber



CD-S2100

Der CD-S2100 SACD-Player verfügt über eine Reihe von innovativen Technologien, darunter ein neuer Schaltungsaufbau, ein leistungsfähiger DAC und weitere Ausstattungsmerkmale, die er vom Yamaha Flaggschiffmodell geerbt hat. Das Ergebnis ist lebendige, präzise Audio-Information, die verlustfrei ausgelesen und übertragen wird.

Funktionen

- Links-rechts-symmetrischer Aufbau, getrennte digitale und analoge Schaltungen, mit höchster Priorität auf die Klangqualität
- Digitale/analoge Schaltungen mit integrierten Stromversorgungsschaltungen
- Single-Stage Konfiguration I/V Umwandlungsschaltung ermöglicht die direkte Analogausgabe
- Unabhängige Stromzuführung mit kompletter Separierung von digital und analog
- Hochpräziser CD-Mechanismus zur verbesserten Vibrationsresistenz und Signalverarbeitung
- Stabile Aluminium CD-Lade mit hoher Steifigkeit
- Außergewöhnlicher 32-Bit Hochleistungs-D/A Wandler von ESS
- Integrierte USB DAC-Funktion, und ASIO 2.3 Yamaha Steinberg USB Treiber
- Elegantes, schankes Design mit Halbspiegeldisplay



CD-S1000

Ultrapräziser SACD-Player, der die überlegenen Design-Prinzipien des CD-S2100 geerbt hat, um die vollständige Integrität der Musikübertragung zum Verstärker sicherzustellen.

Funktionen

- Symmetrische Signalübertragung vom DAC
- Transformator mit isolierten Digital-, Analog-, Motorantriebs- und Displayteilen zur Vermeidung von Geräuschen
- Symmetrische Schaltungsauslegung mit unabhängigen Stromversorgungskreisen für den linken und rechten Kanal
- Präzisionslaufwerk mit exklusivem, ultraleisem CD-Lademechanismus
- Besonders stabiler Aufbau
- Spezielle Fußkonstruktion
- Pure Direct
- Exzellente Wiedergabe von Super Audio CDs



Seit den 1950er Jahren wird Yamaha als führendes Unternehmen in Sachen Klangwiedergabe geschätzt. Die aktuelle Palette von Stereo-Receiver beruft sich auf dieses Erbe – eine Geschichte reich an Know-how in den Bereichen Instrumentenbau und Tonwiedergabe.

Basierend auf dem kompromisslosen Streben nach höchstmöglicher Qualität in der Klangreproduktion bietet Yamaha Stereo-Receiver für eine erstklassige Hörerfahrung mit hochmoderner Ausstattung für Hörer, die nur das Beste erwarten.



R-N803D

- Hohe Präzisionsleistung mit SABRE 192 kHz / 24-Bit-DACs
- YPAO (Yamaha Parametric Acoustic Optimiser) für das perfekte Hi-Fi-Hörerlebnis
- Pure Direct
- 5,6 MHz DSD Native und AIFF 192 kHz/24-Bit Wiedergabe mit hochwertigem D/A Wandler
- Hochentwickeltes Schaltungsdesign für das optimale Hi-Fi-Hörerlebnis
- MusicCast erweitert Ihre Unterhaltungsmöglichkeiten
- Streamingdienste bieten eine große Auswahl an Musik
- Mit der MusicCast CONTROLLER App können Sie alles vom Smartphone oder Tablet aus steuern
- Kabelloses Musik Streaming via *Bluetooth* oder *AirPlay*
- DAB / DAB+ Radio
- Digitaler USB-Anschluss für iPod, iPhone, und USB devices
- Digitaler Audioeingang für TV oder Blu-ray Spieler
- Eco Mode und Auto Power Standby

R-N602

- MusicCast erweitert Ihre Unterhaltungsmöglichkeiten
- Streamingdienste bieten eine große Auswahl an Musik
- Genießen Sie die ganze Welt der Musik von allen Ihren bevorzugten Zuspiegeln
- 5,6 MHz DSD Native und AIFF 192 kHz/24-Bit Wiedergabe mit hochwertigem D/A Wandler
- Mit der MusicCast CONTROLLER App können Sie alles vom Smartphone oder Tablet aus steuern
- Kabelloses Musikstreaming via *Bluetooth* oder *AirPlay*
- Digitaler USB-Anschluss für iPod, iPhone und USB-Geräte an der Gerätefront
- Pure Direct Mode für puren HiFi-Genuss
- Digitaler Audioeingang für TV oder Blu-ray Spieler
- Eco Mode und Auto Power Standby

R-N402D

- Hohe Yamaha Klangqualität auf Basis des reichhaltigen Erfahrungsschatzes und der langen Tradition sowie des technologischen Know-hows
- Traditionelles Natural Sound Konzept / hochwertiges Schaltungsdesign / 2 x 100 W Ausgangsleistung
- Unterstützt 5,6 MHz DSD Native und 192 kHz / hochauflösende 24-Bit-Musik (FLAC / WAV / AIFF) mit leistungsfähigem 24-Bit-D/A-Wandler
- MusicCast für ein Hörvergnügen in jedem Raum
- MusicCast App zur einfachen Steuerung (MusicCast CONTROLLER)
- Unterstützt Internetradio und viele weitere Musik Streamingdienste
- DAB / DAB+ und FM Tuner mit je 40 Senderspeicherplätzen
- *Bluetooth* für kabelloses Musik Streaming
- *AirPlay* für Musik Streaming vom Mac, PC, iPod®, iPhone®, iPad®
- Digitaler USB Eingang an der Gerätefront
- Gapless Playback - lückenlose Wiedergabe
- Digitaler Audioeingang für TV oder Blu-ray Disc™ Spieler
- Einfaches, anspruchsvolles Design
- Schraubbare Lautsprecherklemmen
- Lautsprecherauswahl und Lautsprecheranschlüsse für zwei Systeme





R-N303D

- Unterstützt eine Vielzahl an Streamingdiensten wie Spotify®, Deezer, Tidal, Napster®, Qobuz, Juke und others*
- DAB und DAB+ ermöglichen den Zugriff auf eine große Auswahl an Radiosendern in exzellenter Klangqualität
- Hi-Resolution Support (Apple Lossless 96 kHz/24-Bit, FLAC/WAV/AIFF 192 kHz/24-Bit, DSD 2.8 MHz/5.6 MHz)
- MusicCast für ein Hörvergnügen in jedem Raum
- MusicCast App zur einfachen Steuerung (MusicCast CONTROLLER)
- Bluetooth für kabelloses Musik Streaming
- Digitaler Audioeingang für TV oder Blu-ray Disc™ Spieler



WXC-50

- Verwenden Sie den WX-C50 mit einem Nicht-MusicCast-Verstärker oder -Receiver, und genießen Sie Musik Streaming oder richten Sie sich ein MusicCast Multiroom-System ein.
- Kompatibel mit allen Musikquellen und -diensten; z.B. Streamingdienste
- MusicCast App zur einfachen Bedienung. Die App ermöglicht die Steuerung MusicCast-kompatibler Produkte.
- One push play – Betätigen Sie eine beliebige Taste am Gerät, schaltet sich dieses ein und startet die Wiedergabe der zuvor ausgewählten Quelle.
- Retro-moderne, herausragende Qualität
- hochpräzise digitale 48-Bit-Lautstärkeregelung
- Unterstützt DSD 5.6 MHz und FLAC / WAV / AIFF 192 kHz/24-Bit für eine hochauflösende Wiedergabe.
- Dank kompakter Maße von nur 214 mm Breite lässt sich der WX-C50 sowohl horizontal, als auch vertikal optimal platzieren.
- Einfache Installation – passende Größe für ein 1U Rack mit einer Breite von 214 mm und Höhe von 42 mm (ohne Füße).
- Niedriger Standby-Leistungsverbrauch: 1,8 W
- Nahtlose Verbindung zum Yamaha Verstärker via MAIN IN und Trigger In-Anschlüsse möglich. (Steuerung der Ein-/Ausschaltfunktion und Lautstärke)
- Player Modus – schalten Sie den Vorverstärker-Modus aus und verwenden Sie den WX-C50 als Netzwerk-Audioplayer.



WXA-50

- Genießen Sie Ihre Musik per einfachen Stream oder als komplettes Multiroom Audiosystem (MusicCast), indem Sie einfach Ihr Lautsprechersystem hinzufügen.
- Kraftvoller 2.1-Kanal Sound
90 W pro Kanal
(6 Ohm, 1 kHz, 0.9 % THD, 1 Kanal angesteuert)
70 W pro Kanal
(6 Ohm, 20 Hz-20 kHz, 0.06 % THD, 2 Kanäle angesteuert)
- Kompatibel mit allen Musikquellen und -diensten; z.B. Streamingdienste
- MusicCast App zur einfachen Bedienung. Die App ermöglicht die Steuerung MusicCast-kompatibler Produkte.
- One push play – Betätigen Sie eine beliebige Taste am Gerät, schaltet sich dieses ein und startet die Wiedergabe der zuvor ausgewählten Quelle.
- Retro-moderne, herausragende Qualität
- Hochpräzise digitale 48-Bit-Lautstärkeregelung
- Unterstützt DSD 5.6 MHz und FLAC / WAV / AIFF 192 kHz/24-Bit für eine hochauflösende Wiedergabe.
- Dank kompakter Maße von nur 214 mm Breite lässt sich der WX-A50 sowohl horizontal, als auch vertikal optimal platzieren.
- Einfache Installation – passende Größe für ein 1U Rack mit einer Breite von 214 mm und Höhe von 42 mm (ohne Füße).
- Niedriger Standby Leistungsverbrauch: 1,8 W





MusicCast Plattenspieler

Für viele ist Vinyl das Sinnbild für Musikgenuss. Sein warmer, einladender Klang vermittelt ein musikalisches Gefühl und eine Klarheit, die andere Quellen einfach nicht erreichen. Vinyl bietet auch eine haptische Erfahrung der Musik durch das großformatige Cover, die Titelliste und, in manchen Fällen, die Texte zu jedem Stück.

Die Verbindung dieser Elemente hat eine neue Generation von Vinylhörern zu einer tieferen Auseinandersetzung mit ihrer Musik inspiriert.

Allerdings ist diese neue Generation auch an einfachen Zugriff gewöhnt. Überall. Jederzeit.

Vorhang auf für MusicCast VINYL 500.

Hi-Res-Unterstützung

Entsprechend der Firmenphilosophie unterstützen alle MusicCast Produkte von Yamaha hochauflösendes Audio, sodass es beim Abspielen von Hi-Res-Musik keine Qualitätseinbußen gibt.

MusicCast VINYL 500

Hören Sie Ihre Schallplatten im gesamten Haus mit MusicCast VINYL 500. Füllen Sie Ihr ganzes MusicCast Haus mit der Musik ihrer Plattensammlung. Geben Sie die Musik ganz einfach in jedem Raum wieder – draußen mit Freunden, oder in der Küche.

MusicCast VINYL 500 ist eine ganze neue Art, aktuelle Platten oder Vinyl-Klassiker zu genießen.

Funktionen

- MusicCast Integration zur flexiblen Nutzung der Vinyl-Inhalte im kompletten MusicCast Netzwerk
- WLAN-Funktion inklusive 2,4- und 5-GHz-Bändern
- Gerader Tonarm trägt zur Transparenz und Luftigkeit des Klangs bei
- Stabile Konstruktion zur Unterdrückung unnötiger Vibrationen für eine besonders reine und exakte Musikwiedergabe
- Riemengetriebener Plattenteller
- Phono- und Line-Ausgänge
- Verfügbar in Hochglanzschwarz und Weiß
- Authentisches HiFi-Design passt zu anderen Yamaha Komponenten





Soavo Lautsprecher-Serie NS-F901

Der natürliche Klang der Yamaha 901
Lautsprecher. So muss Musik klingen

Wir von Yamaha lieben, verstehen und verehren Musik. Wir arbeiten nach der Überzeugung, dass "natürlicher Klang" – der originale Klang aus Instrumenten oder der menschlichen Stimme – unverfälscht und unverändert wiedergegeben werden sollte. Die Lautsprecher der Soavo Reihe entwickelten wir gezielt für die Wiedergabe natürlichen Klangs. Wir griffen dabei auf den ganzen Schatz unserer musikalischen Erfahrungen aus 125 Jahren zurück – von der Fertigung von Musikinstrumenten bis zum Bau von Lautsprechern.

Funktionen

- Der Verzicht auf parallele Gehäusewände reduziert stehende Wellen
- Stabile Aluminium-Platte hinter dem Hochtöner minimiert Gehäusevibrationen
- Der A-PMD (Advanced Polymer-injected Mica Diaphragm) Mittelton-Treiber mit verbesserter Papier-Membran reproduziert Audio in höchster Qualität.
- Die 3-cm-Aluminiumkalotte liefert Klang, der die mittleren und hohen Frequenzbereiche sanft und klar miteinander verbindet.
- Der A-PMD Tieftöner liefert massive Kraft und Impulstreue im unteren Frequenzbereich.
- Der Subwoofer mit moderner YST II-Technik (Yamaha Active Servo Technology II) sorgt für präzisen Sound und höheren Schalldruck im tiefen Frequenzbereich für ebenso kraftvollen wie natürlichen Bass.





NS-SW1000

Die tiefe, straffe Basswiedergabe überschreitet die Grenze zwischen HiFi- und Kinoklang und stellt die Individualität der Hauptlautsprecher heraus. Der NS-SW1000 Subwoofer von Yamaha leistet stolze 1000 Watt. Mehr als nur Hören. Fühlen Sie die Musik mit dem NS-SW1000.

Funktionen

- Stabiles, schweres Gehäuse mit Twisted Flare Port
- 1-kW-Digitalverstärker mit modernen Digitalkomponenten und einer großen analogen Stromversorgung
- Neu entwickelter 30-cm-Subwoofer verbindet einen Doppelmagneten und eine Kevlarmembran
- Hochwertiges Design mit Wahl zwischen normalem und Piano-Lack



NS-SW300

Dieser Subwoofer verbindet überragende Bedienbarkeit mit Schönheit und führt mit dem Twisted Flare Port eine neue Technologie für besonders klare, straffe Bässe ein. Ein Subwoofer, der zu einer Reihe verschiedener Lautsprecher und Einrichtungen passt.

Funktionen

- PWM Digital Verstärker und Dual Feedback Schaltkreis
- Twisted Flare Port bietet einen klaren und kräftigen Bass
- Advanced YST II (Yamaha Active Servo Technology II)
- 25 cm Konustieftöner mit Square Wire Magnetspule
- Attraktives Design passt zu einer großen Auswahl an Lautsprechern und Einrichtungen
- Bedienfeld an der Front erleichtert die Bedienung
- Systemsteuerung und Auto Standby



NS-SW200

Mit Konzepten und Technologien aus dem größeren NS-SW300 bietet der NS-SW200 einen kleineren 20-cm-Treiber und eine insgesamt geringere Größe. Kleines Format. Große Leistung.

Funktionen

- PWM Digital Verstärker und Dual Feedback Schaltkreis
- Twisted Flare Port bietet einen klaren und kräftigen Bass
- Advanced YST II (Yamaha Active Servo Technology II)
- 20 cm Konustieftöner
- Attraktives Design passt zu einer großen Auswahl an Lautsprechern und Einrichtungen
- Bedienfeld an der Front erleichtert die Bedienung
- Systemsteuerung und Auto Standby



Überlegener Klang, erweiterte Funktionen und anwenderfreundliches Design zeichnen die PianoCraft Serie aus.

PianoCraft Mikro-HiFi-Systeme greifen auf die gefeierte HiFi-Tradition von Yamaha zurück und können sich daher mit beneidenswerter Ausstattung und großartiger Leistung in einer anwenderfreundlichen Komplettlösung brüsten. PianoCraft profitiert vom Know-how und der Erfahrung von Yamaha an der Spitze der HiFi-Entwicklung.

Ob Sie über *Bluetooth*, Digitalradio, CDs oder Streamingdienste hören wollen, Yamaha bietet ein PianoCraft System für genau Ihre Anforderungen.



MCR-N870D

Der MCR-N870D setzt einen neuen Standard für Mikro-HiFi-Systeme mit Ausstattungsmerkmalen, die an Yamaha HiFi-Komponenten erinnern – für einen Klang, der selbst die kritischsten Zuhörer zufriedenstellt.

Dabei ist der MCR-N870D mehr als nur ein Mikro-HiFi-System, bietet er in seinem hochwertigen, extrem kompakten Gehäuse doch *Bluetooth*, CD, digitales/ Internetradio, Musikstreamingdienste und die MusicCast Multiroom-Technologie.

Funktionen

- PianoCraft. Wo Musik auf Luxus trifft.
- Hochauflösende Audio-Wiedergabe
 - CD Spieler
 - *Bluetooth* und AirPlay
 - Digital / FM / Internetradio
 - Integrierte Musik Streamingdienste
 - MusicCast Multiroom-Technologie
 - PianoBlack - Klavierlack
 - High-End, vergoldete Lautsprecheranschlüsse





MCR-N670D

Der MCR-N670D verbindet exzellenten Klang mit makellosem Design und innovativen Funktionen in einem Komplettsystem, das Ihre liebsten Musikquellen perfekt präsentiert. HiFi-Sound trifft zeitlose Eleganz in diesem einfach zu bedienenden Kompaktsystem.

Funktionen

- Fortschrittlich und zugleich traditionell elegant im Design
- CD-Spieler
- Hochauflösende Audio-Wiedergabe
- *Bluetooth* und AirPlay
- Digital / FM / Internetradio
- Integrierte Musik Streamingdienste
- Subwoofer-Ausgang
- MusicCast Multiroom-Technologie



MCR-N570D

Die MCR-N570D öffnet Ihnen die Tür zur großen Musikwelt. Ob Sie Ihre Lieblingsstücke über *Bluetooth* oder aus ihrer CD-Sammlung hören, dieses vielseitige PianoCraft System verströmt in jeder Hinsicht Klasse – und stellt sicher, dass Ihre Musik im bekannten hochwertigen Yamaha Sound wiedergegeben wird.

Funktionen

- Anspruchsvolles Design
- CD-Spieler
- Hochauflösende Audio-Wiedergabe
- *Bluetooth* und AirPlay
- Digital / FM / Internetradio
- Integrierte Musik Streamingdienste
- MusicCast Multiroom-Technologie



MCR-N470D

Der MCR-N470D verkörpert mit seiner Eleganz und der intuitiven Bedienung das Prestige von HiFi-Komponenten in einem kompakten Komplettsystem, das Sie mit Ihrer Musik verbindet.

Funktionen

- CD-Spieler
- Hochauflösende Audio-Wiedergabe
- *Bluetooth* und AirPlay
- Digital / FM / Internetradio
- Integrierte Musik Streamingdienste
- MusicCast Multiroom-Technologie





Die Verwendung des "Works with Apple"-Logos bedeutet, dass ein Elektronikzubehör speziell für die im Logo angegebene Technologie konzipiert wurde und der Hersteller zertifiziert hat, dass die Apple Leistungsstandards erfüllt werden. Apple, iPad, iPad Air, iPad Pro und iPhone sind Marken von Apple Inc., eingetragen in den USA und anderen Ländern. Android ist eine Marke von Google Inc. Amazon, Alexa und alle zugehörigen Logos sind Marken der Amazon, com, Inc. oder ihrer verbundenen Gesellschaften. Die Bluetooth®-Wortmarke und Logos sind eingetragene Marken im Eigentum von Bluetooth SIG, Inc.; jede Verwendung dieser Marken durch die Yamaha Corporation erfolgt unter Lizenz. Andere Marken und Markennamen gehören ihren jeweiligen Inhabern.

Das Wi-Fi CERTIFIED-Logo ist eine Zertifizierungsmarke der Wi-Fi Alliance. Die Wi-Fi Protected Setup Identifier-Marke ist eine Marke der Wi-Fi Alliance. „Wi-Fi“, „Wi-Fi Protected Setup“, „Wi-Fi Direct“ und „Miracast“ sind Marken oder eingetragene Marken der Wi-Fi Alliance.

Spotify und das Spotify-Logo sind eingetragene Marken der Spotify Group.

Napster und das Napster-Logo sind Marken und eingetragene Marken von Rhapsody International.

JUKE und das JUKE-Logo sind eingetragene Marken der Media-Saturn-Holding GmbH.

TIDAL und das TIDAL-Logo sind eingetragene Marken der Aspiro AB in der Europäischen Union und anderen Ländern.

Deezer und das Deezer-Logos sind internationale Marken der Deezer S.A., die in Frankreich und anderen Ländern registriert sind.

Dolby, Dolby Atmos, Dolby Audio und das Doppel-D-Symbol sind Marken von Dolby Laboratories.

DTS-Patenten siehe <http://patents.dts.com>. Hergestellt unter Lizenz von DTS, Inc. DTS, das Symbol, DTS in Kombination mit dem Symbol, DTS:X, das DTS:X-Logo, DTS Digital Surround, und DTS Virtual:X sind eingetragene Marken oder Marken von DTS, Inc. in den Vereinigten Staaten und/oder anderen Ländern. © DTS, Inc. Alle Rechte vorbehalten.

Burr-Brown ist eine Marke von Texas Instruments Incorporated.

HDMI, das HDMI-Logo und High-Definition Multimedia Interface sind Marken oder eingetragene Marken von HDMI Licensing LLC in den Vereinigten Staaten und anderen Ländern.

Andere Firmen- und Produktnamen können Marken der Yamaha Corporation und ihrer jeweiligen Eigentümer sein.

Bildschirmbilder sind simuliert.

Die in diesem Katalog gezeigten Farben und Ausführungen können von denen der tatsächlichen Produkte abweichen.

Produktverfügbarkeit, Farben und Spezifikationen sind je nach Region unterschiedlich.

Änderungen von Produktdesign und -spezifikationen ohne Ankündigung vorbehalten.

Weitere Produktinformationen finden Sie auf unserer Website unter <http://de.yamaha.com/de/products/audio-visual/>

Für weitere Produktinformationen wenden Sie sich bitte an folgende Geschäftsstellen:

Yamaha Music Europe GmbH

Siemensstr. 22 – 34
25462 Rellingen
Deutschland
Tel.: +49 (0) 4101 3030

<http://de.yamaha.com>

Vertrieb Österreich

Fred Hertel
Graf-Salm-Straße 5
94127 Neuburg
Tel.: +43 664 338 7678

Vertrieb Schweiz

Eurotronics Establishment
Industriestrasse 32
9487 Bendorf
Liechtenstein
Tel.: +423 235 05 70
www.eurotronic.li

**Yamaha Music Europe GmbH,
Branch Italy**

Via Tinelli 67-69
20855 Gerno di Lesmo (MB)

<http://it.yamaha.com>



P10028942

YMEDE11808Y