



Genos2



ES

WSCTG2ES

Yamaha Music Europe GmbH • Siemensstr. 22-34 • 25462 Rellingen/Germany
www.yamaha.com

Las descripciones y fotos de este catálogo son meramente informativas. YAMAHA se reserva el derecho de cambiar los productos y las especificaciones técnicas en cualquier momento sin necesidad de notificación. Como las especificaciones técnicas pueden variar de un país a otro, obtenga más información en su sucursal de Yamaha. No se acepta ninguna responsabilidad por errores de impresión. Estado: Diciembre 2023.

YOUR NEXT MASTERPIECE

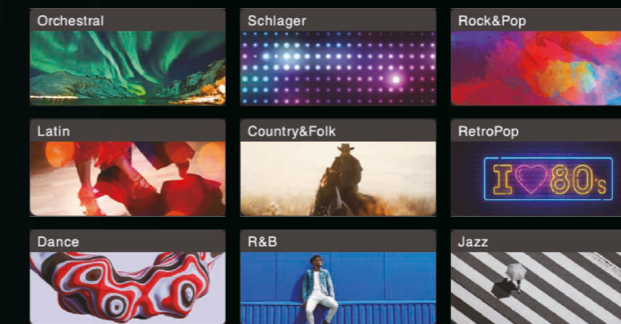
Superando los límites del sonido de las Workstation, nuestro nuevo buque insignia, el Genos2, incluye la legendaria tecnología FM del DX7, la vanguardista Ambient Drums y la aclamada REVelation Reverb de Steinberg. Con el Control Dinámico de Estilos, podrás controlar la energía y la dinámica de los 800 estilos predefinidos, lo que aporta una nueva dimensión musical a tu interpretación. Junto con la nueva pantalla más brillante y antirreflectante y los LED de Live Control, las funciones de Genos2 se combinan para ofrecer una experiencia musical increíble.

Genos²





Más de 1900 voces y 800 estilos



Más de 1900 voces de la más alta calidad y 800 Estilos con OTS incluidos, de todos los géneros musicales, que te inspirarán desde el primer momento para tocar tus canciones favoritas y crear tus propias composiciones e ideas musicales. Incorpora más de 200 Estilos totalmente nuevos, pero además los ya existentes se han actualizado y mejorado usando las nuevas voces y efectos, incluyendo el motor de audio FM y las funciones Ambient Drums y Control Dinámico de Estilos. El resultado es un producto profesional de muy alta gama.

Uno de los sonidos más importantes para un teclista es el de Piano, así que no solo hemos añadido más Pianos, sino que hemos reprocesado los existentes con muchísima más calidad. El CFX, el buque insignia de los pianos de cola de Yamaha, ahora tiene más capas dinámicas, muestreo total del rango de las 88 teclas y el doble de duración de las muestras respecto a su predecesor. Además, podemos seleccionar la voz de piano Character Grand, grabada a partir de un piano alemán de 1980, con un sonido redondo y sobresaliente, perfecto para tocar Pop y Jazz. Se ha actualizado el sonido del Piano Vertical U1, el mejor piano vertical de Yamaha, con un sonido más contemporáneo para tocar canciones Pop.

Y si buscas un sonido más cinematográfico, prueba el sonido melancólico del nuevo Felt Piano.

Las voces SA2 siguen siendo espectaculares para tocar con un realismo absoluto, con articulaciones y efectos de legato, no tienen rival en ningún teclado del mundo. Pero hay mucho más en el nuevo Genos2: no solo tenemos sonidos clásicos orquestales sino que también incorpora instrumentos étnicos como el Duduk, el Shakuhachi y la Flauta Celta, perfectos para tocar y componer bandas sonoras de películas.

Síntesis FM legendaria

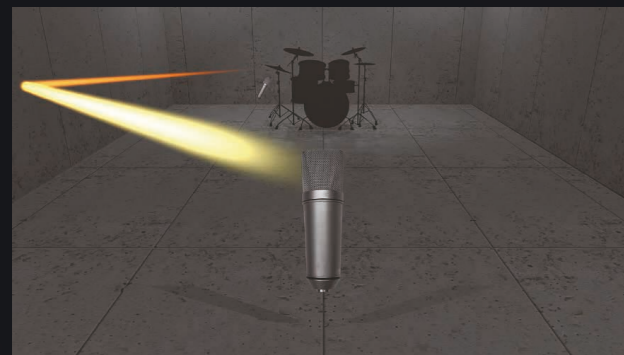


Por primera vez en una Workstation, el Genos2 incorpora dos motores de audio: el motor con tecnología AWM y ahora también la síntesis FM.

La síntesis FM es la base del sonido potente y dinámico que impulsó el legendario DX7 de Yamaha, un instrumento que definió el sonido de la década de los 80. Los míticos presets del DX7 y una gama de voces FM nuevas y modernas se integran en los estilos y los OTS, y están disponibles para tocarlos con solo pulsar un botón, lo que aporta un sonido cálido y fresco a Genos2.

IMPRESIONANTE

Ambient Drums



Con las nuevas Ambient Drums y utilizando un Controlador de Directo, podrás elegir el sonido de tus baterías: más potente y secas, con el sonido cercano de los micrófonos o más distante y con sonido “de sala”, ofreciéndote infinitas posibilidades a la hora de tocar con Estilos. Las baterías son la columna vertebral de la sección rítmica, por lo que tener este nivel de control sobre el sonido hará que tu experiencia a la hora de tocar sea increíble.

Control Dinámico de Estilo



Por primera vez en una Workstation, la energía y la dinámica de todos los estilos, incluidos los estilos de usuario, pueden ajustarse mediante un sencillo controlador Live. Si quieres que tu banda de acompañamiento toque a un nivel de pianissimo suave, a un nivel de fortissimo duro o a cualquier nivel intermedio, ahora tú eliges.

Reverb REVelation



Muchas veces pasamos por alto la reverb, pero en realidad la estamos oyendo en todo momento. En una Workstation, la reverb se usa en la Voces, Estilos, Canciones MIDI, Multi-Pads y en la entrada de Micrófono, por lo que la nueva Reverb REVelation desarrollada por Steinberg tiene un impacto dramático en el sonido del Genos2. REVelation tiene una resolución extrema, entregando un sonido transparente y natural, lo que la hace perfecta para un teclado Workstation, en que la reverb está presente en casi todos sus aspectos como las Voces, Estilos e incluso en la voz cantada.



INTUITIVO

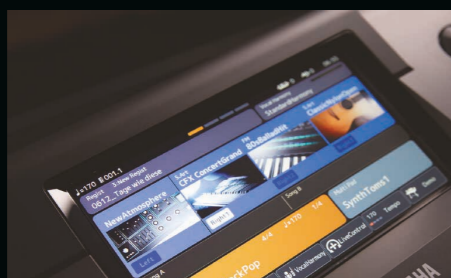
Controladores, ahora con LED

Los mandos y faders son perfectos para controlar en tiempo real tu interpretación. El Panel de Controladores de Directo del Genos2 ahora incorpora LEDs para saber la posición de los controles de un vistazo, y además se han actualizado con una función de "retención", que reduce el riesgo de un funcionamiento inesperado mientras estás tocando.



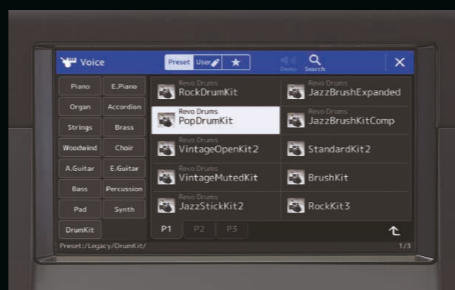
Pantallas grandes, luminosas y claras

En el centro del Panel del Genos2 tenemos una pantalla táctil de 9 pulgadas, ahora más brillante, con una capa antirreflectante y que se ha inclinado 5 grados adicionales hacia el teclista. Además, en la pantalla secundaria podemos seleccionar si queremos el modo de visualización luminoso u oscuro. Tanto si estás tocando en interior, al aire libre o con iluminación de escenario, las pantallas del Genos2 se ven perfectamente.



Lista de reproducción

La Playlist es la mejor manera de organizar los bancos de Memorias De Registro en repertorios que podemos utilizar a la hora de tocar. Con la interfaz de usuario actualizada, puedes ordenar los registros de Playlist de la A a la Z o al revés, puedes saltar alfabéticamente por los registros de la Playlist e incluso filtrar y buscar palabras específicas. Si importas los registros del MusicFinder de un instrumento antiguo, el nombre del Estilo se incluirá automáticamente en los registros de la nueva Playlist.



INSPIRACIÓN

Armonía vocal

Puedes aplicar a tu voz los presets de Vocal Harmony, que incluyen dúo estándar, cuarteto de jazz, gran coro y más, añadiendo múltiples partes de armonía y efectos.

Da rienda suelta a tu creatividad con Sintetizador Vocoder, manipulando sonidos sintetizados con sólo cantar en un micrófono.

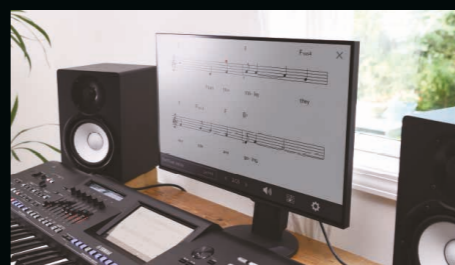
La función Vocal Harmony te ofrece una expresividad vocal y unas posibilidades que harán que disfrutes al máximo tanto en casa como en el escenario.



Visualización de letras

Conecta tu Genos2 a una pantalla externa o una TV mediante el puerto HDMI. Es perfecto para montar una fiesta o un karaoke, ya que puedes mostrar la letra de tus canciones MIDI y Audio a todo el mundo y que canten contigo.

Además, también puedes reflejar la pantalla principal o ver una partitura musical, lo que puede ser útil si tocas en un dúo o una banda.



Chord looper

Los nuevos botones del panel te dan acceso rápido a grabar y reproducir secuencias de acordes en tiempo real. Tanto si quieres dejar tu mano izquierda libre como si te apetece tocar piano a dos manos, crear una sección de una canción o practicar una parte difícil de un tema, la función Chord Looper te permite guardar hasta 8 secuencias en cada banco para que puedas utilizarlas mientras tocas. Puedes crear un número ilimitado de bancos con tus propias progresiones, o elegir uno de los incluidos en el teclado.



POTENTE

Con sus potentes voces, estilos, DSP y funcionalidad, el Genos2 es una versátil Workstation en la que puedes confiar, tanto si la utilizas en casa como en el escenario o en el estudio.



DESCUBRIR, CREAR, INNOVAR

MIDI Song to Style



La magia comienza cuando arrastras un archivo MIDI en la aplicación. En el modo Easy, la conversión a Estilo es automática. Simplemente guarda el resultado y toca el estilo en tu teclado Workstation.

En el modo Edit, puedes decidir cómo quieres crear el Estilo. Por ejemplo, puedes elegir qué pistas del archivo MIDI quieres que sean parte del Estilo. Puedes especificar qué compases del archivo MIDI se usan para cada una de las secciones, e incluso puedes cambiar los sonidos y mezclar los volúmenes para conseguir el estilo perfecto.

La aplicación es gratuita,
y puedes descargarla de:
www.yamaha.com/2/midisong_to_style



Interfaz Audio USB



El nuevo Interfaz de Audio USB te permite grabar audio con calidad de estudio usando la aplicación Rec'n'Share o cualquier DAW, con un simple cable USB. Es perfecto para compartir tu interpretación con tus amigos o para producciones musicales de alta calidad.

Bluetooth® Audio



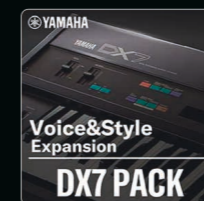
Con tu dispositivo Bluetooth® conectado de manera inalámbrica a tu Genos2, podrás disfrutar tocando junto a tus canciones favoritas o incluso grabar tu interpretación con el grabador de audio incorporado.

SUS VENTAJAS

Pack Premium

El Genos2 incluye una memoria de Expansión para cuando quieras instalar nuevos Estilos y Voces en el futuro. Simplemente registrando tu Genos2, podrás descargar un Pack de Voces del DX7, que añadirán a las Voces incluidas en el Genos2, 128 Voces originales del DX7.

Además de Packs de Expansión exclusivos para Genos2, hay muchos más Packs de Expansión de Voces y Estilos disponibles para que disfrutes con ellos. Los Packs te proporcionan nuevas Voces, Estilos, OTS y Multi-Pads, para que puedas personalizar los contenidos de tu Genos2.



Extensión de garantía de 5 años

Los instrumentos Yamaha están diseñados y fabricados meticulosamente para inspirar al intérprete y proporcionarle toda una vida de disfrute musical. Y como marca de primera calidad, te ofrecemos una garantía ampliada de 5 años para tu nuevo Genos2. Sólo tienes que registrar tu instrumento en el sitio web de Yamaha.



Playlists adicionales

Con estas playlists adicionales dispondrás de configuraciones preestablecidas en Genos2, listas para tocar más de 1000 canciones de todos los géneros.

1000+



flowkey

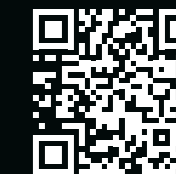
Registra tu piano y disfruta de 3 meses de acceso premium gratis a flowkey, una de las apps más populares para aprender a tocar el piano. Es el compañero ideal para todos los que empiezan o vuelven al mundo de la música. Elige tus canciones favoritas de cualquier estilo que desees y empieza a tocar desde el minuto uno, o aprende con cualquiera de los tutoriales incorporados.



VER MÁS
SOBRE
GENOS2:



REGÍSTRATE Y
OBTÉN TODAS
LAS VENTAJAS:



CONTROLES Y TERMINALES DEL PANEL



Panel de control superior

- | | | |
|--------------------------------------|--|--------------------------------|
| 1 [⏻] (Standby/On) switch | 11 [RECORDING] button | 21 REGISTRATION MEMORY buttons |
| 2 [MASTER VOLUME] dial | 12 STYLE CONTROL buttons | 22 ONE TOUCH SETTING buttons |
| 3 [MIC GAIN] knob | 13 CHORD LOOPER buttons | 23 MULTI PAD CONTROL buttons |
| 4 MIC buttons | 14 [TAP TEMPO]/TEMPO buttons | 24 VOICE SELECT buttons |
| 5 UPPER OCTAVE buttons | 15 TRANSPOSE buttons | 25 PART ON/OFF buttons |
| 6 [ART. 1]/[ART. 2]/[ART. 3] buttons | 16 LIVE CONTROL (view/knobs/sliders) | 26 [HARMONY/ARPEGGIO] button |
| 7 Joystick, [JOYSTICK HOLD] button | 17 Touch LCD and related controls | 27 [SUSTAIN] button |
| 8 [PHONES] jack | 18 Gateway buttons | 28 [USB TO DEVICE] terminal |
| 9 Cross Fader | 19 ASSIGNABLE [1]-[3], [A]-[F] buttons | |
| 10 SONG A/SONG B buttons | 20 DIRECT ACCESS button | |

Panel trasero y parte inferior

- | | |
|--------------------------------|---|
| 29 Slots | 39 MIC INPUT jack |
| 30 [TO RIGHT SPEAKER] jack | 40 [+48V] switch |
| 31 [HDMI] terminal | 41 AC IN jack |
| 32 [USB TO DEVICE] terminal | 42 [TO LEFT SPEAKER] jack |
| 33 [USB TO HOST] terminal | 43 [USB TO DEVICE] terminal (underneath the instrument) |
| 34 MIDI terminals | |
| 35 [TO SUB WOOFER] terminal | |
| 36 LINE OUT jacks | |
| 37 AUX IN jacks | |
| 38 ASSIGNABLE FOOT PEDAL jacks | |

Especificaciones

Size/Weight		1,234 mm x 456 mm x 151 mm (48-9/16" x 17-15/16" x 5-15/16")
Dimensions (W x D x H)		
Weight		14.2 kg (31 lb, 5 oz)
Control Interface		
Keyboard	Number of keys	76
	Type	Organ (FSX), Initial Touch/Aftertouch
	Touch Response	Normal, Easy1, Easy2, Soft1, Soft2, Hard1, Hard2
Other Controllers	Joystick	Yes (Assignable)
	Knobs	6 (Assignable, with LED gauge)
	Sliders	9 (Assignable, with LED gauge), Cross Fader
Main Display	Assignable buttons	9 (A-F, 1-3)
	Articulation buttons	ART. 1, ART. 2, ART. 3
	Type	TFT Color Wide VGA LCD
Sub Display	Size	800 x 480 dots, 9 inch
	Touch Screen	Yes
	Language	English, German, French, Spanish, Italian
Panel	Type	VA LCD (LIVE CONTROL View)
	Size	512 x 48 dots
	Language	English
Voices		
Tone Generator		AWM Stereo Sampling, AEM technology, FM
Polyphony (max.)		384 (128 for Preset AWM Voices + 128 for Expansion AWM Voices + 128 for FM Voices)
Preset	Number of Voices	1,991 Voices + 75 Drum/SFX Kits
	Featured Voices	106 S.Articulation2, 437 S.Articulation, 141 FM, 123 MegaVoice, 25 OrganFlutes, 11 Ambient Drums/SFX, 11 Revo Drums/SFX
	Ensemble Voices	95
Compatibility		XG, GM, GM2 (for Song playback)
Keyboard Parts		Right 1, Right 2, Right 3, Left
Effects		
Types	Reverb	85 Preset + 30 User
	Chorus	107 Preset + 30 User
	DSP	Variation: 363 Preset (with VCM) + 30 User, Insertion 1-28: 363 Preset (with VCM) + 30 User
	Master Compressor	5 Preset + 30 User
	Master EQ	9 Preset + 30 User
	Part EQ	28 Parts
	Vocal Harmony	54 Preset + 60 User (*) * The User number represents the total of Vocal Harmony and Synth Vocoder.
Synth Vocoder	20 Preset + 60 User (*) * The User number represents the total of Vocal Harmony and Synth Vocoder.	
Others		Mic Effect: Noise Gate, Compressor, 3 Band EQ, Vocal Effect: 23
Styles		
Preset	Number of Styles	800
	Featured Styles	720 Pro, 69 Session, 11 Free Play
	Fingering	Single Finger, Fingered, Fingered On Bass, Multi Finger, AI Fingered, Full Keyboard, AI Full Keyboard
	Style Control	INTRO x 3, MAIN VARIATION x 4, FILL x 4, BREAK, ENDING x 3
Other Features	One Touch Setting (OTS)	4 for each Style
	Chord Looper	Yes
Style Section Reset		Yes
Compatibility		Style File Format (SFF), Style File Format GE (SFF GE)
Expandability (Expansion Packs)		
Expansion Voice		Yes (approx. 3 GB)
Expansion Style		Yes (Internal Memory)
Expansion Audio Style		Yes (Internal Memory)
Songs (MIDI)		
Preset	Number of Preset Songs	9 Demo Songs, 1 Preset Song
	Number of tracks	16
Recording	Data capacity	approx. 3 MB per Song
	Function	Quick Recording, Multi Track Recording, Step Recording
Format	Playback	SMF (Format 0, Format 1), XF
	Recording	SMF (Format 0)
Songs (Audio)		
Recording	Data Capacity	approx. 0.8 GB (80 minutes) per Song
	Playback	WAV (44.1 kHz, 16 bit, stereo), MP3 (44.1/48.0 kHz, 64/96/128/256/320 kbps or VBR, mono/stereo)
Format	Recording	WAV (44.1 kHz, 16 bit, stereo)
	Playback (Multi)	.aud (Genos original: 44.1 kHz sample rate, 16 bit resolution, stereo)
Recording (Multi)	.aud (Genos original: 44.1 kHz sample rate, 16 bit resolution, stereo)	
Time Stretch		Yes
Pitch Shift		Yes
Vocal Cancel		Yes

Multi Pads		507 Banks x 4 Pads
Number of Multi Pad Banks		
Audio Link		Yes
Functions		
Voices	Harmony/Echo	Yes
	Arpeggio	Yes
	Panel Sustain	Yes
Styles	Mono/Poly	Yes
	Style Creator	Yes
	OTS Information	Yes
Songs	Score Display function	Yes
	Lyrics Display function	Yes
	Lesson/Guide	Yes
Multi Pads		Follow Lights, Any Key, Karao-Key, Your Tempo
Registration Memory		Number of buttons: 10 Control: Registration Sequence, Freeze
Playlist		Number of Records: 2,500 (max.) Records per Playlist file
Search		Yes
Demo		Yes
Overall Controls	Metronome	Yes
	Tempo Range	5 - 500, Tap Tempo
	Transpose	-12 - 0 - +12
	Tuning	414.8 - 440.0 - 466.8 Hz (approx. 0.2 Hz increments)
	Octave button	Yes
	Scale Type	9 Types
Miscellaneous	USB audio interface	44.1 kHz, 32 bit, stereo
	Direct Access	Yes
	Text/Image Display function	Yes
Wallpaper Customization		Yes
Storage and Connectivity		
Storage		Internal memory (USER Drive): Yes (approx. 15 GB) External drives: USB Flash drive
Headphones		Standard stereo phone jack (PHONES)
Microphone		Yes (Combo Jack), Phantom Power (+48V) available
MIDI		MIDI A (IN/OUT), MIDI B (IN/OUT)
AUX IN		L/L+R, R, Standard phone jack
LINE OUT		MAIN (L/L+R, R), SUB (1, 2), SUB (3, 4 / AUX OUT), Standard phone jack
Display out		HDMI (1280 x 720p max.)
FOOT PEDAL		1 (SUSTAIN), 2 (ART.1), 3 (VOLUME), function assignable
USB TO DEVICE		Yes (x3)
USB TO HOST		Yes
Connectivity	Wireless LAN	Yes (*) • Standards: IEEE802.11b/g/n (IEEE802.11n 5GHz: not compatible) • Range of transmit frequency (channels): Models for Europe and Brazil: 2401-2483 MHz (channels 1-13) Others: 2401-2473 MHz (channels 1-11) • Maximum RF output power: 14 dBm • Security: WEP, WPA-PSK (TKIP), WPA-PSK (AES), WPA2-PSK (AES), WPA/WPA2 mixed PSK • SAR value: 0.258 W/kg * May not be included, depending on your area. Check with your Yamaha dealer.
		Bluetooth
Power Supply		Auto Power Off: Yes
Included Accessories		• Owner's Manual • AC power cord • Music Rest, two Music Rest brackets
Separately Sold Accessories (May not be available depending on your area.)		
Option Speaker: GNS-MS01		• Headphones: HPH-50, HPH-100, HPH-150
Optional Stand: L-7B		• Foot Controller: FC7
Foot Pedal: FC4A		• Wireless MIDI Adaptor: MD-BT01
Foot Switch: FC5		
Foot Controller: FC7		

El contenido de este manual se aplica a las especificaciones más recientes en la fecha de publicación. Para obtener el último manual, acceda al sitio web de Yamaha y descargue el archivo del manual. Dado que las especificaciones, el equipamiento o los accesorios vendidos por separado pueden no ser los mismos en todas las localidades, consulte con su concesionario Yamaha.

Opciones

Optional Speaker: **GNS-MS01**



Optional Stand: **L-7B**



Foot Pedal: **FC4A**
Foot Switch: **FC5**
Foot Controller: **FC7**

Headphones: **HPH-50/HPH-100/HPH-150**
Wireless MIDI Adaptor: **MD-BT01**