

Yamaha **Audio-Vidéo**

Catalogue printemps 2016



musicCast
Wireless Music System



Powered by music

MusicCast a révolutionné la notion de Multiroom audio. Profitez de ce que vous voulez, partout, selon votre style de vie. L'expansion de MusicCast se poursuit, révolutionnant l'utilisation de votre équipement existant et vous permettant de partager les sources partout dans votre maison. MusicCast : le nec-plus-ultra des systèmes audio sans fil.



La Rév

musicCast
Wireless Music System

musicCast

MusicCast : le divertissement à la puissance 10

MusicCast est une révolution dans le monde de l'audio, qui vous permet d'utiliser tous vos produits MusicCast ensemble ou séparément. Contrôlez votre installation depuis une application intuitive, rapide et simple. Profitez de votre barre de son, enceinte multiroom, amplificateur Home Cinema, HiFi ou autre selon vos envies et besoins. Dernière nouveauté de Yamaha, MusicCast c'est toute votre musique, partout, pour tous.



Scannez ce code pour de plus amples informations



Utilisez votre propre Système Audio avec MusicCast

Connectez simplement le WXC-50 ou le WXA-50 à votre Ampli Home Cinema ou à votre équipement HiFi existant pour les transformer instantanément en systèmes compatibles MusicCast. Tout ce que vous aimiez dans votre installation audio devient encore meilleur, vous permettant de profiter des puissantes fonctions de streaming de MusicCast avec votre propre équipement.



élatron

Libérez votre Musique et Audio, Partout

L'ajout d'un amplificateur Home Cinema à MusicCast ne se limite pas à optimiser les plaisirs du Home Cinema. Si vous disposez d'un amplificateur compatible MusicCast, vous pouvez partager toutes les sources qui y sont connectées avec tous les autres appareils MusicCast dans la maison. Cela devient bien plus qu'un simple ampli Home Cinema : c'est une porte vers un nouveau monde de divertissement!



Vinyl Records



Digital Audio Broadcasting



a Rhapsody company



Contrôle Intelligent avec l'Application MusicCast



L'application gratuite MusicCast vous permet de piloter à votre guise tous les éléments audio et musicaux de votre maison. Personnalisez votre style et ajoutez vos propres photos dans chaque pièce.



La nouvelle passerelle v



Utilisez votre Équipement Audio Favori avec MusicCast

Même si votre ampli HiFi ou Home Cinema préféré n'est pas compatible MusicCast, vous pouvez quand même bénéficier de toute la liberté offerte par MusicCast en connectant un pré-ampli sans fil WXC-50. Si vous préférez vous contenter d'utiliser vos enceintes préférées, l'amplificateur sans fil WXA-50 vous donnera toute satisfaction ! Utilisez l'équipement dont vous disposez déjà avec MusicCast pour découvrir le monde du streaming audio sans fil !



Simple et Flexible, pour une Liberté d'Écoute sans Égale.

MusicCast
WXC-50

Préamplificateur Streaming Sans Fil



MusicCast
WXA-50

Amplificateur Streaming Sans Fil



2.1
canaux



ers MusicCast

Plus de liberté, plus de style.
Découvrez et profitez de l'univers
MusicCast avec votre système Audio favori.
Les WXC-50 / WXA-50 vous ouvrent les
portes du divertissement MusicCast.

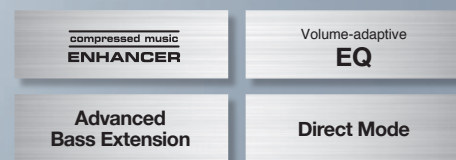
Profitez de votre Audio Partout

Les WXC-50 et WXA-50 prennent en charge différents services et sources musicales. Ils assurent diverses connexions pour tous les équipements, comme un téléviseur, un lecteur CD et même un ordinateur. La configuration de MusicCast est si rapide que vous pourrez profiter de votre audio en un rien de temps !



Un son Optimal à chaque Instant

Les WXC-50 et WXA-50 de Yamaha se caractérisent par un traitement du son exceptionnel, améliorant la qualité de tout votre audio et votre musique. Bénéficiez d'un son haut de gamme en toute circonstance, quel que soit l'environnement d'écoute, la qualité originale ou les enceintes.



- 90 W par canal (6 ohms, 1 kHz, 0,9 % THD, par 1 canal)
70 W par canal (6 ohms, 20 Hz-20 kHz, 0,06 % THD, par 2 canaux)
- Réglage du volume numérique 48 bits de haute précision
- Application MusicCast pour une utilisation facile
- Faible consommation électrique en mode de veille : 1,92 W
- Dimensions (L x H x P) :
214 x 51,5 (sans support : 42) x 245,9 mm (WXA-50 ; 251,4 mm)
- Poids : 1,4 kg (WXA-50 ; 1,9 kg)

Compact, mais Intelligent

Ces éléments sont articulés sur la technologie audio exclusive de Yamaha, toujours en quête de son pur et de construction parfaite. Ils sont dotés de composants haute qualité, avec la technologie de traitement la plus avancée et le dernier convertisseur ESS9006AS SABRE. Toujours prêt, cet équipement n'attend plus que vous.

Qualité et Style

Simple et élégante, la conception se fond harmonieusement dans toute installation audio. Sa taille compacte permet de l'installer à tout emplacement pratique, seul ou avec d'autres éléments audio.



Le Maître de

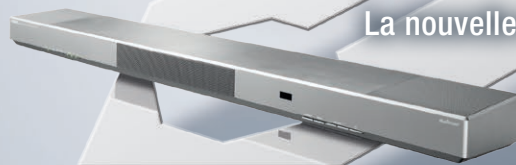
Connectez et Partagez

La série RX-V81, dernière née de Yamaha, offre une vaste gamme de connexions et de possibilités pour le monde MusicCast. Ajoutez l'une de ces unités à votre système pour bénéficier d'une connectivité sans égale, que vous pouvez partager partout dans votre maison en quelques instants depuis smartphone et tablette.



Compatibilité Audio Haute-Résolution

Diffusez vos fichiers audio haute résolution sur votre réseau avec la série RX-V81. Les formats DSD, WAV, FLAC, AIFF et ALAC sont pris en charge, pour profiter d'une musique de très haute qualité sur votre amplificateur haut de gamme.



Avec cette nouvelle série d'ampli-tuners AV, centre multimédia pour toutes vos sources. La nouvelle étape dans la technologie de diffusion dans

Série R

Trente Ans Après, la Révolution Continue



Yamaha a élaboré CINEMA DSP, sa technologie exclusive de création de champs sonores unique au monde, en associant les données de champs sonores mesurées au traitement numérique du signal. La série RX-V81 ajoute la technique CINEMA DSP 3D*, qui permet la reproduction spatiale en trois dimensions, jusqu'à la hauteur du champ sonore. Résultat : une réelle authenticité et une remarquable impression de réalisme pour un son Home Cinéma sans limite.

* Le RX-V381 incorpore CINEMA DSP.



MusicCast



Pilotez l'Audio dans Votre Maison

Si votre amplificateur Home Cinema dispose d'une gestion de zones supplémentaires, vous pouvez les ajouter à MusicCast pour les piloter comme s'il s'agissait de l'amplificateur principal ! Enrichissez votre système à votre guise, sans aucune limite.



MusicCast franchit un nouveau cap :
musicales et centre stratégique pour tout votre audio.
plusieurs pièces et le divertissement MusicCast.

X - V 81

Partagez en Bluetooth®

Avec les produits compatibles MusicCast, vous pouvez transmettre l'audio vers l'appareil Bluetooth® de votre choix. Utilisez vos enceintes ou votre casque Bluetooth® existants avec votre amplificateur Home Cinema ou votre produit MusicCast !



Compatible avec les Derniers Formats Surround

Tous les amplificateurs Home Cinema 7 et 9 canaux de Yamaha prennent en charge les derniers formats de son surround 3D Dolby Atmos® et DTS:X™. Découvrez les dernières films compatibles grâce à une technologie réaliste basée sur les objets, confortablement installé dans votre salon.



Paramétrage acoustique automatique, de qualité professionnelle

La technologie YPAO™ analyse l'acoustique de la pièce et votre système, puis calibre avec précision les paramètres audio pour atteindre le son optimal pour la pièce. Il vous suffit de brancher le microphone et de lancer le paramétrage. YPAO™ se charge de tout. Le réglage de votre ampli-tuner pour une performance optimale n'a jamais été aussi simple ni aussi efficace.

YPAO™





RX-V581

7.2

115 W par canal
(6 ohms, 1 kHz, 0,9 % THD, par 1 canal)
80 W par canal
(6 ohms, 20 Hz-20 kHz, 0,09 % THD, par 2 canaux)

4 entrées 1 sortie

- (4 entrées / 1 sortie)
- (Pass-Through)

● / ● / ● (4K60p 4:4:4)



●



● / ●

● / ●



- (FLAC / WAV / AIFF / Apple® Lossless / DSD)
- (3D, 17 programmes DSP)

●

●

●

—

— / ●

● / ●

- (Virtual 5.1 canaux)
- (Mémoire USB)

●

—



- (Anglais / Allemand / Français / Espagnol / Russe / Italien / Japonais / Chinois)

- (Zone d'enceinte B)



Disponible en finition titane.

RX-V681

7.2

150 W par canal
(4 ohms, 1 kHz, 0,9 % THD, par 1 canal)
90 W par canal
(8 ohms, 20 Hz-20 kHz, 0,06 % THD, par 2 canaux)

6 entrées 1 sortie (Entrée HDMI® en façade)

- (3 entrées / 1 sortie)
- ★ (Pass-Through et upscaling)

● / ● / ● (4K60p 4:4:4)



●



● / ●

● / ●



- (FLAC / WAV / AIFF / Apple® Lossless / DSD)
- (3D, 17 programmes DSP)
- (R.S.C.)

●

●

●

● / ●

● / ●

- (Virtual 7.1 canaux)
- (Mémoire USB)

●

●



- (Anglais / Allemand / Français / Espagnol / Russe / Italien / Japonais / Chinois)

- (Zone 2)



Disponible en finition titane.

RX-V781

7.2

160 W par canal
(4 ohms, 1 kHz, 0,9 % THD, par 1 canal)
95 W par canal
(8 ohms, 20 Hz-20 kHz, 0,06 % THD, par 2 canaux)

6 entrées 2 sorties (Entrée HDMI® en façade) (Sortie de la zone B)

- (3 entrées / 2 sorties)
- ★ (Pass-Through et upscaling)

● / ● / ● (4K60p 4:4:4)



●



● / ●

● / ●



- (FLAC / WAV / AIFF / Apple® Lossless / DSD)
- (3D, 17 programmes DSP)
- (R.S.C. avec mesure multipoints)

●

●

●

● / ●

● / ●

- (Virtual 7.1 canaux)
- (Mémoire USB)

●

●



- (Anglais / Allemand / Français / Espagnol / Russe / Italien / Japonais / Chinois)

- (Zone 2)



Disponible en finition titane.

- Installation facile du Wi-Fi avec iOS Share, WPS, PIN
- Cinema DSP 3D pour un réalisme sonore surround en toute immersion
- Enceinte arrière surround virtuel pour la lecture du contenu 7.1 canaux avec un système 5.1 canaux
- Deux sorties caisson de graves (sorties simultanées)
- Entrée / Sortie vidéo composite
- Consommation électrique en mode de veille : 0,1 W (Contrôle HDMI® désactivé), 1,6 W (Mode HDMI® Standby Through activé)
- Dimensions (L x H x P) : 435 x 161 x 327 mm, 435 x 221 x 327 mm (avec antenne levée)
- Poids : 8,1 kg

- Assignation de puissance intelligente
- Contrôle souple de la zone 2
- Entrée Phono pour la lecture des disques vinyle
- Mode Pure Direct et circuit PLL à faible scintillement
- YPAO™ R.S.C (Contrôle des sons réfléchis)
- Traitement vidéo haute qualité
- Conversion ascendante analogique vers HDMI®
- Consommation électrique en mode de veille : 0,1 W (Contrôle HDMI® désactivé), 1,1 W (Mode HDMI® Standby Through activé)
- Dimensions (L x H x P) : 435 x 171 x 378 mm, 435 x 234 x 378 mm (avec antenne levée)
- Poids : 10 kg

- Face avant en aluminium
- Zone HDMI® B pour diffusion audio / vidéo dans une autre pièce (même contenu que la pièce principale)
- Mode Party
- Bornes de pré-sortie de canaux 7.2 pour connecter un amplificateur de puissance externe
- Consommation électrique en mode de veille : 0,1 W (Contrôle HDMI® désactivé), 1,1 W (Mode HDMI® Standby Through activé)
- Dimensions (L x H x P) : 435 x 171 x 379 mm, 435 x 234 x 379 mm (avec antenne levée)
- Poids : 10,6 kg



VIRTUAL CINEMA SILENT CINEMA COMPRESSED MUSIC ENHANCER SCENE YPAO ECO mode

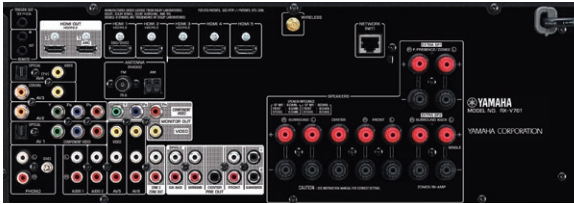


VIRTUAL CINEMA SILENT CINEMA COMPRESSED MUSIC ENHANCER SCENE YPAO ECO mode

*1 La disponibilité du service dépend des régions.

RX-V781

7 canaux 160 W par canal (4 ohms, 1 kHz, 0,9 % THD, par 1 canal)
95 W par canal (8 ohms, 20 Hz-20 kHz, 0,06 % THD, par 2 canaux)



Entrées	
HDMI** (Entrée audio assignable ¹ ; HDMI ¹ 1.2,3 : compatible avec HDCP2.2)	6
Réseau (Ethernet / Wi-Fi)	1 / 1
USB ¹	1
Antenne radio (FM / AM)	1 / 1
Numérique optique	2
Numérique coaxial	2
Audio analogique (avec Phono)	5
Vidéo composante (Affectation des entrées audio)	2
Vidéo composite	4

*1 Dont une entrée en façade.
*2 Assignation impossible de l'entrée HDMI** avant.
*3 Assignation possible au préamplificateur pour le son G/D arrière surround (G/D avant) ou la Zone 2
*4 Les bornes d'enceintes supplémentaires sont assignables aux enceintes Zone 2 ou Présence.

Sorties	
HDMI** (compatible HDCP2.2)	2 (simultané)
MONITOR OUT (Composant)	1
MONITOR OUT (Composite)	1
Sortie préamplificateur	7.2 canaux
Enceinte (sans caisson de graves) ³ / **4	7 canaux (9 bornes)
Caisson de graves	2 x mono
Prise casque ¹	1
Autres	
Sortie audio Zone 2	1
Entrée / Sortie télécommande	1 / 1
Sortie déclencheur +12 V/0,1 A	1

RX-V681

7 canaux 150 W par canal (4 ohms, 1 kHz, 0,9 % THD, par 1 canal)
90 W par canal (8 ohms, 20 Hz-20 kHz, 0,06 % THD, par 2 canaux)



Entrées	
HDMI** (Entrée audio assignable ¹ ; HDMI ¹ 1.2,3 : compatible avec HDCP2.2)	6
Réseau (Ethernet / Wi-Fi)	1 / 1
USB ¹	1
Antenne radio (FM / AM)	1 / 1
Numérique optique	2
Numérique coaxial	2
Audio analogique (avec Phono)	5
Vidéo composante (Affectation des entrées audio)	2
Vidéo composite*	4

*1 Dont une entrée en façade.
*2 Assignation impossible de l'entrée HDMI** avant.
*3 Assignation possible au préamplificateur pour le son G/D arrière surround (G/D avant) ou la Zone 2
*4 Les bornes d'enceintes supplémentaires sont assignables aux enceintes Zone 2 ou Présence.

Sorties	
HDMI** (compatible HDCP2.2)	1
MONITOR OUT (Composant)	1
MONITOR OUT (Composite)	1
Enceinte (sans caisson de graves) ³ / **4	7 canaux (9 bornes)
Caisson de graves	2 x mono
Prise casque ¹	1
Autres	
Sortie audio Zone 2	1
Entrée / Sortie télécommande	1 / 1
Sortie déclencheur +12 V/0,1 A	1

RX-V581

7 canaux 115 W par canal (6 ohms, 1 kHz, 0,9 % THD, par 1 canal)
80 W par canal (8 ohms, 20 Hz-20 kHz, 0,09 % THD, par 2 canaux)



Entrées	
HDMI** (Entrée audio assignable, compatible avec HDCP2.2)	4
Réseau (Ethernet / Wi-Fi)	1 / 1
USB ¹	1
Antenne radio (FM / AM)	1 / 1
Numérique optique	1
Numérique coaxial	2
Audio analogique** (avec mini jack d'entrée)	4
Vidéo composite (Affectation des entrées audio)	4

*1 Dont une entrée en façade.
*2 Assignation possible aux enceintes Présence (G/D) ou au préamplificateur pour le son G/D arrière surround (G/D avant) ou la ZONE B.

Sorties	
HDMI** (compatible HDCP2.2)	1
MONITOR OUT (Composite)	1
Enceinte (sans subwoofer) ²	7 canaux
Subwoofer	2
Prise casque ¹	1

RX-V481D

5 canaux 115 W par canal (6 ohms, 1 kHz, 0,9 % THD, par 1 canal)
80 W par canal (6 ohms, 20 Hz-20 kHz, 0,09 % THD, par 2 canaux)



Entrées	
HDMI** (Entrée audio assignable, compatible avec HDCP2.2)	4
Réseau (Ethernet / Wi-Fi)	1 / 1
USB ¹	1
Antenne radio (DAB / FM)	1 / 1
Numérique optique	1
Numérique coaxial	2
Audio analogique ¹ (avec mini jack d'entrée)	4
Vidéo composite (Affectation des entrées audio)	4

*1 Dont une entrée en façade.
*2 Assignation possible au préamplificateur (G/D avant) ou la ZONE B

Sorties	
HDMI** (compatible HDCP2.2)	1
MONITOR OUT (Composite)	1
Enceintes ²	5 canaux
Caisson de graves	1
Prise casque ¹	1

RX-V481

5 canaux 115 W par canal (6 ohms, 1 kHz, 0,9 % THD, par 1 canal)
80 W par canal (6 ohms, 20 Hz-20 kHz, 0,09 % THD, par 2 canaux)



Entrées	
HDMI** (Entrée audio assignable, compatible avec HDCP2.2)	4
Réseau (Ethernet / Wi-Fi)	1 / 1
USB ¹	1
Antenne radio (AM / FM)	1 / 1
Numérique optique	1
Numérique coaxial	2
Audio analogique ¹ (avec mini jack d'entrée)	4
Vidéo composite (Affectation des entrées audio)	4

*1 Dont une entrée en façade.
*2 Assignation possible au préamplificateur (G/D avant) ou la ZONE B

Sorties	
HDMI** (compatible HDCP2.2)	1
MONITOR OUT (Composite)	1
Enceintes ²	5 canaux
Caisson de graves	1
Prise casque ¹	1

RX-V381

5 canaux 100 W par canal (6 ohms, 1 kHz, 0,9 % THD, par 1 canal)
70 W par canal (6 ohms, 20 Hz-20 kHz, 0,09 % THD, par 2 canaux)



Entrées	
HDMI** (Entrée audio assignable, compatible avec HDCP2.2)	4
USB ¹	1
Antenne radio (FM / AM)	1 / 1
Numérique optique	1
Numérique coaxial	2
Audio analogique ¹ (avec mini jack d'entrée)	3
Vidéo composite (Entrée audio assignable)	3

*1 Dont une entrée en façade.

Sorties	
HDMI** (compatible HDCP2.2)	1
MONITOR OUT (Composite)	1
Enceintes	5 canaux
Caisson de graves	1
Prise casque ¹	1

Une Nouvelle Ère de Qualité Audio et Vidéo



BD-S681

Lecteur Blu-ray Disc™ Wi-Fi

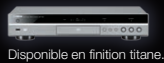


- Compatibilité Miracast™ pour profiter d'une variété de supports à partir d'un smartphone ou d'une tablette
- Le Wi-Fi intégré et le mode Direct sans fil permettent une connexion facile
- Capacité de lecture Blu-ray 3D™ Disc et SACD
- Upscaling 4K pour la lecture optimale des sources haute résolution
- Convertisseur N-A audio 192 kHz/32 bits
- Mode Pure Direct pour une reproduction optimale du son
- Compatibilité de lecture de fichiers haute résolution audio 192 kHz / 24 bits FLAC, ALAC et DSD 5,6 MHz
- Application compatible iPhone®/iPad®, téléphone / tablette Android™
- Dimensions (L x H x P) : 435 x 86 x 257 mm
- Poids : 2,7 kg



Mode CD pour une qualité de lecture améliorée

Lorsque vous écoutez un CD, la vitesse du disque est réduite de façon à optimiser la précision de la lecture des données. De plus, les circuits inutilisés sont coupés, pour minimiser les bruits parasites.



Disponible en finition titane.



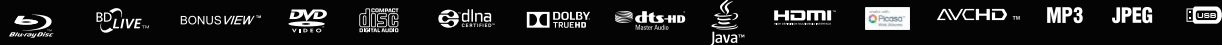
BD-S477

Lecteur Blu-ray Disc™ Wi-Fi



- Compatibilité Miracast™
- Le Wi-Fi intégré permet une connexion facile
- Reproduction de flux binaires au format audio HD
- Application compatible iPhone®/iPad®, téléphone/tablette Android™
- Sortie vidéo HDMI® compatible 1080p/24 Hz

- Compatibilité de lecture de fichiers haute résolution audio 192 kHz/24 bits FLAC, ALAC
- L'assistant de configuration permet une installation facile
- Dimensions (L x H x P) : 435 x 51 x 197 mm
- Poids : 1,8 kg



Authentique Qualité HiFi avec Bluetooth®



Modèle DAB

R-S202D

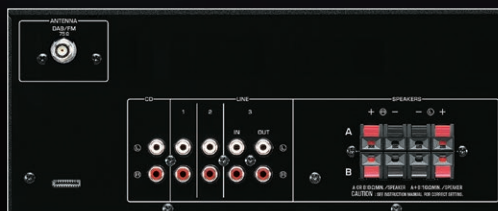
Ampli-tuner



- Haute puissance de sortie 140 W x 2 (max), 100 W x 2 (RMS)
- Ampli DAB/DAB+ pour profiter des émissions de radio en haute qualité numérique
- Compatible Bluetooth®-pour la diffusion audio sans fil
- Circuits de haute qualité acoustique
- Conception simple et élaborée
- Sélection enceinte A, B ou A+B
- Télécommande simple
- Dimensions (L x H x P) : 435 x 141 x 322 mm
- Poids : 6,7 kg



Disponible en finition argent.



Bornes

Entrée	
Antenne radio (DAB / FM)	1 / 1
CD	1
LIGNE	3
Sortie	
LIGNE	1
Enceinte	2 (4 bornes)
Prise casque*	1

* Dont une entrée en façade.

Choisissez votre Pack Home Cinema Intelligent

Fonctions réseau



YHT-4930EU

musicCast Bluetooth

Ensemble Home Cinema

- Amplificateur AV HTR-4069 (Noir)
- Identique à RX-V481, pour plus de détails voir page 8
- Jeu d'enceintes 5.1 NS-P40 (Noir)

Compatible Bluetooth®



YHT-2930EU

Bluetooth®

Ensemble Home Cinema

- Amplificateur AV HTR-3069 (Noir)
- Identique à RX-V381, pour plus de détails voir page 8
- Jeu d'enceintes 5.1 NS-P20 (Noir)

Premier système



YHT-1810

Ensemble Home Cinema

- Amplificateur AV HTR-2067 (Noir)
- Jeu d'enceintes 5.1* (Noir)

*Haut-parleurs satellites 5.1 avec enceintes NS-P20 et un subwoofer passif.



• AirPlay fonctionne sur iPhone, iPad et iPod touch avec iOS 4.3.3 ou version ultérieure, Mac avec OS X Mountain Lion ou version ultérieure, et Mac et PC avec iTunes 10.2.2 ou version ultérieure. Prend en charge iOS 7 ou version ultérieure pour toute configuration faisant appel à la fonction WAC (Wireless Accessory Configuration). * Made for iPod *, * Made for iPhone * et * Made for iPad * signifient qu'un accessoire électronique a été conçu pour être spécifiquement connecté à l'iPod, l'iPhone ou l'iPad, respectivement, et a été certifié conforme aux normes de performances Apple par le développeur. Apple n'est pas responsable du fonctionnement de ce périphérique ou de sa conformité aux normes de sécurité et obligatoires. Veuillez noter que l'utilisation de cet accessoire avec un iPod, un iPhone ou un iPad peut affecter la performance sans fil. AirPlay, iPad, iPhone, iPod, iPod nano et iPod touch sont des marques commerciales d'Apple Inc., déposées aux États-Unis et dans d'autres pays. • Android est une marque commerciale de Google Inc. • Le nom de marque et les logos Bluetooth® sont des marques déposées de Bluetooth SIG, Inc. et leur utilisation par Yamaha Corporation se fait sous licence. Les autres marques commerciales et noms de société sont celles de leurs propriétaires respectifs. • Le logo WI-FI CERTIFIED est une marque de certification de la Wi-Fi Alliance. Le sigle Wi-Fi Protected Setup Identifier Mark est une marque de la Wi-Fi Alliance. * Wi-Fi *, * Wi-Fi Protected Setup *, * Wi-Fi Direct * et * Miracast * sont des marques ou des marques déposées de la Wi-Fi Alliance. • Spotify et le logo Spotify sont des marques déposées du Spotify Group. • Napster et le logo Napster sont des marques commerciales et des marques déposées de Rhapsody International. • JUKE et le logo JUKE sont des marques déposées de Media-Saturn-Holding GmbH. • DLNA™ et DLNA CERTIFIED™ sont des marques commerciales et/ou des marques déposées de Digital Living Network Alliance. Tous droits réservés. Toute utilisation non autorisée est strictement interdite. • Dolby, Dolby Atmos, Dolby Audio et le symbole du double D sont des marques commerciales de Dolby Laboratories. • Pour les brevets DTS, voir <http://patents.dts.com>. Fabriqué sous licence de DTS, Inc. DTS, le Symbole, la combinaison entre DTS et le Symbole, DTS:X et le logo DTS:X sont des marques déposées ou des marques commerciales de DTS, Inc. aux États-Unis et/ou dans d'autres pays. © DTS, Inc. Tous droits réservés. • Burr-Brown est une marque commerciale de Texas Instruments Incorporated. • HDMI, le logo HDMI et High-Definition Multimedia Interface sont des marques commerciales ou des marques déposées de HDMI Licensing LLC aux États-Unis ou dans d'autres pays. • Blu-ray Disc™, Blu-ray™, Blu-ray 3D™, BD-Live™, BONUSVIEW™ et les logos sont des marques commerciales de la Blu-ray Disc Association. • * x.v.Colour * est une marque commerciale de Sony Corporation. • Java est une marque déposée d'Oracle et/ou de ses filiales. • *AVCHD* et le logo *AVCHD* sont des marques commerciales de Panasonic Corporation et Sony Corporation. • DVD est une marque commerciale de DVD Format/Logo Licensing Corporation. • Picasa et le logo Picasa sont des marques commerciales de Google, Inc. • Tout autre nom de société et de produit mentionné peut correspondre à des marques commerciales appartenant à Yamaha Corporation et leurs propriétaires respectifs. • SILENT CINEMA est une marque de Yamaha Corporation. • Les images d'écran sont simulées • Les couleurs et finitions indiquées dans ce catalogue peuvent varier de celles présentes sur les produits réels. • La disponibilité du produit, les couleurs et les caractéristiques techniques varient selon les pays. • Les produits sont susceptibles d'être modifiés sans préavis dans leur présentation et leurs caractéristiques techniques.

Pour plus d'informations sur les produits :

Yamaha Music Europe GmbH

Siemensstr. 22 – 34
25462 Rellingen
Germany
Tél : +49 (0) 4101 3030
www.yamaha.fr

Yamaha music Europe,
Branch Benelux Vianen
Clarissenhof 5-b
4133AB Vianen
Nederland
Tel: 0031(0) 347 358 049

Suisse

Eurotronic
Establishment
Wirtschaftspark 50
9492 Eschen
Liechtenstein
Tél : +423 23505 70

Yamaha Music Europe GmbH France

BP70
77312 Marne-La-Vallée Cedex 2
France
Tél : 01.64.61.40.00
Fax : 01.64.61.40.97
www.yamaha.fr



SHARING PASSION & PERFORMANCE



P10027435

YMEFR 11603 Y